

Arbeitskosten im Produzierenden Gewerbe und im Dienstleistungsbereich in Mecklenburg-Vorpommern

2020

Kennziffer: N313 2020 01

Herausgabe: 7. Juli 2022

Herausgeber: Statistisches Amt Mecklenburg-Vorpommern, Lübecker Straße 287, 19059 Schwerin,
Telefon: 0385 588-0, Telefax: 0385 588-56909, www.statistik-mv.de, statistik.post@statistik-mv.de

Zuständiger Dezernent: Thomas Hilgemann, Telefon: 0385 588-56041

© Statistisches Amt Mecklenburg-Vorpommern, Schwerin, 2022
Auszugsweise Vervielfältigung und Verbreitung mit Quellenangabe gestattet.

Zeichenerklärungen und Abkürzungen

-	Nichts vorhanden
0	Weniger als die Hälfte von 1 in der letzten besetzten Stelle, jedoch mehr als nichts
.	Zahlenwert unbekannt oder geheim zu halten
...	Zahl lag bei Redaktionsschluss noch nicht vor
x	Aussage nicht sinnvoll oder Fragestellung nicht zutreffend
/	Keine Angabe, da Zahlenwert nicht ausreichend genau oder nicht repräsentativ
()	Zahl hat eingeschränkte Aussagefähigkeit
[rot]	Berichtigte Zahl

Abweichungen in den Summen erklären sich aus dem Auf- und Abrunden der Einzelwerte.

Um die Lesbarkeit der Texte, Tabellen und Grafiken zu erhalten, wird – soweit keine geschlechtsneutrale Formulierung vorhanden ist – von der Benennung der Geschlechter abgesehen. Die verwendeten Bezeichnungen gelten demnach gleichermaßen für weiblich, männlich und divers.

Inhaltsverzeichnis

	Seite
Vorbemerkungen	3
Definitionen	5
Arbeitskosten je Vollzeiteinheit 2020 in Mecklenburg-Vorpommern	9
Kapitel 1 Arbeitskosten je Vollzeiteinheit 2020 nach Wirtschaftsgliederung und Kostenarten	
Tabelle 1.1 Produzierendes Gewerbe und Dienstleistungsbereich	10
Tabelle 1.2 Produzierendes Gewerbe	12
Tabelle 1.3 Dienstleistungsbereich	14
Kapitel 2 Arbeitskosten je Vollzeiteinheit 2020 nach Unternehmensgrößenklassen und Kostenarten	
Tabelle 2.1 Produzierendes Gewerbe und Dienstleistungsbereich	18
Tabelle 2.2 Produzierendes Gewerbe	20
Tabelle 2.3 Dienstleistungsbereich	22
Tabelle 2.4 Bergbau und Gewinnung von Steinen und Erden	24
Tabelle 2.5 Verarbeitendes Gewerbe	26
Tabelle 2.6 Energieversorgung	28
Tabelle 2.7 Wasserversorgung; Abwasser- und Abfallentsorgung und Beseitigung von Umweltverschmutzungen	30
Tabelle 2.8 Baugewerbe	32
Tabelle 2.9 Handel; Instandhaltung und Reparatur von Kraftfahrzeugen	34
Tabelle 2.10 Verkehr und Lagerei	36
Tabelle 2.11 Gastgewerbe	38
Tabelle 2.12 Information und Kommunikation	40
Tabelle 2.13 Erbringung von Finanz- und Versicherungsdienstleistungen	42
Tabelle 2.14 Grundstücks- und Wohnungswesen	44
Tabelle 2.15 Erbringung von freiberuflichen, wissenschaftlichen und technischen Dienstleistungen	46
Tabelle 2.16 Erbringung von sonstigen wirtschaftlichen Dienstleistungen	48
Tabelle 2.17 Öffentliche Verwaltung, Verteidigung; Sozialversicherung	50
Tabelle 2.18 Erziehung und Unterricht	52
Tabelle 2.19 Gesundheits- und Sozialwesen	54
Tabelle 2.20 Kunst, Unterhaltung und Erholung	56
Tabelle 2.21 Erbringung von sonstigen Dienstleistungen	
Kapitel 3 Nettoarbeitskosten je geleistete Stunde (einschließlich Auszubildende) 2020	58
Tabelle 3.1 Nach ausgewählten Wirtschaftsbereichen	60
Tabelle 3.2 Nach Jahren, Wirtschaftsabschnitten und Unternehmensgrößenklassen	62
Fußnotenerläuterungen	63

Vorbemerkungen

Die Arbeitskostenerhebung wird im Abstand von vier Jahren als Stichprobenerhebung durchgeführt. Einbezogen werden repräsentativ ausgewählte Unternehmen mit 10 und mehr Beschäftigten des Produzierenden Gewerbes und des Dienstleistungsbereichs (Abschnitte B bis S der Klassifikation der Wirtschaftszweige, Ausgabe 2008 (WZ 2008)).

Sie bildet die Arbeitskosten und Arbeitszeiten in den Betrieben und Unternehmen ab, insbesondere die über die Bruttoverdienste hinausgehenden Kostenbestandteile. Dazu zählen hauptsächlich die Sozialleistungen der Arbeitgeber für ihre Beschäftigten, aber auch die Kosten für die Aus- und Weiterbildung.

Die vorliegende Veröffentlichung enthält die Ergebnisse der Arbeitskostenerhebung zum Berichtsjahr 2020 für Mecklenburg-Vorpommern, die nach den Bestimmungen der Verordnung (Europäische Gemeinschaft=EG) Nr. 530/1999 des Rates vom 9. März 1999 in den Mitgliedstaaten der Europäischen Union (EU) durchgeführt wurde.

Dargestellt werden die Arbeitskosten je Vollzeiteinheit, gegliedert nach Kostenarten, sowie die Arbeitskosten je geleistete Stunde. Vollzeiteinheiten sind Vollzeitbeschäftigte sowie entsprechend ihrer tatsächlich geleisteten Arbeitsstunden in Vollzeit-arbeitsplätze umgerechnete Teilzeitbeschäftigte.

Rechtsgrundlagen

Gesetz über die Statistik der Verdienste und Arbeitskosten (Verdienststatistikgesetz - VerdStatG) vom 21. Dezember 2006 (Bundesgesetzblatt (BGBl.) I S. 3291), das zuletzt durch Artikel 13 des Gesetzes vom 28. Juli 2015 (BGBl. I S. 1400) geändert worden ist.

Bundesstatistikgesetz vom 22. Januar 1987 (BGBl. I S. 462, 565), das zuletzt durch Artikel 1 des Gesetzes vom 21. Juli 2016 (BGBl. I S. 1768) geändert worden ist.

Verordnung (EG) Nr. 530/1999 des Rates vom 9. März 1999 zur Statistik über die Struktur der Verdienste und der Arbeitskosten (Amtsblatt (ABl.) EG Nr. L 63 S. 6), geändert durch Anhang III Nr. 86 der Verordnung (EG) Nr. 1882/2003 des Europäischen Parlaments und des Rates vom 29. September 2003 (ABl. EU Nr. L 284 S. 1), Artikel 14 der Verordnung (EG) Nr. 1893/2006 des Europäischen Parlaments und des Rates vom 20. Dezember 2006 (ABl. EU Nr. L 39 S. 1) und Nr. 3.4. des Anhangs der Verordnung (EG) Nr. 596/2009 des Europäischen Parlaments und des Rates vom 18. Juni 2009 (ABl. EU Nr. L 188 S. 14).

Verordnung (EG) Nr. 1726/1999 der Kommission vom 27. Juli 1999 zur Durchführung der Verordnung (EG) Nr. 530/1999 des Rates zur Statistik über die Struktur der Verdienste und der Arbeitskosten in Bezug auf Definition und Übermittlung der Informationen über Arbeitskosten, geändert durch Verordnung (EG) Nr. 1737/2005 der Kommission vom 21. Oktober 2005 (ABl. EU Nr. L 279 S. 11) und Artikel 1 der Verordnung (EG) Nr. 973/2007 der Kommission vom 20. August 2007 (ABl. EU Nr. L 216 S. 10).

Geheimhaltung und Datenschutz

Die erhobenen Einzelangaben werden nach § 16 BStatG grundsätzlich geheim gehalten. Nur in ausdrücklich gesetzlich geregelten Ausnahmefällen dürfen Einzelangaben übermittelt werden.

Die Pflicht zur Geheimhaltung besteht für alle Personen, die Empfänger von Einzelangaben sind. Namen und Anschriften von Erhebungseinheiten werden in keinem Fall weitergegeben.

Erläuterungen

Die statistische Aufgliederung der Arbeitskosten nach Kostenarten ist in der EU-Verordnung Nr. 1737/2005 geregelt. Dabei wird ein hierarchisch aufgebauter Schlüssel der Kostenarten D verwendet.

Sieben Kostenarten wurden zusätzlich in tieferer Untergliederung erhoben und dargestellt:

D.11112	Sonderzahlungen,
D.1113	Vergütung für nicht gearbeitete Tage,
D.1114	Sachleistungen,
D.1211	Gesetzliche Arbeitgeberbeiträge zur Sozialversicherung,
D.1212	Aufwendungen für die betriebliche Altersversorgung,
D.1221	Entgeltfortzahlung,
D.1223	Zahlungen an aus dem Unternehmen ausscheidende Arbeitnehmer.

In Deutschland werden die Arbeitskosten vor Abzug von dem Arbeitgeber erstatteten Lohn- und Gehaltszahlungen (Lohnsubventionen) als Bruttoarbeitskosten ausgewiesen und detailliert nach Kostenarten aufgegliedert.

Über die Verordnung (EG) 1737/2005 hinausgehend werden die Arbeitskosten häufig zweigeteilt dargestellt mit einem Lohnbestandteil und einem Restbestandteil, den Nebenkosten. In der deutschen amtlichen Statistik stand bis zum Berichtsjahr 2000 die Gliederung in Entgelt für die geleistete Arbeitszeit und Personalnebenkosten im Vordergrund. Bei Eurostat und der Internationalen Arbeitsorganisation (ILO) wird zwischen direkten und indirekten Kosten unterschieden, was einer Gliederung in Bruttoverdienste und Lohnnebenkosten gleichkommt. Seit dem Berichtsjahr 2004 wendet die deutsche amtliche Statistik diese international gebräuchliche Gliederung an.

Die Lohnnebenkosten umfassen die Kostenarten:

D.12	Sozialbeiträge der Arbeitgeber,
D.2	Kosten für die berufliche Aus- und Weiterbildung,
D.3	Sonstige Aufwendungen,
D.4	Steuern auf die Lohnsumme oder Beschäftigtenzahl.

Die Personalnebenkosten umfassen darüber hinaus noch die Lohnbestandteile:

D.11112	Sonderzahlungen,
D.1112	Leistungen zur Vermögensbildung der Arbeitnehmer,
D.1113	Vergütung für nicht gearbeitete Tage,
D.1114	Sachleistungen,
D.112	Bruttoverdienste der Auszubildenden.

Die gesetzlichen Lohnnebenkosten umfassen die Kostenarten:

D.1211	Gesetzliche Arbeitgeberbeiträge zur Sozialversicherung,
D.1221	Entgeltfortzahlung,
D.1222	Unterstellte Sozialbeiträge zur Alters- und Gesundheitsvorsorge von Beamten,
D.123	Sozialbeiträge der Arbeitgeber für Auszubildende,
D.4	Steuern auf die Lohnsumme oder Beschäftigtenzahl.

Die gesetzlichen Personalnebenkosten umfassen darüber hinaus noch die Kostenart:
Vergütung gesetzlicher Feiertage.

nicht aber die Kostenart:

D.123	Sozialbeiträge der Arbeitgeber für Auszubildende.
-------	---

Corona-bedingte Besonderheiten

Corona-bedingte Kurzarbeit beziehungsweise temporäre Betriebsschließungen wirken sich auf die Nettoarbeitskosten je geleistete Stunde weitgehend neutral aus, da sowohl das an die Arbeitnehmerinnen und Arbeitnehmer ausgezahlte Kurzarbeitergelt im gemeldeten Arbeitnehmerentgelt nicht enthalten ist, als auch die durch Kurzarbeit ausgefallenen Arbeitsstunden nicht zu den geleisteten Stunden zählen.

Definitionen

Für die Arbeitskostenerhebung sind die harmonisierten Definitionen der Verordnung (EG) 1737/2005 maßgeblich. In diesem Kapitel wird ergänzend dargelegt, wie diese Vorgaben im nationalen Kontext der Bundesrepublik Deutschland umgesetzt wurden. Darüber hinaus werden rein national verwendete Konzepte definiert, die nicht Gegenstand der Verordnung (EG) 1737/2005 sind.

Arbeitnehmer/-innen

Zu den Arbeitnehmer/-innen (Beschäftigten) zählen: Sozialversicherungspflichtig Beschäftigte (einschließlich Beschäftigte in Altersteilzeit und Auszubildende), leitende Angestellte (auch Geschäftsführung einer GmbH und Vorstände einer AG) mit einem Arbeitsvertrag, die zumindest teilweise feste, d.h. gewinnunabhängige Verdienstbestandteile für die geleistete Arbeit erhalten, geringfügig und kurzfristig Beschäftigte, Saison- oder Gelegenheitsarbeiter/Gelegenheitsarbeiterinnen, auch wenn sie nicht in der deutschen Sozialversicherung gemeldet sind und Aushilfskräfte, die als abhängig Beschäftigte eine bezahlte Leistung für den Betrieb erbringen. Nicht zu den Beschäftigten zählen: Tätige Inhaber/Inhaberinnen, Mitinhaber/Mitinhaberinnen und Familienangehörige ohne Arbeitsvertrag, ausschließlich auf Provisions- oder Honorarbasis bezahlte Personen, Personen im Vorruhestand, betreute Personen in Einrichtungen der Jugendhilfe oder in Werkstätten für Behinderte, Personen in berufsfördernden Maßnahmen zur Rehabilitation, Personen im Bundesfreiwilligendienst, Personen im freiwilligen sozialen oder ökologischen Jahr, Personen in sogenannten Ein-Euro-Jobs und Personen, die keinen Verdienst für ihre Leistung erhalten (ehrenamtlich Tätige, Volontäre/Volontärinnen u. Ä.). Leih- oder Zeitarbeiter/Zeitarbeiterinnen sind bei den Verleihern bzw. den Zeitarbeitsfirmen nachzuweisen und nicht dort, wo sie ihre Arbeitsleistung erbringen. Beamtinnen und Beamte werden einbezogen, sofern sie in den Wirtschaftsabschnitten O und P oder für die Deutsche Bahn AG tätig waren.

Arbeitnehmerentgelt (D.1)

Für die Arbeitskostenerhebung gilt die Definition des Arbeitnehmerentgelts der Volkswirtschaftlichen Gesamtrechnungen. Das Arbeitnehmerentgelt umfasst sämtliche Geld- und Sachleistungen, die von Arbeitgebern an Beschäftigte erbracht werden, und zwar als Entgelt für die von diesen im Berichtszeitraum geleistete Arbeit. Das Arbeitnehmerentgelt gliedert sich in Bruttoverdienste sowie Sozialbeiträge der Arbeitgeber. In der Aufgliederung bestehen zwischen der Arbeitskostenstatistik und den Volkswirtschaftlichen Gesamtrechnungen in der Praxis Unterschiede: Die Arbeitskostenstatistik ordnet aufgrund ihrer kleingliedrigen Erfassung mehr Bestandteile des Arbeitnehmerentgelts den Sozialbeiträgen zu.

Aufwendungen der Arbeitnehmer für betriebliche Altersversorgung

Aufwendungen der Beschäftigten durch Entgeltumwandlung, Eigenbeiträge, Eigenbeteiligungen und Arbeitnehmerzulagen in allen Durchführungswegen der betrieblichen Altersversorgung.

Aufwendungen für die betriebliche Altersversorgung (D.1212)

Dazu zählen: Arbeitgeberfinanzierte Aufwendungen für betriebliche Ruhegeldzusagen, Zuwendungen an Pensions- und Unterstützungskassen (auch Zusatzversorgungskassen sowie Zusatzversorgungseinrichtungen des öffentlichen Dienstes), Beiträge zu Direktversicherungen, Beiträge an Pensionsfonds sowie Beiträge an den Pensions-Sicherungs-Verein VV a.G.. Sie umfassen nicht arbeitnehmerfinanzierte Beiträge, also Beiträge aus z. B. Entgeltumwandlungen nach § 1 Absatz 2 Nummer 3 BetrAVG. Verordnung (EG) 1737/2005 bezeichnet Kostenart D.1212 als tarifliche, vertragliche oder freiwillige Arbeitgeberaufwendungen für die Sozialversicherung. Da in Deutschland hierunter allein die betriebliche Altersversorgung fällt, wurde die Kostenart entsprechend benannt.

Auszubildende

Als Auszubildende gelten alle Beschäftigten, deren Tätigkeit überwiegend ihrer Ausbildung dient, auch Berufsakademie-studierende sowie Studierende einer Dualen Hochschule. Das sind die Beschäftigten, denen nach der 2. Datenerfassungs- und Übermittlungsverordnung (DEÜV) im Lohnabrechnungssystem die Personengruppenschlüssel 102, 121, 122, 141 und 144 zugeordnet wurden.

Bruttoarbeitskosten insgesamt (D.1+D.2+D.3+D.4)

Die Bruttoarbeitskosten umfassen die Gesamtheit aller von den Arbeitgebern im Zusammenhang mit der Beschäftigung von Arbeitskräften getragenen Aufwendungen vor Abzug von Lohnsubventionen. Zu den Arbeitskosten gehören das Arbeitnehmerentgelt mit Bruttoverdiensten in Form von Geld- und Sachleistungen sowie den Sozialbeiträgen der Arbeitgeber, die Kosten der beruflichen Aus- und Weiterbildung, sonstige Aufwendungen sowie Steuern auf die Lohnsumme oder Beschäftigtenzahl.

Bruttoverdienste (D.11)

Zu den Bruttoverdiensten zählen das Entgelt für die geleistete Arbeitszeit, Sonderzahlungen, Vermögenswirksame Leistungen, Vergütung für nicht gearbeitete Tage sowie Sachleistungen.

Die Bruttoverdienstsumme zählt der regelmäßigen steuerpflichtigen Arbeitslohnsumme berechnet, indem alle darin enthaltenen unterstellten Sozialbeiträge der Arbeitgeber abgezogen werden. Das sind die Entgeltfortzahlung im Krankheitsfall, Teile der Zahlungen an aus dem Unternehmen ausscheidende Arbeitnehmer und Teile der sonstigen freiwilligen Sozialleistungen der Arbeitgeber. Nicht in der Bruttoverdienstsumme erfasste und folglich hinzuaddierte Bestandteile der Bruttoverdienste sind Teile der Sachleistungen. Die Bruttoverdienste der Auszubildenden (D.112) werden getrennt von den Bruttoverdiensten aller anderen Arbeitnehmer (D.111) erfasst und nicht weiter untergliedert.

Zur Bruttoverdienstsumme zählt der regelmäßige steuerpflichtige Arbeitslohn gemäß den Lohnsteuerrichtlinien („laufender Arbeitslohn“) aller einbezogenen Beschäftigten zuzüglich der unregelmäßigen Sonderzahlungen („sonstige Bezüge“), zuzüglich der folgenden Verdienstbestandteile: Steuerfreie Zuschläge für Schicht-, Samstags-, Sonntags-, Feiertags- oder Nachtarbeit, steuerfreie Aufstockungsbeträge bei Altersteilzeit, steuerfreie Beiträge für betriebliche Altersversorgung aus arbeitnehmerfinanzierter Entgeltumwandlung (alle Durchführungswege: Pensionskassen, Zusatzversorgungskassen, Pensionsfonds und Direktversicherungen, auch Gehaltsverzicht bei Direktzusage oder Unterstützungskasse), steuerfreie Essenszuschüsse und die pauschale Lohnsteuer nach §§ 40, 40a und 40b EStG, sofern sie vom Arbeitgeber getragen wird. Einzuschließen ist auch pauschal besteuerte Arbeitslohn. Nicht zur Bruttoverdienstsumme zählen: Arbeitgeberfinanzierte Beiträge für betriebliche Altersversorgung, auch wenn sie pauschal oder individuell versteuert wurden; hierzu zählen auch Arbeitgeber-Umlagen und Arbeitgeber-Beiträge an öffentlich-rechtliche Zusatzversorgungskassen.

Analog zu den Volkswirtschaftlichen Gesamtrechnungen wird Entgeltumwandlung als Sozialbeitrag der Arbeitnehmer und somit als Bestandteil der Bruttoverdienste behandelt.

Entgelt für die geleistete Arbeitszeit (D.1111)

Darunter ist das im Laufe des Jahres regelmäßig in jeder Lohn- und Gehaltsperiode gezahlte Entgelt in Form von Geldleistung zu verstehen. Vergütung arbeitsfreier Tage wie Urlaub, Feiertage ist nicht enthalten. Ebenfalls nicht enthalten sind Leistungen der Lohnfortzahlung sowie Leistungen zur Vermögensbildung der Arbeitnehmer.

Geleistete Arbeitsstunden

Nach Verordnung (EG) 1737/2005 umfassen die geleisteten (Arbeits-)Stunden die Gesamtzahl der während des Jahres von allen Arbeitnehmern geleisteten Arbeitsstunden. Die Gesamtzahl ist definiert als die Summe aller Zeiträume, in den direkte und Nebentätigkeiten zur Produktion von Waren und Dienstleistungen ausgeübt werden.

Die gemeldeten Angaben zu geleisteten Arbeitsstunden wurden in den Kontext errechneter Grenzwerte gesetzt. Diese wurden aus den erhobenen bezahlten Arbeitsstunden berechnet, indem die bezahlten, aber nicht geleisteten Stunden, die auf Urlaubs-, Krankheits-, Feiertage und sonstige Ausfalltage entfallen, abgezogen werden. Eine geschätzte Zahl unbezahlter Überstunden wird hinzuaddiert. Für Auszubildende wird eine geschätzte Zahl der Tage, die auf Bildungsaktivitäten entfallen, zusätzlich abgezogen.

Als Ausfalltage werden erhoben: Die tatsächlich in Anspruch genommenen Urlaubstage, einschließlich Zusatzurlaub für schwer behinderte Menschen, die Krankheitstage, für die eine Entgeltfortzahlung gewährt wurde, bezahlte arbeitsfreie Tage aus besonderem Anlass (Heirat, Geburt), besondere Tage des Jahres (Heiligabend, Rosenmontag), bezahlte, tariflich vereinbarte Freischichten. Die Zahl der Feiertage wird dem Kalender entnommen.

Zu den erhobenen bezahlten Arbeitsstunden, die der Bruttoverdienstsumme zugrunde liegen, gehören: die im Berichtszeitraum geleistete und bezahlte Arbeitszeit einschließlich Überstunden sowie die bezahlten arbeitsfreien Stunden des Kalenderjahres, z. B. vom Arbeitgeber bezahlte Krankheits-, Urlaubs- und gesetzliche Feiertage und sonstige bezahlte arbeitsfreie Zeiten (Hochzeit, Geburt, Todesfall in der Familie, Betriebsausflüge), die auf das Berichtsjahr entfallen. Für Beschäftigte (Voll- und Teilzeit), die nicht stundenweise bezahlt werden, können die bezahlten Arbeitsstunden auf Grundlage der vertraglichen Wochenarbeitszeit errechnet werden. Dazu wird die vertragliche Wochenarbeitszeit, z. B. 40 Stunden, mit 52,29 (Anzahl der Wochen im Kalenderjahr 2020) multipliziert. Liegt für Vollzeitbeschäftigte keine vertragliche Arbeitszeit vor, so ist ersatzweise eine betriebsübliche Arbeitszeit zu verwenden.

Wurden im Kalenderjahr 2019 geleistete Stunden im Kalenderjahr 2020 bezahlt oder Stunden im Kalenderjahr 2020 bezahlt, die im Kalenderjahr 2021 (ohne Vergütung) noch nachzuarbeiten sind, so sind sie hier gleichfalls anzugeben. Im Baugewerbe zählen hierzu auch die im Kalenderjahr 2020 bei witterungsbedingtem Arbeitsausfall bezahlten Stunden, wenn die Beschäftigten eingesetzte Stunden aus Arbeitszeitguthaben in Anspruch nehmen, die im Kalenderjahr 2019 vor oder im Kalenderjahr 2021 nachgearbeitet wurden. Nicht anzugeben sind: im Berichtsjahr geleistete Arbeitsstunden, die in diesem Jahr nicht vergütet wurden, arbeitsfreie Stunden, die aus Mitteln der Bundesagentur für Arbeit als Kurzarbeit abgegolten werden. Wurden wegen gesundheitsgefährdender Arbeit oder besonderer Erschwernisse mehr Stunden bezahlt als geleistet, so ist nur die Zahl der tatsächlich geleisteten Stunden zu berücksichtigen.

In einer Ergebnisdarstellung sind die geleisteten Arbeitsstunden der Auszubildenden nur dann einbezogen, wenn dies durch "einschließlich Auszubildende" gesondert vermerkt ist.

Gesetzliche Arbeitgeberbeiträge zur Sozialversicherung (D.1211)

Arbeitgeberanteil des gesetzlichen Beitragssatzes zur Rentenversicherung (einschl. des zusätzlichen Rentenversicherungsbeitrags des Arbeitgebers für Personen in Altersteilzeit und des Beitrags des Arbeitgebers zu berufsständigen Versorgungswerken), Arbeitslosenversicherung und Pflegeversicherung, gesetzliche Beiträge des Arbeitgebers zur Berufsunfallversicherung, Umlage zum Insolvenzgeld nach § 360 SGB III, Winterbeschäftigungs-Umlage im Baugewerbe nach § 2 WinterbeschV und Pflichtbeiträge des Arbeitgebers zur Krankenversicherung. Zu letzteren gehören die Beiträge an die Orts-, Innungs-, Betriebs- und Ersatzkassen und die Bundesknappschaft, die Arbeitgeberbeiträge gemäß § 257 SGB V an private Krankenkassen sowie die Sach- und Fremdkosten für die Betriebskrankenkassen. Nicht hinzugehören die Umlagebeträge im Ausgleichsverfahren der Entgeltfortzahlung im Krankheitsfall (U1-Umlage) oder bei Mutterschaft (U2-Umlage).

Gesetzliche Lohnnebenkosten

Alle Lohnnebenkosten, die vom Gesetzgeber festgelegt und vom Arbeitgeber getragen werden. Dazu zählen: Gesetzliche Arbeitgeberbeiträge zur Sozialversicherung, Lohn- und Gehaltsfortzahlung, unterstellte Sozialbeiträge zur Alters- und Gesundheitsvorsorge von Beamten, Sozialbeiträge der Arbeitgeber für Auszubildende, Steuern auf die Lohnsumme oder Beschäftigtenzahl.

Gesetzliche Personalnebenkosten

Alle Personalnebenkosten, die vom Gesetzgeber festgelegt und vom Arbeitgeber getragen werden. Dazu zählen: Gesetzliche Arbeitgeberbeiträge zur Sozialversicherung, Vergütung gesetzlicher Feiertage, Entgeltfortzahlung, unterstellte Sozialbeiträge zur Alters- und Gesundheitsvorsorge von Beamten, Steuern auf die Lohnsumme oder Beschäftigtenzahl.

Kosten für die berufliche Aus- und Weiterbildung (D.2)

Dazu gehören: Sachkosten für den laufenden Betrieb, Abschreibungen für Räume und Einrichtungen, die der beruflichen Aus- und Weiterbildung dienen, Vergütungen für firmenfremdes Ausbildungspersonal, Stipendien zur Gewinnung beruflich qualifizierter Nachwuchskräfte, Kosten für Lehrgänge, verwendetes Material für die Aus- und Weiterbildung, Prüfungsgebühren, Beitragszahlungen an Sozialkassen für Zwecke der Berufsausbildung (z. B. im Baugewerbe). Alle Aufwendungen sind um Erstattungen (z. B. von Sozialkassen) zu vermindern; negative Salden sind möglich.

Leistungen zur Vermögensbildung der Arbeitnehmer (D.1112)

Leistungen nach dem Vermögensbildungsgesetz, Sparförderungsprogramme des Unternehmens, aber auch weitere Leistungen des Arbeitgebers, die auf die Vermögensbildung in Arbeitnehmerhand abzielen.

Lohnnebenkosten

Alle Arbeitskosten, die nicht zu den Bruttoverdiensten gerechnet werden. Dazu zählen: Die Sozialbeiträge der Arbeitgeber, die Kosten der beruflichen Aus- und Weiterbildung, die sonstigen Aufwendungen des Arbeitgebers und Steuern auf die Lohnsumme oder Beschäftigtenzahl. Sie entsprechen den indirekten Kosten Eurostats und der ILO, wobei die indirekten Kosten noch einen Abzug der Lohnsubventionen vorsehen.

Lohnsubventionen (dem Arbeitgeber erstattete Lohn- und Gehaltszahlungen, D.5)

Empfangene Zuschüsse der Bundesagentur für Arbeit, die direkte Lohn- oder Gehaltszahlungen teilweise oder ganz erstatten. Einbezogen sind Einstellungszuschüsse, Eingliederungszuschüsse und Lohnzuschüsse zum Kombilohn. Nicht einzubeziehen sind Saison-Kurzarbeitergeld und Transfer-Kurzarbeitergeld, Zuschüsse zur Finanzierung der Arbeitgeberbeiträge zur Sozialversicherung oder der Berufsausbildung.

Entgeltfortzahlung (D.1221)

Umfasst die gesetzliche und freiwillige Entgeltfortzahlung im Krankheitsfall sowie die Arbeitgeberzuschüsse zum Mutterschaftsgeld nach § 14 MuSchuG. Zur Berechnung werden die Krankheitstage erhoben, für die eine Entgeltfortzahlung gewährt wurde. Anstelle der Arbeitgeberzuschüsse wird die U2-Umlage der Krankenkassen im Ausgleichsverfahren der Entgeltfortzahlung bei Mutterschaft nach § 7 AAG erhoben.

Nettoarbeitskosten (D)

Die Nettoarbeitskosten ergeben sich aus den Bruttoarbeitskosten durch Abzug der Lohnsubventionen.

Personalnebenkosten

Alle Arbeitskosten, die nicht Bestandteil des Entgelts für die geleistete Arbeitszeit sind. Verglichen mit den Lohnnebenkosten umfassen die Personalnebenkosten zusätzlich folgende Bestandteile der Bruttoverdienste: Leistungen zur Vermögensbildung der Arbeitnehmer, Vergütung für nicht gearbeitete Tage, Sachleistungen, Sonderzahlungen sowie Bruttoverdienste der Auszubildenden.

Sachleistungen (D.1114)

Sachleistungen sind der Wert der Waren und Dienstleistungen, die Beschäftigte von Arbeitgebern unentgeltlich oder verbilligt zur Verfügung gestellt werden. Dazu gehören Unternehmenserzeugnisse, Mitarbeiterwohnungen, Firmenwagen sowie Aktienoptionen und Aktienkaufpläne. Erhoben werden die Sachleistungen getrennt nach unbaren, individuellen Leistungen (z. B. Naturalleistungen, Personalrabatte, Job-Tickets, Zinsersparnisse, Firmenwagen) und Leistungen, die lediglich der gesamten Belegschaft zugeordnet werden können.

Zu letzterem zählen die Aufwendungen für Aktienoptionsprogramme und die Ausgabe von Belegschaftsaktien sowie die Kosten für Belegschaftseinrichtungen. Für Aktienoptionsprogramme und Belegschaftsaktien sind die Aufwendungen im Kalenderjahr entsprechend den Bilanzierungsrichtlinien des International Financial Reporting Standards 2 „Share-based Payment“ anzusetzen. Ersatzweise kann der nach EStG versteuerte Wert verwendet werden. Erfolgt die Aufwendungen als Geldleistungen (Barausgleich), gehören sie zu den Sonderzahlungen. Zu den Kosten für Belegschaftseinrichtungen zählen: Aufwendungen für firmenfremdes Kantinenpersonal, Abschreibungen auf das Anlagevermögen für Belegschaftseinrichtungen, Reparatur- und Unterhaltskosten der Belegschaftseinrichtungen, Zuschüsse an betriebliche Freizeitgruppen, Sach- und Fremdkosten für betriebliche Ferieneinrichtungen, Aufwendungen für Kindergärten und Kindertagesstätten, Fahrdienste zwischen Wohnung und Arbeitsstätte, Zahlungen an Gewerkschaftsfonds und Kosten des Betriebsrates.

Sonderzahlungen (D.1112)

Als Sonderzahlungen sind die „sonstigen Bezüge“ gemäß den Lohnsteuerrichtlinien anzugeben, die an die einbezogenen Beschäftigten im Berichtsjahr geflossen sind. Dies sind unregelmäßige, nicht jeden Monat geleistete Zahlungen wie Urlaubs-, Weihnachtsgeld, Leistungsprämien, Abfindungen, Gewinnbeteiligungen, Prämien für Verbesserungsvorschläge, Vergütungen für Erfindungen oder der steuerliche Wert (geldwerte Vorteil) von Aktienoptionen.

Sonstige Aufwendungen (D.3)

Dazu gehören Anwerbungskosten und vom Arbeitgeber gestellte Berufskleidung. Anwerbungskosten sind Aufwendungen für Stellenanzeigen, Erstattung der Reisekosten für Vorstellungsgespräche sowie Umzugskostenerstattungen, Einrichtungsbeihilfen bei Einstellungen. Aufwendungen für vom Arbeitgeber gestellte Berufskleidung (soweit es sich nicht um besondere Schutzkleidung handelt) und Erstattungen an die Beschäftigten, soweit die Berufskleidung von ihnen gekauft wurde, sind nur dann erfasst, wenn der Anschaffungswert 500 Euro nicht übersteigt. Darüber hinaus gehende Anschaffungskosten (je Kauf) stellen Investitionen dar und sind somit keine Arbeitskosten.

Sonstige freiwillige Sozialleistungen der Arbeitgeber (D.1224)

Hierunter werden Zuschüsse des Arbeitgebers zum Krankengeld und Beihilfen zu Kosten für Arztleistungen, Kuren und Zahnersatz erfasst. In den Wirtschaftsabschnitten O und P wurde in den Berechnungen für den öffentlichen Dienst der quantitativ bedeutende Differenzbetrag zwischen dem Ortszuschlag der Stufe 1 und dem tatsächlichen Ortszuschlag bzw. Familienzuschlag Stufe 1 und tatsächlichem Familienzuschlag als Familienunterstützung unter D.1224 erfasst.

Sozialbeiträge der Arbeitgeber (D.12)

Die Sozialbeiträge der Arbeitgeber stellen den Betrag in Höhe des Werts der Sozialbeiträge dar, die von den Arbeitgebern geleistet werden, um ihren Arbeitnehmern Anspruch auf Sozialleistungen zu sichern. Zu dieser Kostenart zählen die tatsächlichen und unterstellten Sozialbeiträge sowie die Sozialbeiträge der Arbeitgeber für Auszubildende. Im Unterschied zur Praxis der Volkswirtschaftlichen Gesamtrechnungen werden in der Arbeitskostenstatistik verschiedene Bestandteile des Arbeitnehmerentgelts nicht den Bruttoverdiensten, sondern den Sozialbeiträgen zugeordnet: Entgeltfortzahlung, Zahlungen an aus dem Unternehmen ausscheidende Arbeitnehmer und Teile der sonstigen freiwilligen Sozialleistungen der Arbeitgeber.

Sozialbeiträge der Arbeitgeber für Auszubildende (D.123)

Arbeitgeberpflichtbeiträge zur Renten-, Kranken-, Pflege- und Arbeitslosenversicherung sowie alle sonstigen gesetzlichen, tariflichen und freiwilligen sozialen Aufwendungen für Auszubildende und Praktikantinnen und Praktikanten.

Steuern auf die Lohnsumme oder Beschäftigtenzahl (D.4)

Hierunter wird die Ausgleichsabgabe nach Schwerbehindertenrecht (Teil 2 SGB IX) erfasst.

Tatsächliche Sozialbeiträge der Arbeitgeber (ohne Auszubildende) (D.121)

Die tatsächlichen Sozialbeiträge der Arbeitgeber umfassen die Zahlungen, die Arbeitgeber zugunsten ihrer Arbeitnehmer an Versicherungsträger (Sozialversicherung und andere mit speziellen Deckungsmitteln finanzierte Sicherungssysteme, zum Beispiel Betriebsrentensysteme) in Form von gesetzlichen, tariflichen, vertraglichen oder freiwilligen Beiträgen zur Versicherung gegen soziale Risiken oder Bedürfnisse leisten.

Unterstellte Sozialbeiträge der Arbeitgeber (ohne Auszubildende) (D.122)

Unterstellte Sozialbeiträge der Arbeitgeber werden von diesen direkt, das heißt ohne Zwischenschaltung der Sozialversicherung, eines Versicherungsunternehmens oder einer rechtlich selbstständigen Pensionskasse und ohne dass zu diesem Zweck ein spezieller Fonds oder spezielle Rückstellungen gebildet werden, an die von ihnen gegenwärtig oder früher beschäftigten Arbeitnehmer oder sonstige Berechtigte gezahlt. Die Leistungen werden stattdessen aus den eigenen Mitteln der solche Systeme betreibenden Arbeitgeber bezahlt. Die Tatsache, dass einige Sozialleistungen direkt von den Arbeitgebern und nicht über die Sozialversicherung oder sonstige Versicherungsträger gewährt werden, ändert nichts an ihrer Eigenschaft als Sozialleistungen.

Unterstellte Sozialbeiträge zur Alters- und Gesundheitsvorsorge von Beamten (D.1222)

Nach den Richtlinien des Europäischen Systems Volkswirtschaftlicher Gesamtrechnungen (ESVG 1995) sind in diesem Fall fiktive Sozialbeiträge zu unterstellen. Ebenso werden die Beihilfeleistungen der Arbeitgeber an die Beamten als unterstellte Sozialbeiträge erfasst.

Vergütung für nicht gearbeitete Tage (D.1113)

Vergütung für gesetzlich, vertraglich oder freiwillig gewährte Urlaubstage und Feiertage oder für sonstige bezahlte Ausfalltage. Als Ausfalltage werden erhoben: Die tatsächlich in Anspruch genommenen Urlaubstage, einschließlich Zusatzurlaub für schwer behinderte Menschen, bezahlte arbeitsfreie Tage aus besonderem Anlass (Heirat, Geburt), besondere Tage des Jahres (Heiligabend, Rosenmontag), bezahlte, tariflich vereinbarte Freischichten. Die Zahl der Feiertage wird dem Kalender entnommen. Die Vergütung für Krankheitstage (Entgeltfortzahlung im Krankheitsfall) wird unter D.1221 erfasst.

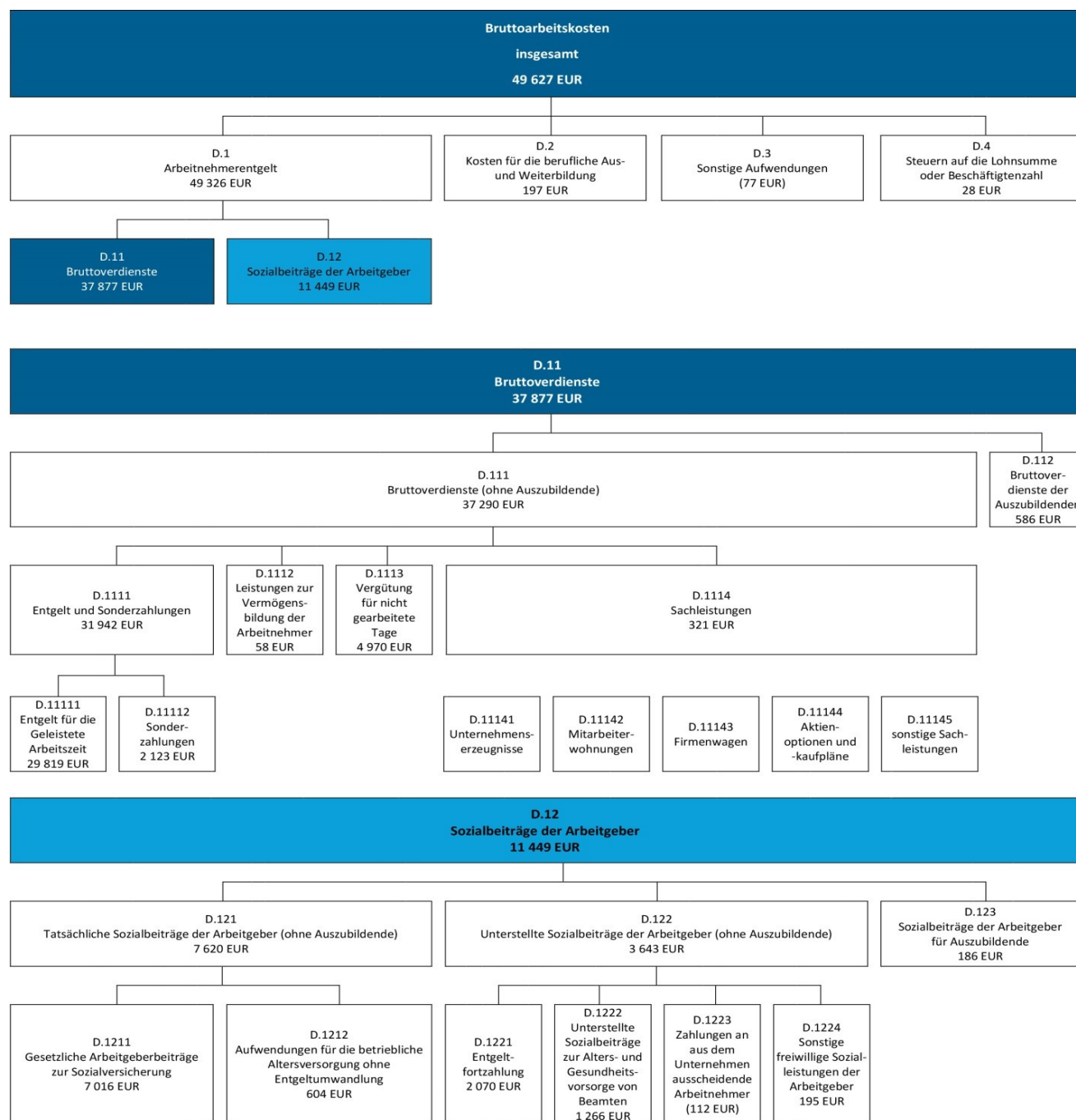
Vollzeiteinheiten

Vollzeiteinheiten sind alle Vollzeitbeschäftigten sowie die entsprechend ihrer geleisteten Arbeitsstunden in Vollzeitarbeitsplätze umgerechneten Teilzeitbeschäftigten und Auszubildenden. In einer Ergebnisdarstellung sind die Vollzeiteinheiten der Auszubildenden nur dann einbezogen, wenn dies durch "einschließlich Auszubildende" gesondert vermerkt ist.

Zahlungen an aus dem Unternehmen ausscheidende Arbeitnehmer (D.1223)

Vom Unternehmen an ausscheidende Arbeitnehmer geleistete Zahlungen wie: Entlassungsentschädigungen, Übergangsgelder und Abfindungen (auch im Rahmen eines Sozialplans), Vorruhestandsleistungen wie Übergangsgelder und Aufstockungsbeträge zum Arbeitslosengeld (z. B. nach 58er-Regelung). Ebenfalls Aufstockungsbeträge zu den Bruttoverdiensten für Personen in Altersteilzeit. Diese werden saldiert mit von der Bundesagentur für Arbeit im Kalenderjahr empfangenen Erstattungen für Aufstockungsbeträge (nicht aber für zusätzliche Rentenversicherungsbeiträge). Negative Salden sind möglich, weil sich die Erstattungen auch auf in Vorjahren geleistete Aufstockungsbeträge beziehen können.

Arbeitskosten je Vollzeiteinheit 2020 in Mecklenburg-Vorpommern



Kapitel 1			Arbeitskosten je Vollzeiteinheit 2020 nach Wirtschaftsgliederung und Kostenarten					
Tabelle 1.1			B-S Produzierendes Gewerbe und Dienstleistungsbereich 1)					
Lfd. Nr.	Schlüssel 2)	Kostenart	Insgesamt		Davon			
					B-F Produzierendes Gewerbe		G-S Dienstleistungs- bereich	
			EUR	%	EUR	%	EUR	%
1	2	3	4	5	6	7	8	9
1		Bruttoarbeitskosten insgesamt	49 627	100	48 018	100	50 088	100
2	D	Nettoarbeitskosten (Bruttoarbeitskosten abzüglich Lohnsubventionen)	49 593	99,93	47 976	99,91	50 056	99,94
3	D.5	Lohnsubventionen (dem Arbeitgeber erstattete Lohn- und Gehaltszahlungen)	/	/	/	/	/	/
4	D.1	Arbeitnehmerentgelt	49 326	99,39	47 658	99,25	49 804	99,43
5	D.11	Bruttoverdienste	37 877	76,32	37 314	77,71	38 038	75,94
6	D.111	Bruttoverdienste (ohne Auszubildende)	37 290	75,14	36 806	76,65	37 429	74,73
7	D.11111	Entgelt für die geleistete Arbeitszeit 3)	29 819	60,09	29 232	60,88	29 987	59,87
8	D.11112	Sonderzahlungen insgesamt 4) darunter	2 123	4,28	2 355	4,90	2 056	4,11
9		von persönlichen Leistungen und vom Unternehmenserfolg abhängig	375	0,76	(554)	(1,15)	323	0,65
10	D.1112	Leistungen zur Vermögensbildung der Arbeitnehmer	58	0,12	(50)	(0,10)	(60)	(0,12)
11	D.1113	Vergütung für nicht gearbeitete Tage	4 970	10,01	4 778	9,95	5 025	10,03
12		Urlaubsvergütung	3 892	7,84	3 725	7,76	3 940	7,87
13		Vergütung gesetzlicher Feiertage	985	1,99	965	2,01	991	1,98
14		Vergütung sonstiger betrieblicher oder tariflicher arbeitsfreier Tage	92	0,19	(88)	(0,18)	94	0,19
15	D.1114	Sachleistungen 5) darunter	321	0,65	392	0,82	300	(0,60)
16		unbare individuelle Leistungen 6)	280	0,56	(351)	(0,73)	(260)	(0,52)
17	D.112	Bruttoverdienste der Auszubildenden	586	1,18	(507)	(1,06)	609	1,22
18	D.12	Sozialbeiträge der Arbeitgeber	11 449	23,07	10 345	21,54	11 765	23,49
19	D.121	Tatsächliche Sozialbeiträge der Arbeitgeber (ohne Auszubildende) 7)	7 620	15,36	8 086	16,84	7 487	14,95
20	D.1211	Gesetzliche Arbeitgeberbeiträge zur Sozial- versicherung	7 016	14,14	7 709	16,05	6 818	13,61
21		Rentenversicherungsbeiträge darunter	3 185	6,42	3 362	7,00	3 134	6,26
22		Aufstockungsbeiträge zur Rentenver- sicherung im Rahmen der Altersteilzeit	(14)	(0,03)	/	/	(11)	(0,02)
23		Arbeitslosenversicherungsbeiträge	392	0,79	415	0,86	386	0,77
24		Kranken- und Pflegeversicherungsbeiträge	2 997	6,04	3 161	6,58	2 950	5,89
25		Beiträge zur gesetzlichen Unfallversicherung	411	0,83	686	1,43	332	0,66
26		Umlage für das Insolvenzgeld	16	0,03	21	0,04	14	0,03
27		Sonstige gesetzliche Aufwendungen 8)	/	/	/	/	/	/

Kapitel 1			Arbeitskosten je Vollzeiteinheit 2020 nach Wirtschaftsgliederung und Kostenarten					
Tabelle 1.1			B-S Produzierendes Gewerbe und Dienstleistungsbereich 1)					
Lfd. Nr.	Schlüssel 2)	Kostenart	Insgesamt		Davon			
					B-F Produzierendes Gewerbe		G-S Dienstleistungs- bereich	
			EUR	%	EUR	%	EUR	%
1	2	3	4	5	6	7	8	9
28	D.1212	Aufwendungen für die betriebliche Altersversorgung ohne Entgeltumwandlung	604	1,22	(378)	(0,79)	669	1,34
29		Aufwendungen für betriebliche Ruhegeldzusagen	(67)	(0,14)	(135)	(0,28)	/	/
30		Zuwendungen an Pensionskassen	412	0,83	/	/	499	1,00
31		Zuwendungen an Unterstützungskassen	/	/	/	/	/	/
32		Beiträge zur Direktversicherung	(74)	(0,15)	(97)	(0,20)	(68)	(0,14)
33		Beiträge an Pensionsfonds	(18)	(0,04)	/	/	(22)	(0,04)
34		Beiträge an den Pensions-Sicherungs-Verein VVaG	/	(0,01)	/	/	/	/
35	D.122	Unterstellte Sozialbeiträge der Arbeitgeber (ohne Auszubildende) 9)	3 643	7,34	2 125	4,42	4 078	8,14
36	D.1221	Entgeltfortzahlung	2 070	4,17	1 928	4,01	2 110	4,21
37		Entgeltfortzahlung im Krankheitsfall	1 925	3,88	1 772	3,69	1 969	3,93
38		Arbeitgeberzuschüsse zum Mutterschaftsgeld 10)	145	0,29	156	0,32	141	0,28
39	D.1222	Unterstellte Sozialbeiträge zur Alters- und Gesundheitsvorsorge von Beamten	1 266	2,55	-	-	1 628	3,25
40	D.1223	Zahlungen an aus dem Unternehmen ausscheidende Arbeitnehmer	(112)	(0,23)	(184)	(0,38)	(92)	(0,18)
41		Entlassungsentschädigungen	(91)	(0,18)	/	/	(79)	(0,16)
42		Aufstockungsbeträge zum Bruttoverdienst im Rahmen der Altersteilzeit	(22)	(0,04)	/	/	13	0,03
43	D.1224	Sonstige freiwillige Sozialleistungen der Arbeitgeber	195	0,39	/	/	248	0,49
44	D.123	Sozialbeiträge der Arbeitgeber für Auszubildende	186	0,37	(134)	(0,28)	201	0,40
45	D.2	Kosten für die berufliche Aus- und Weiterbildung	197	0,40	(214)	0,45	191	0,38
46	D.3	Sonstige Aufwendungen 11)	(77)	(0,15)	/	/	64	0,13
47	D.4	Steuern auf die Lohnsumme oder Beschäftigtenzahl 12)	28	0,06	25	0,05	29	0,06

Kapitel 1			Arbeitskosten je Vollzeiteinheit 2020 nach Wirtschaftsgliederung und Kostenarten					
Tabelle 1.2			B-F Produzierendes Gewerbe 1)					
Lfd. Nr.	Schlüssel 2)	Kostenart	Ins- gesamt	Davon				
				B Bergbau und Ge- winnung von Stei- nen und Erden	C Verarbei- tendes Gewerbe	D Energie- versor- gung	E Wasser- versor- gung; Ab- wasser- und Ab- fallent- sorgung und Be- seitigung von Um- weltver- schmut- zungen	F Bau- gewerbe
EUR								
1	2	3	4	5	6	7	8	9
1		Bruttoarbeitskosten insgesamt	48 018	45 437	47 229	73 204	49 564	44 689
2	D	Nettoarbeitskosten (Bruttoarbeitskosten abzüglich Lohnsubventionen)	47 976	45 437	47 187	73 195	49 538	44 637
3	D.5	Lohnsubventionen (dem Arbeitgeber erstattete Lohn- und Gehaltszahlungen)	/	-	/	/	/	/
4	D.1	Arbeitnehmerentgelt	47 658	45 181	46 868	72 256	49 216	44 447
5	D.11	Bruttoverdienste	37 314	34 814	36 855	56 365	38 137	34 535
6	D.111	Bruttoverdienste (ohne Auszubildende)	36 806	34 702	36 358	55 748	37 650	34 009
7	D.11111	Entgelt für die geleistete Arbeitszeit 3)	29 232	26 976	28 933	42 258	29 433	27 409
8	D.11112	Sonderzahlungen insgesamt 4)	2 355	2 996	2 233	5 116	(2 892)	(1 960)
		darunter						
9		von persönlichen Leistungen und vom Unternehmenserfolg abhängig	(554)	/	(497)	/	/	/
10	D.1112	Leistungen zur Vermögensbildung der Arbeitnehmer	(50)	(24)	(53)	/	/	/
11	D.1113	Vergütung für nicht gearbeitete Tage	4 778	4 245	4 778	7 707	4 886	4 169
12		Urlaubsvergütung	3 725	3 288	3 721	5 963	3 860	3 257
13		Vergütung gesetzlicher Feiertage	965	910	963	1 395	964	885
		Vergütung sonstiger betrieblicher oder tariflicher arbeitsfreier Tage	(88)	/	/	/	/	/
14								
15	D.1114	Sachleistungen 5)	392	/	(362)	/	(374)	/
		darunter						
16		unbare individuelle Leistungen 6)	(351)	/	(322)	/	(366)	/
17	D.112	Bruttoverdienste der Auszubildenden	(507)	/	(497)	/	(488)	/
18	D.12	Sozialbeiträge der Arbeitgeber	10 345	10 367	10 013	15 890	11 078	9 912
		Tatsächliche Sozialbeiträge der Arbeitgeber						
19	D.121	(ohne Auszubildende) 7)	8 086	7 806	7 676	12 772	8 634	8 096
		Gesetzliche Arbeitgeberbeiträge zur Sozial-						
20	D.1211	versicherung	7 709	7 596	7 416	10 714	8 080	7 787
21		Rentenversicherungsbeiträge	3 362	3 332	3 316	5 107	3 615	3 065
		darunter						
		Aufstockungsbeiträge zur Rentenver-						
22		sicherung im Rahmen der Altersteilzeit	/	(6)	/	/	(83)	(2)
23		Arbeitslosenversicherungsbeiträge	415	387	408	634	452	379
24		Kranken- und Pflegeversicherungsbeiträge	3 161	(2 909)	3 130	4 415	3 330	2 950
25		Beiträge zur gesetzlichen Unfallversicherung	686	846	542	(527)	663	1 110
26		Umlage für das Insolvenzgeld	21	(121)	21	32	18	19
27		Sonstige gesetzliche Aufwendungen 8)	/	-	-	-	(3)	/

Kapitel 1			Arbeitskosten je Vollzeiteinheit 2020 nach Wirtschaftsgliederung und Kostenarten					
Tabelle 1.2			B-F Produzierendes Gewerbe 1)					
Lfd. Nr.	Schlüssel 2)	Kostenart	Ins- gesamt	Davon				
				B Bergbau und Ge- winnung von Stei- nen und Erden	C Verarbei- tendes Gewerbe	D Energie- versor- gung	E Wasser- versor- gung; Ab- wasser- und Ab- fallent- sorgung und Be- seitigung von Um- weltver- schmut- zungen	F Bau- gewerbe
EUR								
1	2	3	4	5	6	7	8	9
28	D.1212	Aufwendungen für die betriebliche Altersversorgung ohne Entgeltumwandlung	(378)	210	(260)	(2 058)	/	/
29		Aufwendungen für betriebliche Ruhegeldzusagen	(135)	(138)	/	(1 205)	/	/
30		Zuwendungen an Pensionskassen	/	/	/	/	/	/
31		Zuwendungen an Unterstützungskassen	/	(4)	/	/	/	/
32		Beiträge zur Direktversicherung	(97)	/	(89)	/	/	/
33		Beiträge an Pensionsfonds	/	-	/	(16)	(0)	/
34		Beiträge an den Pensions-Sicherungs-Verein VVaG	/	(10)	/	/	/	/
35	D.122	Unterstellte Sozialbeiträge der Arbeitgeber (ohne Auszubildende) 9)	2 125	2 536	2 205	2 954	2 316	(1 676)
36	D.1221	Entgeltfortzahlung	1 928	2 004	1 999	2 259	2 045	(1 634)
37		Entgeltfortzahlung im Krankheitsfall	1 772	(1 856)	1 846	2 030	1 876	(1 490)
38		Arbeitgeberzuschüsse zum Mutterschaftsgeld 10)	156	148	154	230	169	143
39	D.1222	Unterstellte Sozialbeiträge zur Alters- und Gesundheitsvorsorge von Beamten	-	-	-	-	-	-
40	D.1223	Zahlungen an aus dem Unternehmen ausscheidende Arbeitnehmer	(184)	(532)	/	/	(241)	/
41		Entlassungsentschädigungen	/	(517)	/	/	/	/
42		Aufstockungsbeträge zum Bruttoverdienst im Rahmen der Altersteilzeit	/	(15)	/	/	(191)	(16)
43	D.1224	Sonstige freiwillige Sozialleistungen der Arbeitgeber	/	-	/	/	/	/
44	D.123	Sozialbeiträge der Arbeitgeber für Auszubildende	(134)	/	(131)	/	(128)	/
45	D.2	Kosten für die berufliche Aus- und Weiterbildung	(214)	(70)	(199)	/	(256)	/
46	D.3	Sonstige Aufwendungen 11)	/	/	/	/	/	/
47	D.4	Steuern auf die Lohnsumme oder Beschäftigtenzahl 12)	25	/	25	18	21	(27)

Kapitel 1			Arbeitskosten je Vollzeiteinheit 2020 nach Wirtschaftsgliederung und Kostenarten						
Tabelle 1.3			G-S Dienstleistungsbereich 1)						
Lfd. Nr.	Schlüssel 2)	Kostenart	Ins- gesamt	Davon					
				G Handel; Instand- haltung und Re- paratur von Kraft- fahr- zeugen	H Verkehr und Lagerei	I Gast- ge- werbe	J Infor- mation und Kommu- nikation	K Erbrin- gung von Finanz- und Ver- siche- rungs- dienst- leistun- gen	L Grund- stücks- und Woh- nungs- wesen
			EUR						
1	2	3	4	5	6	7	8	9	10
1		Bruttoarbeitskosten insgesamt	50 088	42 014	44 591	25 529	61 384	75 487	(52 694)
2	D	Nettoarbeitskosten (Bruttoarbeitskosten abzüglich Lohnsubventionen)	50 056	41 986	44 573	25 493	61 344	75 482	(52 665)
3	D.5	Lohnsubventionen (dem Arbeitgeber erstattete Lohn- und Gehaltszahlungen)	/	/	/	/	/	/	/
4	D.1	Arbeitnehmerentgelt	49 804	41 797	44 343	25 385	60 929	74 755	(52 394)
5	D.11	Bruttoverdienste	38 038	33 110	34 485	20 140	48 430	58 630	(41 471)
6	D.111	Bruttoverdienste (ohne Auszubildende)	37 429	32 527	34 225	19 465	47 901	57 791	(40 970)
7	D.11111	Entgelt für die geleistete Arbeitszeit 3)	29 987	25 653	27 880	16 479	38 175	40 948	(30 675)
8	D.11112	Sonderzahlungen insgesamt 4) darunter	2 056	(2 241)	(1 470)	/	/	(8 686)	/
9		von persönlichen Leistungen und vom Unternehmenserfolg abhängig	323	/	(395)	/	/	/	/
10	D.1112	Leistungen zur Vermögensbildung der Arbeitnehmer	(60)	/	/	/	/	(375)	/
11	D.1113	Vergütung für nicht gearbeitete Tage	5 025	3 988	4 316	2 186	6 154	7 449	(5 300)
12		Urlaubsvergütung	3 940	3 144	3 341	1 664	4 884	5 948	(4 141)
13		Vergütung gesetzlicher Feiertage	991	816	902	515	1 231	1 398	(1 012)
14		Vergütung sonstiger betrieblicher oder tariflicher arbeitsfreier Tage	94	/	/	/	/	/	/
15	D.1114	Sachleistungen 5) darunter	300	/	/	/	/	334	/
16		unbare individuelle Leistungen 6)	(260)	/	/	/	/	300	/
17	D.112	Bruttoverdienste der Auszubildenden	609	(583)	/	/	/	(839)	/
18	D.12	Sozialbeiträge der Arbeitgeber	11 765	8 687	9 857	5 244	12 500	(16 125)	(10 924)
19	D.121	Tatsächliche Sozialbeiträge der Arbeitgeber (ohne Auszubildende) 7)	7 487	6 998	7 724	4 256	9 855	12 076	(8 769)
20	D.1211	Gesetzliche Arbeitgeberbeiträge zur Sozialversicherung	6 818	6 785	7 096	4 208	9 121	10 154	(8 339)
21		Rentenversicherungsbeiträge darunter	3 134	3 055	3 127	1 905	4 417	4 930	(3 865)
22		Aufstockungsbeiträge zur Rentenversicherung im Rahmen der Altersteilzeit	(11)	/	21	/	/	(40)	/
23		Arbeitslosenversicherungsbeiträge	386	368	370	205	535	615	(482)
24		Kranken- und Pflegeversicherungsbeiträge	2 950	2 985	2 974	1 836	3 942	4 240	(3 589)
25		Beiträge zur gesetzlichen Unfallversicherung	332	357	606	250	(199)	(339)	(380)
26		Umlage für das Insolvenzgeld	14	19	19	/	28	31	(24)
27		Sonstige gesetzliche Aufwendungen 8)	/	-	-	-	-	-	-

Kapitel 1			Arbeitskosten je Vollzeiteinheit 2020 nach Wirtschaftsgliederung und Kostenarten						
Tabelle 1.3			G-S Dienstleistungsbereich 1)						
Lfd. Nr.	Schlüssel 2)	Kostenart	Davon						
			M Erbrin- gung von freiberuf- lichen, wissen- schaft- lichen und techni- schen Dienst- leistun- gen	N Erbrin- gung von sonsti- gen wirt- schaft- lichen Dienst- leistun- gen	O Öffent- liche Ver- waltung, Verteidi- gung; Sozial- versiche- rung	P Erzie- hung und Unter- richt	Q Gesund- heits- und Sozial- wesen	R Kunst, Unter- haltung und Erholung	S Erbrin- gung von sonsti- gen Dienst- leistun- gen
			EUR						
1	2	3	11	12	13	14	15	16	17
1		Bruttoarbeitskosten insgesamt	53 250	33 608	66 173	67 833	51 607	39 351	39 039
2	D	Nettoarbeitskosten (Bruttoarbeitskosten abzüglich Lohnsubventionen)	53 232	33 531	66 170	67 828	51 559	39 314	38 986
3	D.5	Lohnsubventionen (dem Arbeitgeber erstattete Lohn- und Gehaltszahlungen)	/	/	3	/	/	/	/
4	D.1	Arbeitnehmerentgelt	52 888	33 467	65 702	67 498	51 352	39 179	38 917
5	D.11	Bruttoverdienste	42 691	26 138	45 763	51 260	40 162	30 049	30 032
6	D.111	Bruttoverdienste (ohne Auszubildende)	42 197	26 044	44 870	50 661	39 358	29 686	29 786
7	D.11111	Entgelt für die geleistete Arbeitszeit 3)	33 322	21 731	35 817	40 410	31 663	24 607	24 436
8	D.11112	Sonderzahlungen insgesamt 4)	(3 087)	/	2 150	2 921	(1 981)	/	/
		darunter							
9		von persönlichen Leistungen und vom Unternehmenserfolg abhängig	/	/	199	98	/	/	/
10	D.1112	Leistungen zur Vermögensbildung der Arbeitnehmer	/	/	80	57	(62)	/	/
11	D.1113	Vergütung für nicht gearbeitete Tage	5 068	3 267	6 623	7 104	5 478	3 747	3 750
12		Urlaubsvergütung	3 954	2 512	5 228	5 600	4 291	2 997	2 918
13		Vergütung gesetzlicher Feiertage	1 070	712	1 221	1 336	1 065	730	794
14		Vergütung sonstiger betrieblicher oder tariflicher arbeitsfreier Tage	(45)	/	174	167	/	/	/
15	D.1114	Sachleistungen 5)	/	/	/	/	/	/	/
		darunter							
16		unbare individuelle Leistungen 6)	/	/	/	/	/	/	/
17	D.112	Bruttoverdienste der Auszubildenden	/	/	893	(599)	(804)	/	/
18	D.12	Sozialbeiträge der Arbeitgeber	10 197	7 329	19 939	16 238	11 190	9 130	8 885
19	D.121	Tatsächliche Sozialbeiträge der Arbeitgeber (ohne Auszubildende) 7)	8 335	5 859	6 380	10 269	8 352	7 524	7 048
20	D.1211	Gesetzliche Arbeitgeberbeiträge zur Sozialversicherung	7 709	5 696	5 280	8 958	7 632	6 659	6 120
21		Rentenversicherungsbeiträge	3 655	2 529	2 430	4 241	3 539	2 918	2 847
		darunter							
22		Aufstockungsbeiträge zur Rentenversicherung im Rahmen der Altersteilzeit	/	2	13	2	(5)	/	(13)
23		Arbeitslosenversicherungsbeiträge	450	304	311	541	445	315	346
24		Kranken- und Pflegeversicherungsbeiträge	3 340	2 415	2 340	3 837	3 310	2 784	2 697
25		Beiträge zur gesetzlichen Unfallversicherung	243	418	200	331	321	/	(219)
26		Umlage für das Insolvenzgeld	21	16	-	(8)	17	16	(12)
27		Sonstige gesetzliche Aufwendungen 8)	-	/	-	-	-	-	-

Kapitel 1			Arbeitskosten je Vollzeiteinheit 2020 nach Wirtschaftsgliederung und Kostenarten						
Tabelle 1.3			G-S Dienstleistungsbereich 1)						
Lfd. Nr.	Schlüssel 2)	Kostenart	Ins- gesamt	Davon					
				G Handel; Instand- haltung und Re- paratur von Kraft- fahr- zeugen	H Verkehr und Lagerei	I Gast- ge- werbe	J Infor- mation und Kommu- nikation	K Erbrin- gung von Finanz- und Ver- siche- rungs- dienst- leistun- gen	L Grund- stücks- und Woh- nungs- wesen
EUR									
1	2	3	4	5	6	7	8	9	10
28	D.1212	Aufwendungen für die betriebliche Altersver- sorgung ohne Entgeltumwandlung	669	/	(628)	/	/	/	/
29		Aufwendungen für betriebliche Ruhegeld- zusagen	/	/	186	/	/	/	/
30		Zuwendungen an Pensionskassen	499	/	/	/	/	/	/
31		Zuwendungen an Unterstützungskassen	/	/	(21)	/	/	/	/
32		Beiträge zur Direktversicherung	(68)	/	/	/	/	/	/
33		Beiträge an Pensionsfonds	(22)	(6)	195	-	(26)	-	-
34		Beiträge an den Pensions-Sicherungs-Verein VVaG	/	/	(2)	/	/	/	/
35	D.122	Unterstellte Sozialbeiträge der Arbeitgeber (ohne Auszubildende) 9)	4 078	1 533	2 068	(807)	2 516	/	(2 021)
36	D.1221	Entgeltfortzahlung	2 110	1 363	1 829	(740)	2 082	(2 708)	(1 935)
37		Entgeltfortzahlung im Krankheitsfall	1 969	1 217	1 686	(653)	1 873	(2 498)	/
38		Arbeitgeberzuschüsse zum Mutterschafts- geld 10)	141	146	144	87	209	210	(170)
39	D.1222	Unterstellte Sozialbeiträge zur Alters- und Gesundheitsvorsorge von Beamten	1 628	-	10	-	-	-	-
40	D.1223	Zahlungen an aus dem Unternehmen ausscheidende Arbeitnehmer	(92)	(165)	/	/	(398)	/	/
41		Entlassungsentschädigungen	(79)	(158)	/	/	/	/	/
42		Aufstockungsbeträge zum Bruttoverdienst im Rahmen der Altersteilzeit	13	/	(55)	/	(139)	(84)	/
43	D.1224	Sonstige freiwillige Sozialleistungen der Arbeitgeber	248	/	/	/	(37)	/	/
44	D.123	Sozialbeiträge der Arbeitgeber für Auszu- bildende	201	(155)	/	/	/	(219)	/
45	D.2	Kosten für die berufliche Aus- und Weiterbildung	191	(131)	(98)	/	(350)	/	/
46	D.3	Sonstige Aufwendungen 11)	64	/	(114)	/	(47)	/	/
47	D.4	Steuern auf die Lohnsumme oder Beschäftigten- zahl 12)	29	41	36	(43)	58	20	(34)

Kapitel 1			Arbeitskosten je Vollzeiteinheit 2020 nach Wirtschaftsgliederung und Kostenarten						
Tabelle 1.3			G-S Dienstleistungsbereich 1)						
Lfd. Nr.	Schlüssel 2)	Kostenart	Davon						
			M Erbrin- gung von freiberuf- lichen, wissen- schaft- lichen und techni- schen Dienst- leistun- gen	N Erbrin- gung von sonsti- gen wirt- schaft- lichen Dienst- leistun- gen	O Öffent- liche Ver- waltung, Verteidi- gung; Sozial- versiche- rung	P Erzie- hung und Unter- richt	Q Gesund- heits- und Sozial- wesen	R Kunst, Unter- haltung und Erholung	S Erbrin- gung von sonsti- gen Dienst- leistun- gen
			EUR						
1	2	3	11	12	13	14	15	16	17
28	D.1212	Aufwendungen für die betriebliche Altersver- sorgung ohne Entgeltumwandlung	(625)	/	1 100	(1 311)	(720)	/	/
29		Aufwendungen für betriebliche Ruhegeld- zusagen	/	/	-	14	(12)	(7)	/
30		Zuwendungen an Pensionskassen	/	/	1 100	(1 244)	(560)	/	/
31		Zuwendungen an Unterstützungskassen	/	/	-	/	/	(1)	/
32		Beiträge zur Direktversicherung	/	/	-	/	/	/	/
33		Beiträge an Pensionsfonds	/	27	-	0	-	/	/
34		Beiträge an den Pensions-Sicherungs-Verein VVG	/	/	-	1	-	(0)	/
35	D.122	Unterstellte Sozialbeiträge der Arbeitgeber (ohne Auszubildende) 9)	1 741	1 445	13 144	5 714	2 613	/	(1 755)
36	D.1221	Entgeltfortzahlung	1 630	1 382	3 350	2 530	2 459	(1 227)	(1 665)
37		Entgeltfortzahlung im Krankheitsfall	1 459	1 259	3 253	2 373	2 291	(1 104)	(1 527)
38		Arbeitgeberzuschüsse zum Mutterschafts- geld 10)	172	123	/	/	168	123	(138)
39	D.1222	Unterstellte Sozialbeiträge zur Alters- und Gesundheitsvorsorge von Beamten	-	-	8 613	2 788	(54)	-	-
40	D.1223	Zahlungen an aus dem Unternehmen ausscheidende Arbeitnehmer	/	/	-	/	/	(89)	/
41		Entlassungsentschädigungen	/	/	-	/	/	/	/
42		Aufstockungsbeträge zum Bruttoverdienst im Rahmen der Altersteilzeit	/	4	-	/	/	/	(33)
43	D.1224	Sonstige freiwillige Sozialleistungen der Arbeitgeber	/	/	1 181	388	(67)	/	/
44	D.123	Sozialbeiträge der Arbeitgeber für Auszu- bildende	/	/	415	(255)	(224)	/	/
45	D.2	Kosten für die berufliche Aus- und Weiterbildung	/	/	370	240	/	/	/
46	D.3	Sonstige Aufwendungen 11)	/	/	/	/	/	/	/
47	D.4	Steuern auf die Lohnsumme oder Beschäftigten- zahl 12)	(44)	55	4	30	17	(33)	(26)

Kapitel 2			Arbeitskosten je Vollzeiteinheit 2020 nach Unternehmensgrößenklassen und Kostenarten						
Tabelle 2.1			B-S Produzierendes Gewerbe und Dienstleistungsbereich 1)						
Lfd. Nr.	Schlüs- sel 2)	Kostenart	Arbeitskosten je Vollzeiteinheit in Unternehmen mit ... Arbeitnehmern						
			10 und mehr	davon mit ... bis ... Arbeitnehmern					1 000 und mehr
				10 - 49	50 - 249	250 - 499	500 - 999		
1	2	3	4	5	6	7	8	9	10
1		Bruttoarbeitskosten insgesamt	49 627	100	38 158	41 850	45 061	50 540	63 360
2	D	Nettoarbeitskosten (Bruttoarbeitskosten abzüglich Lohnsubventionen)	49 593	99,93	38 107	41 798	45 024	50 510	63 348
3	D.5	Lohnsubventionen (dem Arbeitgeber erstattete Lohn- und Gehaltszahlungen)	/	/	/	/	/	/	12
4	D.1	Arbeitnehmerentgelt	49 326	99,39	37 990	41 567	44 734	50 209	62 979
5	D.11	Bruttoverdienste	37 877	76,32	30 097	32 717	34 913	39 196	46 860
6	D.111	Bruttoverdienste (ohne Auszubildende)	37 290	75,14	29 735	32 299	34 389	38 549	46 016
7	D.11111	Entgelt für die geleistete Arbeitszeit 3)	29 819	60,09	24 375	26 204	27 206	30 351	36 403
8	D.11112	Sonderzahlungen insgesamt 4) darunter	2 123	4,28	(1 308)	(1 635)	(2 388)	(2 609)	2 736
9		von persönlichen Leistungen und vom Unternehmenserfolg abhängig	375	0,76	/	(389)	/	/	343
10	D.1112	Leistungen zur Vermögensbildung der Arbeitnehmer	58	0,12	/	/	/	(46)	82
11	D.1113	Vergütung für nicht gearbeitete Tage	4 970	10,01	3 626	4 055	4 486	5 156	6 540
12		Urlaubsvergütung	3 892	7,84	2 831	3 151	3 545	4 044	5 132
13		Vergütung gesetzlicher Feiertage	985	1,99	773	849	889	1 021	1 232
14		Vergütung sonstiger betrieblicher oder tariflicher arbeitsfreier Tage	92	0,19	/	/	/	/	176
15	D.1114	Sachleistungen 5) darunter	321	0,65	/	(354)	/	(387)	256
16		unbare individuelle Leistungen 6)	280	0,56	/	(332)	/	/	183
17	D.112	Bruttoverdienste der Auszubildenden	586	1,18	/	(418)	/	(647)	844
18	D.12	Sozialbeiträge der Arbeitgeber Tatsächliche Sozialbeiträge der Arbeitgeber	11 449	23,07	7 893	8 850	9 821	11 013	16 119
19	D.121	(ohne Auszubildende) 7)	7 620	15,36	6 427	7 008	7 583	8 370	8 578
20	D.1211	Gesetzliche Arbeitgeberbeiträge zur Sozial- versicherung	7 016	14,14	6 197	6 712	7 198	7 756	7 460
21		Rentenversicherungsbeiträge darunter	3 185	6,42	2 715	2 993	3 273	3 545	3 477
22		Aufstockungsbeiträge zur Rentenver- sicherung im Rahmen der Altersteilzeit	(14)	(0,03)	/	/	/	/	22
23		Arbeitslosenversicherungsbeiträge	392	0,79	323	362	408	441	437
24		Kranken- und Pflegeversicherungsbeiträge	2 997	6,04	2 617	2 864	3 109	3 311	3 197
25		Beiträge zur gesetzlichen Unfallversicherung	411	0,83	479	454	(388)	435	338
26		Umlage für das Insolvenzgeld	16	0,03	16	19	20	22	10
27		Sonstige gesetzliche Aufwendungen 8)	/	/	/	/	/	/	1

Kapitel 2			Arbeitskosten je Vollzeiteinheit 2020 nach Unternehmensgrößenklassen und Kostenarten						
Tabelle 2.1			B-S Produzierendes Gewerbe und Dienstleistungsbereich 1)						
Lfd. Nr.	Schlüssel 2)	Kostenart	Arbeitskosten je Vollzeiteinheit in Unternehmen mit ... Arbeitnehmern						
			10 und mehr	davon mit ... bis ... Arbeitnehmern					
				10 - 49	50 - 249	250 - 499	500 - 999	1 000 und mehr	
EUR	%	EUR							
1	2	3	4	5	6	7	8	9	10
28	D.1212	Aufwendungen für die betriebliche Altersversorgung ohne Entgeltumwandlung	604	1,22	/	/	/	(614)	1 118
29		Aufwendungen für betriebliche Ruhegeldzusagen	(67)	(0,14)	/	/	/	(135)	88
30		Zuwendungen an Pensionskassen	412	0,83	/	/	/	(333)	895
31		Zuwendungen an Unterstützungskassen	/	/	/	/	/	/	/
32		Beiträge zur Direktversicherung	(74)	(0,15)	/	/	/	/	/
33		Beiträge an Pensionsfonds	(18)	(0,04)	/	/	/	/	47
34		Beiträge an den Pensions-Sicherungs-Verein VVaG	/	(0,01)	/	/	/	/	4
35	D.122	Unterstellte Sozialbeiträge der Arbeitgeber (ohne Auszubildende) 9)	3 643	7,34	1 367	1 727	2 102	(2 473)	7 231
36	D.1221	Entgeltfortzahlung	2 070	4,17	1 316	1 590	1 894	(2 244)	2 876
37		Entgeltfortzahlung im Krankheitsfall	1 925	3,88	1 190	1 447	1 742	(2 078)	2 727
38		Arbeitgeberzuschüsse zum Mutterschaftsgeld 10)	145	0,29	126	143	153	165	149
39	D.1222	Unterstellte Sozialbeiträge zur Alters- und Gesundheitsvorsorge von Beamten	1 266	2,55	-	-	-	-	3 713
40	D.1223	Zahlungen an aus dem Unternehmen ausscheidende Arbeitnehmer	(112)	(0,23)	/	(120)	/	/	105
41		Entlassungsentschädigungen	(91)	(0,18)	/	/	/	/	79
42		Aufstockungsbeträge zum Bruttoverdienst im Rahmen der Altersteilzeit	(22)	(0,04)	-	/	/	/	26
43	D.1224	Sonstige freiwillige Sozialleistungen der Arbeitgeber	195	0,39	/	/	/	/	536
44	D.123	Sozialbeiträge der Arbeitgeber für Auszubildende	186	0,37	/	(115)	/	(170)	310
45	D.2	Kosten für die berufliche Aus- und Weiterbildung	197	0,40	(100)	(165)	/	(241)	271
46	D.3	Sonstige Aufwendungen 11)	(77)	(0,15)	/	/	/	/	87
47	D.4	Steuern auf die Lohnsumme oder Beschäftigtenzahl 12)	28	0,06	(20)	37	35	35	23

Kapitel 2			Arbeitskosten je Vollzeiteinheit 2020 nach Unternehmensgrößenklassen und Kostenarten						
Tabelle 2.2			B-F Produzierendes Gewerbe 1)						
Lfd. Nr.	Schlüs- sel 2)	Kostenart	Arbeitskosten je Vollzeiteinheit in Unternehmen mit ... Arbeitnehmern						
			10 und mehr	davon mit ... bis ... Arbeitnehmern					1 000 und mehr
				10 - 49	50 - 249	250 - 499	500 - 999		
1	2	3	4	5	6	7	8	9	10
1		Bruttoarbeitskosten insgesamt	48 018	100	42 321	46 354	48 527	55 166	59 009
2	D	Nettoarbeitskosten (Bruttoarbeitskosten abzüglich Lohnsubventionen)	47 976	99,91	42 265	46 320	48 513	55 097	58 985
3	D.5	Lohnsubventionen (dem Arbeitgeber erstattete Lohn- und Gehaltszahlungen)	/	/	/	/	/	/	25
4	D.1	Arbeitnehmerentgelt	47 658	99,25	42 126	45 937	47 962	54 727	58 663
5	D.11	Bruttoverdienste	37 314	77,71	33 022	35 859	37 661	42 437	46 385
6	D.111	Bruttoverdienste (ohne Auszubildende)	36 806	76,65	32 579	35 428	37 074	41 761	45 767
7	D.11111	Entgelt für die geleistete Arbeitszeit 3)	29 232	60,88	26 560	28 475	28 516	32 423	35 412
8	D.11112	Sonderzahlungen insgesamt 4) darunter	2 355	4,90	(1 606)	(1 872)	(3 277)	(3 313)	3 614
9		von persönlichen Leistungen und vom Unternehmenserfolg abhängig	(554)	(1,15)	/	/	/	/	875
10	D.1112	Leistungen zur Vermögensbildung der Arbeitnehmer	(50)	(0,10)	/	/	/	/	65
11	D.1113	Vergütung für nicht gearbeitete Tage	4 778	9,95	4 001	4 558	4 953	5 598	6 303
12		Urlaubsvergütung	3 725	7,76	3 131	3 535	3 901	4 369	4 892
13		Vergütung gesetzlicher Feiertage	965	2,01	854	929	944	1 118	1 203
14		Vergütung sonstiger betrieblicher oder tariflicher arbeitsfreier Tage	(88)	(0,18)	/	/	/	/	208
15	D.1114	Sachleistungen 5) darunter	392	0,82	/	(476)	(269)	(358)	373
16		unbare individuelle Leistungen 6)	(351)	(0,73)	/	(446)	(256)	(252)	246
17	D.112	Bruttoverdienste der Auszubildenden	(507)	(1,06)	/	(431)	(587)	/	618
18	D.12	Sozialbeiträge der Arbeitgeber	10 345	21,54	9 104	10 078	10 301	12 291	12 278
19	D.121	Tatsächliche Sozialbeiträge der Arbeitgeber (ohne Auszubildende) 7)	8 086	16,84	7 385	7 840	7 809	9 316	9 541
20	D.1211	Gesetzliche Arbeitgeberbeiträge zur Sozial- versicherung	7 709	16,05	7 053	7 469	7 641	8 705	9 051
21		Rentenversicherungsbeiträge darunter	3 362	7,00	2 922	3 261	3 417	3 891	4 152
22		Aufstockungsbeiträge zur Rentenver- sicherung im Rahmen der Altersteilzeit	/	/	/	/	/	/	(21)
23		Arbeitslosenversicherungsbeiträge	415	0,86	356	404	428	482	514
24		Kranken- und Pflegeversicherungsbeiträge	3 161	6,58	2 843	3 073	3 197	3 557	3 759
25		Beiträge zur gesetzlichen Unfallversicherung	686	1,43	(788)	644	576	743	591
26		Umlage für das Insolvenzgeld	21	0,04	18	21	22	24	26
27		Sonstige gesetzliche Aufwendungen 8)	/	/	/	/	/	/	10

Kapitel 2			Arbeitskosten je Vollzeiteinheit 2020 nach Unternehmensgrößenklassen und Kostenarten						
Tabelle 2.2			B-F Produzierendes Gewerbe 1)						
Lfd. Nr.	Schlüssel 2)	Kostenart	Arbeitskosten je Vollzeiteinheit in Unternehmen mit ... Arbeitnehmern						
			10 und mehr	davon mit ... bis ... Arbeitnehmern					
				10 - 49	50 - 249	250 - 499	500 - 999	1 000 und mehr	
EUR	%	EUR							
1	2	3	4	5	6	7	8	9	10
28	D.1212	Aufwendungen für die betriebliche Altersversorgung ohne Entgeltumwandlung	(378)	(0,79)	/	/	(168)	(612)	490
29		Aufwendungen für betriebliche Ruhegeldzusagen	(135)	(0,28)	/	/	/	/	324
30		Zuwendungen an Pensionskassen	/	/	/	/	/	171	29
31		Zuwendungen an Unterstützungskassen	/	/	/	/	/	/	17
32		Beiträge zur Direktversicherung	(97)	(0,20)	/	/	(64)	/	75
33		Beiträge an Pensionsfonds	/	/	/	/	(0)	/	19
34		Beiträge an den Pensions-Sicherungs-Verein VVaG	/	/	/	/	/	/	25
35	D.122	Unterstellte Sozialbeiträge der Arbeitgeber (ohne Auszubildende) 9)	2 125	4,42	(1 600)	2 119	2 335	(2 808)	2 583
36	D.1221	Entgeltfortzahlung	1 928	4,01	(1 550)	1 887	2 148	(2 336)	2 363
37		Entgeltfortzahlung im Krankheitsfall	1 772	3,69	(1 416)	1 732	1 990	(2 170)	2 163
38		Arbeitgeberzuschüsse zum Mutterschaftsgeld 10)	156	0,32	134	155	158	166	200
39	D.1222	Unterstellte Sozialbeiträge zur Alters- und Gesundheitsvorsorge von Beamten	-	-	-	-	-	-	-
40	D.1223	Zahlungen an aus dem Unternehmen ausscheidende Arbeitnehmer	(184)	(0,38)	/	/	/	/	198
41		Entlassungsentschädigungen	/	/	/	/	/	/	(129)
42		Aufstockungsbeträge zum Bruttoverdienst im Rahmen der Altersteilzeit	/	/	-	/	/	/	70
43	D.1224	Sonstige freiwillige Sozialleistungen der Arbeitgeber	/	/	/	/	/	/	21
44	D.123	Sozialbeiträge der Arbeitgeber für Auszubildende	(134)	(0,28)	/	(119)	(157)	/	155
45	D.2	Kosten für die berufliche Aus- und Weiterbildung	(214)	0,45	/	/	(243)	/	232
46	D.3	Sonstige Aufwendungen 11)	/	/	/	/	/	/	91
47	D.4	Steuern auf die Lohnsumme oder Beschäftigtenzahl 12)	25	0,05	/	30	(26)	(29)	23

Kapitel 2			Arbeitskosten je Vollzeiteinheit 2020 nach Unternehmensgrößenklassen und Kostenarten						
Tabelle 2.3			G-S Dienstleistungsbereich 1)						
Lfd. Nr.	Schlüs- sel 2)	Kostenart	Arbeitskosten je Vollzeiteinheit in Unternehmen mit ... Arbeitnehmern						
			10 und mehr	davon mit ... bis ... Arbeitnehmern					
				10 - 49	50 - 249	250 - 499	500 - 999	1 000 und mehr	
EUR	%	EUR							
1	2	3	4	5	6	7	8	9	10
1		Bruttoarbeitskosten insgesamt	50 088	100	36 215	39 793	43 933	48 915	63 751
2	D	Nettoarbeitskosten (Bruttoarbeitskosten abzüglich Lohnsubventionen)	50 056	99,94	36 166	39 733	43 888	48 899	63 740
3	D.5	Lohnsubventionen (dem Arbeitgeber erstattete Lohn- und Gehaltszahlungen)	/	/	/	/	/	/	10
4	D.1	Arbeitnehmerentgelt	49 804	99,43	36 059	39 570	43 683	48 622	63 367
5	D.11	Bruttoverdienste	38 038	75,94	28 732	31 282	34 018	38 058	46 903
6	D.111	Bruttoverdienste (ohne Auszubildende)	37 429	74,73	28 407	30 870	33 515	37 421	46 038
7	D.11111	Entgelt für die geleistete Arbeitszeit 3)	29 987	59,87	23 355	25 166	26 780	29 623	36 492
8	D.11112	Sonderzahlungen insgesamt 4) darunter	2 056	4,11	(1 168)	(1 527)	/	/	2 657
9		von persönlichen Leistungen und vom Unternehmenserfolg abhängig	323	1	/	/	/	/	295
10	D.1112	Leistungen zur Vermögensbildung der Arbeitnehmer	(60)	(0,12)	/	/	/	(37)	83
11	D.1113	Vergütung für nicht gearbeitete Tage	5 025	10,03	3 450	3 825	4 334	5 001	6 561
12		Urlaubsvergütung	3 940	7,87	2 691	2 975	3 429	3 930	5 153
13		Vergütung gesetzlicher Feiertage	991	1,98	736	812	871	988	1 234
14		Vergütung sonstiger betrieblicher oder tariflicher arbeitsfreier Tage	94	0,19	/	/	/	/	173
15	D.1114	Sachleistungen 5) darunter	300	(0,60)	/	/	/	/	245
16		unbare individuelle Leistungen 6)	(260)	(0,52)	/	/	/	/	178
17	D.112	Bruttoverdienste der Auszubildenden	609	1,22	/	(412)	/	(637)	864
18	D.12	Sozialbeiträge der Arbeitgeber	11 765	23,49	7 327	8 288	9 664	10 564	16 464
19	D.121	Tatsächliche Sozialbeiträge der Arbeitgeber (ohne Auszubildende) 7)	7 487	14,95	5 980	6 628	7 510	8 037	8 491
20	D.1211	Gesetzliche Arbeitgeberbeiträge zur Sozialversicherung	6 818	13,61	5 797	6 367	7 054	7 423	7 317
21		Rentenversicherungsbeiträge darunter	3 134	6,26	2 619	2 870	3 226	3 423	3 417
22		Aufstockungsbeiträge zur Rentenversicherung im Rahmen der Altersteilzeit	(11)	(0,02)	/	/	/	/	22
23		Arbeitslosenversicherungsbeiträge	386	0,77	307	343	402	426	430
24		Kranken- und Pflegeversicherungsbeiträge	2 950	5,89	2 512	2 769	3 080	3 224	3 147
25		Beiträge zur gesetzlichen Unfallversicherung	332	0,66	335	368	326	327	315
26		Umlage für das Insolvenzgeld	14	0,03	16	18	20	22	9
27		Sonstige gesetzliche Aufwendungen 8)	/	/	/	-	-	-	-

Kapitel 2			Arbeitskosten je Vollzeiteinheit 2020 nach Unternehmensgrößenklassen und Kostenarten						
Tabelle 2.3			G-S Dienstleistungsbereich 1)						
Lfd. Nr.	Schlüssel 2)	Kostenart	Arbeitskosten je Vollzeiteinheit in Unternehmen mit ... Arbeitnehmern						
			10 und mehr	davon mit ... bis ... Arbeitnehmern					
				10 - 49	50 - 249	250 - 499	500 - 999	1 000 und mehr	
EUR	%	EUR							
1	2	3	4	5	6	7	8	9	10
28	D.1212	Aufwendungen für die betriebliche Altersversorgung ohne Entgeltumwandlung	669	1,34	/	/	/	/	1 174
29		Aufwendungen für betriebliche Ruhegeldzusagen	/	/	/	/	/	/	67
30		Zuwendungen an Pensionskassen	499	1,00	/	/	/	/	973
31		Zuwendungen an Unterstützungskassen	/	/	/	/	/	/	/
32		Beiträge zur Direktversicherung	(68)	(0,14)	/	/	/	/	/
33		Beiträge an Pensionsfonds	(22)	(0,04)	/	/	/	/	50
34		Beiträge an den Pensions-Sicherungs-Verein VVaG	/	/	/	/	/	/	2
35	D.122	Unterstellte Sozialbeiträge der Arbeitgeber (ohne Auszubildende) 9)	4 078	8,14	1 259	1 548	(2 026)	(2 355)	7 649
36	D.1221	Entgeltfortzahlung	2 110	4,21	1 207	1 454	(1 811)	(2 211)	2 923
37		Entgeltfortzahlung im Krankheitsfall	1 969	3,93	1 085	1 317	(1 661)	(2 046)	2 778
38		Arbeitgeberzuschüsse zum Mutterschaftsgeld 10)	141	0,28	122	137	151	165	145
39	D.1222	Unterstellte Sozialbeiträge zur Alters- und Gesundheitsvorsorge von Beamten	1 628	3,25	-	-	-	-	4 047
40	D.1223	Zahlungen an aus dem Unternehmen ausscheidende Arbeitnehmer	(92)	(0,18)	/	/	/	/	96
41		Entlassungsentschädigungen	(79)	(0,16)	/	/	/	/	75
42		Aufstockungsbeträge zum Bruttoverdienst im Rahmen der Altersteilzeit	13	0,03	-	/	/	/	22
43	D.1224	Sonstige freiwillige Sozialleistungen der Arbeitgeber	248	0,49	/	/	/	/	583
44	D.123	Sozialbeiträge der Arbeitgeber für Auszubildende	201	0,40	/	(112)	/	(172)	324
45	D.2	Kosten für die berufliche Aus- und Weiterbildung	191	0,38	/	(119)	/	/	274
46	D.3	Sonstige Aufwendungen 11)	64	0,13	/	/	/	/	87
47	D.4	Steuern auf die Lohnsumme oder Beschäftigtenzahl 12)	29	0,06	(20)	40	(38)	(37)	23

Kapitel 2			Arbeitskosten je Vollzeiteinheit 2020 nach Unternehmensgrößenklassen und Kostenarten						
Tabelle 2.4			B Bergbau und Gewinnung von Steinen und Erden 1)						
Lfd. Nr.	Schlüs- sel 2)	Kostenart	Arbeitskosten je Vollzeiteinheit in Unternehmen mit ... Arbeitnehmern						
			10 und mehr	davon mit ... bis ... Arbeitnehmern					
				10 - 49	50 - 249	250 - 499	500 - 999	1 000 und mehr	
EUR	%	EUR							
1	2	3	4	5	6	7	8	9	10
1		Bruttoarbeitskosten insgesamt	45 437	100	39 714	.	.	-	-
2	D	Nettoarbeitskosten (Bruttoarbeitskosten abzüglich Lohnsubventionen)	45 437	100,00	39 714	.	.	-	-
3	D.5	Lohnsubventionen (dem Arbeitgeber erstattete Lohn- und Gehaltszahlungen)	-	-	-	-	-	-	-
4	D.1	Arbeitnehmerentgelt	45 181	99,44	39 530	.	.	-	-
5	D.11	Bruttoverdienste	34 814	76,62	31 289	.	.	-	-
6	D.111	Bruttoverdienste (ohne Auszubildende)	34 702	76,37	31 266	.	.	-	-
7	D.11111	Entgelt für die geleistete Arbeitszeit 3)	26 976	59,37	24 709	.	.	-	-
8	D.11112	Sonderzahlungen insgesamt 4)	2 996	(6,59)	/	.	.	-	-
		darunter							
9		von persönlichen Leistungen und vom Unternehmenserfolg abhängig	/	/	/	.	.	-	-
10	D.1112	Leistungen zur Vermögensbildung der Arbeitnehmer	(24)	(0,05)	/	.	.	-	-
11	D.1113	Vergütung für nicht gearbeitete Tage	4 245	9,34	(3 435)	.	.	-	-
12		Urlaubsvergütung	3 288	7,24	(2 593)	.	.	-	-
13		Vergütung gesetzlicher Feiertage	910	2,00	806	.	.	-	-
		Vergütung sonstiger betrieblicher oder tariflicher arbeitsfreier Tage	/	/	/	.	-	-	-
15	D.1114	Sachleistungen 5)	/	/	/	.	.	-	-
		darunter							
16		unbare individuelle Leistungen 6)	/	/	/	.	.	-	-
17	D.112	Bruttoverdienste der Auszubildenden	/	/	/	.	-	-	-
18	D.12	Sozialbeiträge der Arbeitgeber	10 367	22,82	(8 241)	.	.	-	-
		Tatsächliche Sozialbeiträge der Arbeitgeber							
19	D.121	(ohne Auszubildende) 7)	7 806	17,18	/	.	.	-	-
20	D.1211	Gesetzliche Arbeitgeberbeiträge zur Sozialversicherung	7 596	16,72	/	.	.	-	-
21		Rentenversicherungsbeiträge	3 332	7,33	(2 629)	.	.	-	-
		darunter							
22		Aufstockungsbeiträge zur Rentenversicherung im Rahmen der Altersteilzeit	(6)	(0,01)	-	-	.	-	-
23		Arbeitslosenversicherungsbeiträge	387	0,85	(323)	.	.	-	-
24		Kranken- und Pflegeversicherungsbeiträge	(2 909)	6,40	/	.	.	-	-
25		Beiträge zur gesetzlichen Unfallversicherung	846	1,86	/	.	.	-	-
26		Umlage für das Insolvenzgeld	(121)	0,27	(17)	.	.	-	-
27		Sonstige gesetzliche Aufwendungen 8)	-	-	-	-	-	-	-

Kapitel 2			Arbeitskosten je Vollzeiteinheit 2020 nach Unternehmensgrößenklassen und Kostenarten						
Tabelle 2.4			B Bergbau und Gewinnung von Steinen und Erden 1)						
Lfd. Nr.	Schlüssel 2)	Kostenart	Arbeitskosten je Vollzeiteinheit in Unternehmen mit ... Arbeitnehmern						
			10 und mehr	davon mit ... bis ... Arbeitnehmern					
				10 - 49	50 - 249	250 - 499	500 - 999	1 000 und mehr	
									EUR
1	2	3	4	5	6	7	8	9	10
28	D.1212	Aufwendungen für die betriebliche Altersversorgung ohne Entgeltumwandlung	210	(0,46)	/	.	.	-	-
29		Aufwendungen für betriebliche Ruhegeldzusagen	(138)	(0,30)	-	-	.	-	-
30		Zuwendungen an Pensionskassen	/	/	-	.	-	-	-
31		Zuwendungen an Unterstützungskassen	(4)	(0,01)	-	.	.	-	-
32		Beiträge zur Direktversicherung	/	/	/	.	.	-	-
33		Beiträge an Pensionsfonds	-	-	-	-	-	-	-
34		Beiträge an den Pensions-Sicherungs-Verein VVaG	(10)	(0,02)	-	-	.	-	-
35	D.122	Unterstellte Sozialbeiträge der Arbeitgeber (ohne Auszubildende) 9)	2 536	5,58	/	.	.	-	-
36	D.1221	Entgeltfortzahlung	2 004	(4,41)	/	.	.	-	-
37		Entgeltfortzahlung im Krankheitsfall	(1 856)	(4,08)	/	.	.	-	-
38		Arbeitgeberzuschüsse zum Mutterschaftsgeld 10)	148	0,33	/	.	.	-	-
39	D.1222	Unterstellte Sozialbeiträge zur Alters- und Gesundheitsvorsorge von Beamten	-	-	-	-	-	-	-
40	D.1223	Zahlungen an aus dem Unternehmen ausscheidende Arbeitnehmer	(532)	1,17	-	.	.	-	-
41		Entlassungsentschädigungen	(517)	1,14	-	.	.	-	-
42		Aufstockungsbeträge zum Bruttoverdienst im Rahmen der Altersteilzeit	(15)	(0,03)	-	-	.	-	-
43	D.1224	Sonstige freiwillige Sozialleistungen der Arbeitgeber	-	-	-	-	-	-	-
44	D.123	Sozialbeiträge der Arbeitgeber für Auszubildende	/	/	/	.	-	-	-
45	D.2	Kosten für die berufliche Aus- und Weiterbildung	(70)	(0,16)	/	.	.	-	-
46	D.3	Sonstige Aufwendungen 11)	/	/	/	.	-	-	-
47	D.4	Steuern auf die Lohnsumme oder Beschäftigtenzahl 12)	/	/	/	.	.	-	-

Kapitel 2			Arbeitskosten je Vollzeiteinheit 2020 nach Unternehmensgrößenklassen und Kostenarten						
Tabelle 2.5			C Verarbeitendes Gewerbe 1)						
Lfd. Nr.	Schlüs- sel 2)	Kostenart	Arbeitskosten je Vollzeiteinheit in Unternehmen mit ... Arbeitnehmern						
			10 und mehr	davon mit ... bis ... Arbeitnehmern					1 000 und mehr
				10 - 49	50 - 249	250 - 499	500 - 999		
1	2	3	4	5	6	7	8	9	10
1		Bruttoarbeitskosten insgesamt	47 229	100	(40 957)	43 453	45 993	52 615	57 503
2	D	Nettoarbeitskosten (Bruttoarbeitskosten abzüglich Lohnsubventionen)	47 187	99,91	(40 904)	43 416	45 979	52 532	57 477
3	D.5	Lohnsubventionen (dem Arbeitgeber erstattete Lohn- und Gehaltszahlungen)	/	/	/	/	/	/	26
4	D.1	Arbeitnehmerentgelt	46 868	99,24	(40 768)	43 068	45 396	52 245	57 205
5	D.11	Bruttoverdienste	36 855	78,04	(32 398)	33 692	35 582	40 633	45 455
6	D.111	Bruttoverdienste (ohne Auszubildende)	36 358	76,98	(31 900)	33 314	35 065	40 010	44 853
7	D.11111	Entgelt für die geleistete Arbeitszeit 3)	28 933	61,26	(26 104)	27 207	26 977	31 115	34 962
8	D.11112	Sonderzahlungen insgesamt 4) darunter	2 233	4,73	/	(1 361)	/	(3 153)	3 318
9		von persönlichen Leistungen und vom Unternehmenserfolg abhängig	(497)	(1,05)	/	/	/	/	689
10	D.1112	Leistungen zur Vermögensbildung der Arbeitnehmer	(53)	(0,11)	/	/	/	/	71
11	D.1113	Vergütung für nicht gearbeitete Tage	4 778	10,12	(3 902)	4 283	4 725	5 346	6 217
12		Urlaubsvergütung	3 721	7,88	(3 042)	3 322	3 731	4 161	4 826
13		Vergütung gesetzlicher Feiertage	963	2,04	(838)	888	898	1 088	1 182
14		Vergütung sonstiger betrieblicher oder tariflicher arbeitsfreier Tage	/	/	/	/	(96)	/	209
15	D.1114	Sachleistungen 5) darunter	(362)	(0,77)	/	(421)	(214)	/	285
16		unbare individuelle Leistungen 6)	(322)	(0,68)	/	(398)	(200)	(226)	198
17	D.112	Bruttoverdienste der Auszubildenden	(497)	(1,05)	/	(377)	(517)	/	602
18	D.12	Sozialbeiträge der Arbeitgeber	10 013	21,20	(8 370)	9 377	9 814	(11 612)	11 750
19	D.121	Tatsächliche Sozialbeiträge der Arbeitgeber (ohne Auszubildende) 7)	7 676	16,25	6 660	7 124	7 386	8 778	9 095
20	D.1211	Gesetzliche Arbeitgeberbeiträge zur Sozial- versicherung	7 416	15,70	6 362	6 902	7 248	8 330	8 870
21		Rentenversicherungsbeiträge darunter	3 316	7,02	2 813	3 067	3 232	3 680	4 083
22		Aufstockungsbeiträge zur Rentenver- sicherung im Rahmen der Altersteilzeit	/	/	-	/	/	/	(19)
23		Arbeitslosenversicherungsbeiträge	408	0,86	333	377	407	461	505
24		Kranken- und Pflegeversicherungsbeiträge	3 130	6,63	2 744	2 915	3 080	3 438	3 728
25		Beiträge zur gesetzlichen Unfallversicherung	542	1,15	(455)	525	508	(729)	528
26		Umlage für das Insolvenzgeld	21	0,04	17	19	20	23	25
27		Sonstige gesetzliche Aufwendungen 8)	-	-	-	-	-	-	-

Kapitel 2			Arbeitskosten je Vollzeiteinheit 2020 nach Unternehmensgrößenklassen und Kostenarten						
Tabelle 2.5			C Verarbeitendes Gewerbe 1)						
Lfd. Nr.	Schlüs- sel 2)	Kostenart	Arbeitskosten je Vollzeiteinheit in Unternehmen mit ... Arbeitnehmern						
			10 und mehr	davon mit ... bis ... Arbeitnehmern					
				10 - 49	50 - 249	250 - 499	500 - 999	1 000 und mehr	
EUR	%	EUR							
1	2	3	4	5	6	7	8	9	10
28	D.1212	Aufwendungen für die betriebliche Altersver- sorgung ohne Entgeltumwandlung	(260)	(0,55)	/	/	139	(447)	225
29		Aufwendungen für betriebliche Ruhegeld- zusagen	/	/	/	/	/	/	110
30		Zuwendungen an Pensionskassen	/	/	/	/	/	/	23
31		Zuwendungen an Unterstützungskassen	/	/	/	/	/	/	3
32		Beiträge zur Direktversicherung	(89)	(0,19)	/	/	(70)	/	82
33		Beiträge an Pensionsfonds	/	/	-	/	/	-	/
34		Beiträge an den Pensions-Sicherungs-Verein VVaG	/	/	/	/	/	/	5
35	D.122	Unterstellte Sozialbeiträge der Arbeitgeber (ohne Auszubildende) 9)	2 205	4,67	(1 573)	2 148	2 286	/	2 504
36	D.1221	Entgeltfortzahlung	1 999	4,23	(1 519)	1 874	(2 189)	/	2 317
37		Entgeltfortzahlung im Krankheitsfall	1 846	3,91	(1 390)	1 728	(2 039)	/	2 121
38		Arbeitgeberzuschüsse zum Mutterschafts- geld 10)	154	0,33	129	146	150	155	196
39	D.1222	Unterstellte Sozialbeiträge zur Alters- und Gesundheitsvorsorge von Beamten	-	-	-	-	-	-	-
40	D.1223	Zahlungen an aus dem Unternehmen ausscheidende Arbeitnehmer	/	/	/	/	(96)	/	(164)
41		Entlassungsentschädigungen	/	/	/	/	(92)	/	(121)
42		Aufstockungsbeträge zum Bruttoverdienst im Rahmen der Altersteilzeit	/	/	-	/	/	/	(43)
43	D.1224	Sonstige freiwillige Sozialleistungen der Arbeitgeber	/	/	/	/	/	/	23
44	D.123	Sozialbeiträge der Arbeitgeber für Auszu- bildende	(131)	(0,28)	/	(104)	(142)	/	151
45	D.2	Kosten für die berufliche Aus- und Weiterbildung	(199)	(0,42)	/	/	(220)	/	182
46	D.3	Sonstige Aufwendungen 11)	/	/	/	/	/	/	95
47	D.4	Steuern auf die Lohnsumme oder Beschäftigten- zahl 12)	25	0,05	(16)	28	(26)	(29)	(22)

Kapitel 2			Arbeitskosten je Vollzeiteinheit 2020 nach Unternehmensgrößenklassen und Kostenarten						
Tabelle 2.6			D Energieversorgung 1)						
Lfd. Nr.	Schlüssel 2)	Kostenart	Arbeitskosten je Vollzeiteinheit in Unternehmen mit ... Arbeitnehmern						
			10 und mehr	davon mit ... bis ... Arbeitnehmern					
				10 - 49	50 - 249	250 - 499	500 - 999	1 000 und mehr	
									EUR
1	2	3	4	5	6	7	8	9	10
1		Bruttoarbeitskosten insgesamt	73 204	100	/
2	D	Nettoarbeitskosten (Bruttoarbeitskosten abzüglich Lohnsubventionen)	73 195	99,99	/
3	D.5	Lohnsubventionen (dem Arbeitgeber erstattete Lohn- und Gehaltszahlungen)	/	/	-	.	.	-	-
4	D.1	Arbeitnehmerentgelt	72 256	98,71	/
5	D.11	Bruttoverdienste	56 365	77,00	/
6	D.111	Bruttoverdienste (ohne Auszubildende)	55 748	76,15	/
7	D.11111	Entgelt für die geleistete Arbeitszeit 3)	42 258	57,73	/
8	D.11112	Sonderzahlungen insgesamt 4)	5 116	6,99	/
		darunter							
9		von persönlichen Leistungen und vom Unternehmenserfolg abhängig	/	/	/
10	D.1112	Leistungen zur Vermögensbildung der Arbeitnehmer	/	/	/
11	D.1113	Vergütung für nicht gearbeitete Tage	7 707	10,53	/
12		Urlaubsvergütung	5 963	8,15	/
13		Vergütung gesetzlicher Feiertage	1 395	1,91	/
		Vergütung sonstiger betrieblicher oder tariflicher arbeitsfreier Tage	/	/	/
14			/	/	/
15	D.1114	Sachleistungen 5)	/	/	/
		darunter							
16		unbare individuelle Leistungen 6)	/	/	/
17	D.112	Bruttoverdienste der Auszubildenden	/	/	/
18	D.12	Sozialbeiträge der Arbeitgeber	15 890	21,71	(10 751)
		Tatsächliche Sozialbeiträge der Arbeitgeber							
19	D.121	(ohne Auszubildende) 7)	12 772	17,45	(8 713)
20	D.1211	Gesetzliche Arbeitgeberbeiträge zur Sozialversicherung	10 714	14,64	(8 174)
21		Rentenversicherungsbeiträge	5 107	6,98	/
		darunter							
22		Aufstockungsbeiträge zur Rentenversicherung im Rahmen der Altersteilzeit	/	/	-
23		Arbeitslosenversicherungsbeiträge	634	0,87	/
24		Kranken- und Pflegeversicherungsbeiträge	4 415	6,03	(3 566)
25		Beiträge zur gesetzlichen Unfallversicherung	(527)	0,72	/
26		Umlage für das Insolvenzgeld	32	0,04	/
27		Sonstige gesetzliche Aufwendungen 8)	-	-	-	-	-	-	-

Kapitel 2			Arbeitskosten je Vollzeiteinheit 2020 nach Unternehmensgrößenklassen und Kostenarten						
Tabelle 2.6			D Energieversorgung 1)						
Lfd. Nr.	Schlüssel 2)	Kostenart	Arbeitskosten je Vollzeiteinheit in Unternehmen mit ... Arbeitnehmern						
			10 und mehr	davon mit ... bis ... Arbeitnehmern					
				10 - 49	50 - 249	250 - 499	500 - 999	1 000 und mehr	
									EUR
1	2	3	4	5	6	7	8	9	10
28	D.1212	Aufwendungen für die betriebliche Altersversorgung ohne Entgeltumwandlung	(2 058)	(2,81)	/
29		Aufwendungen für betriebliche Ruhegeldzusagen	(1 205)	(1,65)	-
30		Zuwendungen an Pensionskassen	/	/	/
31		Zuwendungen an Unterstützungskassen	/	/	/	.	.	-	.
32		Beiträge zur Direktversicherung	/	/	-
33		Beiträge an Pensionsfonds	(16)	(0,02)	-	-	-	-	.
34		Beiträge an den Pensions-Sicherungs-Verein VVaG	/	/	-
		Unterstellte Sozialbeiträge der Arbeitgeber							
35	D.122	(ohne Auszubildende) 9)	2 954	4,04	/
36	D.1221	Entgeltfortzahlung	2 259	3,09	/
37		Entgeltfortzahlung im Krankheitsfall	2 030	2,77	/
		Arbeitgeberzuschüsse zum Mutterschaftsgeld 10)							
38		Unterstellte Sozialbeiträge zur Alters- und	230	0,31	/
39	D.1222	Gesundheitsvorsorge von Beamten	-	-	-	-	-	-	-
		Zahlungen an aus dem Unternehmen							
40	D.1223	ausscheidende Arbeitnehmer	/	/	/
41		Entlassungsentschädigungen	/	/	/
		Aufstockungsbeträge zum Bruttoverdienst							
42		im Rahmen der Altersteilzeit	/	/	-
		Sonstige freiwillige Sozialleistungen der							
43	D.1224	Arbeitgeber	/	/	/
		Sozialbeiträge der Arbeitgeber für Auszu-							
44	D.123	bildende	/	/	/
45	D.2	Kosten für die berufliche Aus- und Weiterbildung	/	/	/
46	D.3	Sonstige Aufwendungen 11)	/	/	/
		Steuern auf die Lohnsumme oder Beschäftigten-							
47	D.4	zahl 12)	18	0,03	19

Kapitel 2			Arbeitskosten je Vollzeiteinheit 2020 nach Unternehmensgrößenklassen und Kostenarten						
Tabelle 2.7			E Wasserversorgung; Abwasser- und Abfallentsorgung und Beseitigung von Umweltverschmutzungen 1)						
Lfd. Nr.	Schlüs- sel 2)	Kostenart	Arbeitskosten je Vollzeiteinheit in Unternehmen mit ... Arbeitnehmern						
			10 und mehr	davon mit ... bis ... Arbeitnehmern					
				10 - 49	50 - 249	250 - 499	500 - 999	1 000 und mehr	
			EUR	%	EUR				
1	2	3	4	5	6	7	8	9	10
1		Bruttoarbeitskosten insgesamt	49 564	100	/	47 693	43 231	.	.
2	D	Nettoarbeitskosten (Bruttoarbeitskosten abzüglich Lohnsubventionen)	49 538	99,95	/	47 665	43 223	.	.
3	D.5	Lohnsubventionen (dem Arbeitgeber erstattete Lohn- und Gehaltszahlungen)	/	/	/	/	(8)	.	-
4	D.1	Arbeitnehmerentgelt	49 216	99,30	/	47 359	43 038	.	.
5	D.11	Bruttoverdienste	38 137	76,94	(38 221)	36 696	33 349	.	.
6	D.111	Bruttoverdienste (ohne Auszubildende)	37 650	75,96	(38 052)	36 253	32 818	.	.
7	D.11111	Entgelt für die geleistete Arbeitszeit 3)	29 433	59,38	(30 418)	28 322	24 931	.	.
8	D.11112	Sonderzahlungen insgesamt 4) darunter	(2 892)	5,83	/	(2 853)	/	.	.
9		von persönlichen Leistungen und vom Unternehmenserfolg abhängig	/	/	/	/	/	.	.
10	D.1112	Leistungen zur Vermögensbildung der Arbeitnehmer	/	/	/	/	(87)	.	.
11	D.1113	Vergütung für nicht gearbeitete Tage	4 886	9,86	/	4 607	4 379	.	.
12		Urlaubsvergütung	3 860	7,79	/	3 611	3 415	.	.
13		Vergütung gesetzlicher Feiertage	964	1,94	(986)	925	831	.	.
14		Vergütung sonstiger betrieblicher oder tariflicher arbeitsfreier Tage	/	/	/	/	(132)	.	-
15	D.1114	Sachleistungen 5) darunter	(374)	(0,76)	/	/	(444)	.	.
16		unbare individuelle Leistungen 6)	(366)	(0,74)	/	/	(425)	.	.
17	D.112	Bruttoverdienste der Auszubildenden	(488)	(0,98)	/	(444)	/	.	.
18	D.12	Sozialbeiträge der Arbeitgeber	11 078	22,35	/	10 663	9 689	.	.
19	D.121	Tatsächliche Sozialbeiträge der Arbeitgeber (ohne Auszubildende) 7)	8 634	17,42	/	8 428	7 373	.	.
20	D.1211	Gesetzliche Arbeitgeberbeiträge zur Sozial- versicherung	8 080	16,30	(7 840)	7 841	7 131	.	.
21		Rentenversicherungsbeiträge	3 615	7,29	/	3 452	3 136	.	.
22		darunter							
22		Aufstockungsbeiträge zur Rentenver- sicherung im Rahmen der Altersteilzeit	(83)	(0,17)	-	/	-	.	-
23		Arbeitslosenversicherungsbeiträge	452	0,91	/	432	402	.	.
24		Kranken- und Pflegeversicherungsbeiträge	3 330	6,72	/	3 244	2 961	.	.
25		Beiträge zur gesetzlichen Unfallversicherung	663	1,34	/	692	(612)	.	.
26		Umlage für das Insolvenzgeld	18	0,04	/	15	21	.	.
27		Sonstige gesetzliche Aufwendungen 8)	(3)	(0,01)	-	(6)	-	-	-

Kapitel 2			Arbeitskosten je Vollzeiteinheit 2020 nach Unternehmensgrößenklassen und Kostenarten						
Tabelle 2.7			E Wasserversorgung; Abwasser- und Abfallentsorgung und Beseitigung von Umweltverschmutzungen 1)						
Lfd. Nr.	Schlüssel 2)	Kostenart	Arbeitskosten je Vollzeiteinheit in Unternehmen mit ... Arbeitnehmern						
			10 und mehr	davon mit ... bis ... Arbeitnehmern					
				10 - 49	50 - 249	250 - 499	500 - 999	1 000 und mehr	
									EUR
1	2	3	4	5	6	7	8	9	10
28	D.1212	Aufwendungen für die betriebliche Altersversorgung ohne Entgeltumwandlung	/	/	/	/	/	.	.
29		Aufwendungen für betriebliche Ruhegeldzusagen	/	/	/	/	-	.	-
30		Zuwendungen an Pensionskassen	/	/	/	/	/	.	-
31		Zuwendungen an Unterstützungskassen	/	/	-	/	(121)	.	.
32		Beiträge zur Direktversicherung	/	/	/	/	/	.	.
33		Beiträge an Pensionsfonds	(0)	0,00	-	-	-	.	-
34		Beiträge an den Pensions-Sicherungs-Verein VVaG	/	/	/	/	-	.	-
35	D.122	Unterstellte Sozialbeiträge der Arbeitgeber (ohne Auszubildende) 9)	2 316	4,67	/	(2 120)	2 163	.	.
36	D.1221	Entgeltfortzahlung	2 045	4,13	/	(1 976)	2 092	.	.
37		Entgeltfortzahlung im Krankheitsfall	1 876	3,78	/	(1 811)	1 945	.	.
38		Arbeitgeberzuschüsse zum Mutterschaftsgeld 10)	169	0,34	(163)	165	147	.	.
39	D.1222	Unterstellte Sozialbeiträge zur Alters- und Gesundheitsvorsorge von Beamten	-	-	-	-	-	-	-
40	D.1223	Zahlungen an aus dem Unternehmen ausscheidende Arbeitnehmer	(241)	(0,49)	/	/	/	.	.
41		Entlassungsentschädigungen	/	/	/	/	/	.	.
42		Aufstockungsbeträge zum Bruttoverdienst im Rahmen der Altersteilzeit	(191)	(0,39)	-	/	-	.	-
43	D.1224	Sonstige freiwillige Sozialleistungen der Arbeitgeber	/	/	/	/	(23)	.	-
44	D.123	Sozialbeiträge der Arbeitgeber für Auszubildende	(128)	(0,26)	/	(115)	/	.	.
45	D.2	Kosten für die berufliche Aus- und Weiterbildung	(256)	(0,52)	/	/	/	.	.
46	D.3	Sonstige Aufwendungen 11)	/	/	/	/	(36)	.	-
47	D.4	Steuern auf die Lohnsumme oder Beschäftigtenzahl 12)	21	(0,04)	/	23	22	.	.

Kapitel 2			Arbeitskosten je Vollzeiteinheit 2020 nach Unternehmensgrößenklassen und Kostenarten						
Tabelle 2.8			F Baugewerbe 1)						
Lfd. Nr.	Schlüs- sel 2)	Kostenart	Arbeitskosten je Vollzeiteinheit in Unternehmen mit ... Arbeitnehmern						
			10 und mehr	davon mit ... bis ... Arbeitnehmern					1 000 und mehr
				10 - 49	50 - 249	250 - 499	500 - 999		
1	2	3	4	5	6	7	8	9	10
1		Bruttoarbeitskosten insgesamt	44 689	100	42 209	48 481	51 622	50 875	65 538
2	D	Nettoarbeitskosten (Bruttoarbeitskosten abzüglich Lohnsubventionen)	44 637	99,88	42 147	48 449	51 608	50 863	65 513
3	D.5	Lohnsubventionen (dem Arbeitgeber erstattete Lohn- und Gehaltszahlungen)	/	/	/	/	/	/	25
4	D.1	Arbeitnehmerentgelt	44 447	99,46	42 019	48 145	50 952	50 399	65 266
5	D.11	Bruttoverdienste	34 535	77,28	32 634	37 329	41 273	38 868	50 109
6	D.111	Bruttoverdienste (ohne Auszubildende)	34 009	76,10	32 199	36 660	40 032	38 700	49 057
7	D.11111	Entgelt für die geleistete Arbeitszeit 3)	27 409	61,33	26 245	29 227	31 540	29 857	36 294
8	D.11112	Sonderzahlungen insgesamt 4) darunter	(1 960)	(4,39)	/	/	/	2 482	5 054
9		von persönlichen Leistungen und vom Unternehmenserfolg abhängig	/	/	/	/	/	/	1 408
10	D.1112	Leistungen zur Vermögensbildung der Arbeitnehmer	/	/	/	/	/	/	32
11	D.1113	Vergütung für nicht gearbeitete Tage	4 169	9,33	3 927	4 507	/	5 363	6 594
12		Urlaubsvergütung	3 257	7,29	3 073	3 527	/	4 391	5 029
13		Vergütung gesetzlicher Feiertage	885	1,98	843	942	977	917	1 331
14		Vergütung sonstiger betrieblicher oder tariflicher arbeitsfreier Tage	/	/	/	/	/	/	233
15	D.1114	Sachleistungen 5) darunter	/	/	/	/	/	(954)	1 084
16		unbare individuelle Leistungen 6)	/	/	/	/	/	(928)	931
17	D.112	Bruttoverdienste der Auszubildenden	/	/	/	/	/	(168)	1 051
18	D.12	Sozialbeiträge der Arbeitgeber	9 912	22,18	9 385	10 815	/	11 530	15 157
19	D.121	Tatsächliche Sozialbeiträge der Arbeitgeber (ohne Auszubildende) 7)	8 096	18,12	7 709	8 885	(7 812)	9 530	11 096
20	D.1211	Gesetzliche Arbeitgeberbeiträge zur Sozial- versicherung	7 787	17,43	7 439	8 505	(7 685)	8 851	10 371
21		Rentenversicherungsbeiträge darunter	3 065	6,86	2 914	3 323	(3 137)	3 669	4 381
22		Aufstockungsbeiträge zur Rentenver- sicherung im Rahmen der Altersteilzeit	(2)	(0,01)	/	/	-	-	57
23		Arbeitslosenversicherungsbeiträge	379	0,85	359	419	(382)	448	534
24		Kranken- und Pflegeversicherungsbeiträge	2 950	6,60	2 842	3 188	(2 799)	3 346	3 718
25		Beiträge zur gesetzlichen Unfallversicherung	1 110	2,48	(1 070)	(1 154)	/	1 063	1 542
26		Umlage für das Insolvenzgeld	19	0,04	18	21	(19)	23	27
27		Sonstige gesetzliche Aufwendungen 8)	/	/	/	/	/	/	169

Kapitel 2			Arbeitskosten je Vollzeiteinheit 2020 nach Unternehmensgrößenklassen und Kostenarten						
Tabelle 2.8			F Baugewerbe 1)						
Lfd. Nr.	Schlüssel 2)	Kostenart	Arbeitskosten je Vollzeiteinheit in Unternehmen mit ... Arbeitnehmern						
			10 und mehr	davon mit ... bis ... Arbeitnehmern					
				10 - 49	50 - 249	250 - 499	500 - 999	1 000 und mehr	
1	2	3	4	5	6	7	8	9	10
28	D.1212	Aufwendungen für die betriebliche Altersversorgung ohne Entgeltumwandlung	/	/	/	/	127	/	725
29		Aufwendungen für betriebliche Ruhegeldzusagen	/	/	/	/	/	/	332
30		Zuwendungen an Pensionskassen	/	/	/	/	/	/	120
31		Zuwendungen an Unterstützungskassen	/	/	/	/	/	/	3
32		Beiträge zur Direktversicherung	/	/	/	/	/	/	36
33		Beiträge an Pensionsfonds	/	/	/	-	-	-	199
34		Beiträge an den Pensions-Sicherungs-Verein VVaG	/	/	/	/	/	/	35
35	D.122	Unterstellte Sozialbeiträge der Arbeitgeber (ohne Auszubildende) 9)	(1 676)	(3,75)	(1 560)	(1 749)	/	1 944	3 800
36	D.1221	Entgeltfortzahlung	(1 634)	(3,66)	(1 541)	(1 736)	/	1 887	2 987
37		Entgeltfortzahlung im Krankheitsfall	(1 490)	(3,33)	(1 408)	(1 576)	/	1 704	2 748
38		Arbeitgeberzuschüsse zum Mutterschaftsgeld 10)	143	0,32	133	160	(153)	183	239
39	D.1222	Unterstellte Sozialbeiträge zur Alters- und Gesundheitsvorsorge von Beamten	-	-	-	-	-	-	-
40	D.1223	Zahlungen an aus dem Unternehmen ausscheidende Arbeitnehmer	/	/	/	/	/	51	801
41		Entlassungsentschädigungen	/	/	/	/	/	51	309
42		Aufstockungsbeträge zum Bruttoverdienst im Rahmen der Altersteilzeit	(16)	(0,04)	-	/	-	-	492
43	D.1224	Sonstige freiwillige Sozialleistungen der Arbeitgeber	/	/	/	/	/	/	11
44	D.123	Sozialbeiträge der Arbeitgeber für Auszubildende	/	/	/	/	(302)	/	261
45	D.2	Kosten für die berufliche Aus- und Weiterbildung	/	/	/	/	(351)	/	201
46	D.3	Sonstige Aufwendungen 11)	/	/	/	/	/	/	30
47	D.4	Steuern auf die Lohnsumme oder Beschäftigtenzahl 12)	(27)	(0,06)	/	47	46	45	42

Kapitel 2			Arbeitskosten je Vollzeiteinheit 2020 nach Unternehmensgrößenklassen und Kostenarten						
Tabelle 2.9			G Handel; Instandhaltung und Reparatur von Kraftfahrzeugen 1)						
Lfd. Nr.	Schlüs- sel 2)	Kostenart	Arbeitskosten je Vollzeiteinheit in Unternehmen mit ... Arbeitnehmern						
			10 und mehr	davon mit ... bis ... Arbeitnehmern					1 000 und mehr
				10 - 49	50 - 249	250 - 499	500 - 999		
				EUR	%	EUR			
1	2	3	4	5	6	7	8	9	10
1		Bruttoarbeitskosten insgesamt	42 014	100	35 718	47 672	(40 729)	41 307	46 346
2	D	Nettoarbeitskosten (Bruttoarbeitskosten abzüglich Lohnsubventionen)	41 986	99,93	35 672	47 650	(40 723)	41 297	46 318
3	D.5	Lohnsubventionen (dem Arbeitgeber erstattete Lohn- und Gehaltszahlungen)	/	/	/	/	/	/	(28)
4	D.1	Arbeitnehmerentgelt	41 797	99,48	35 550	47 376	(40 527)	41 126	46 098
5	D.11	Bruttoverdienste	33 110	78,81	28 242	37 411	(32 281)	32 790	36 333
6	D.111	Bruttoverdienste (ohne Auszubildende)	32 527	77,42	27 877	36 601	(31 683)	32 417	35 534
7	D.11111	Entgelt für die geleistete Arbeitszeit 3)	25 653	61,06	22 967	28 769	(24 455)	25 071	27 397
8	D.11112	Sonderzahlungen insgesamt 4) darunter	(2 241)	5,33	/	/	/	/	3 228
9		von persönlichen Leistungen und vom Unternehmenserfolg abhängig	/	/	/	/	/	/	481
10	D.1112	Leistungen zur Vermögensbildung der Arbeitnehmer	/	/	/	/	/	/	53
11	D.1113	Vergütung für nicht gearbeitete Tage	3 988	9,49	3 440	4 583	/	(4 066)	4 258
12		Urlaubsvergütung	3 144	7,48	2 718	3 605	/	(3 221)	3 352
13		Vergütung gesetzlicher Feiertage	816	1,94	712	949	(746)	(815)	870
14		Vergütung sonstiger betrieblicher oder tariflicher arbeitsfreier Tage	/	/	/	/	/	/	36
15	D.1114	Sachleistungen 5) darunter	/	/	/	/	/	/	598
16		unbare individuelle Leistungen 6)	/	/	/	/	/	/	561
17	D.112	Bruttoverdienste der Auszubildenden	(583)	(1,39)	/	/	/	/	799
18	D.12	Sozialbeiträge der Arbeitgeber	8 687	20,68	7 307	(9 965)	(8 246)	8 337	9 764
19	D.121	Tatsächliche Sozialbeiträge der Arbeitgeber (ohne Auszubildende) 7)	6 998	16,66	5 955	(8 045)	(6 880)	(6 668)	7 734
20	D.1211	Gesetzliche Arbeitgeberbeiträge zur Sozialversicherung	6 785	16,15	5 802	(7 692)	(6 819)	(6 546)	7 446
21		Rentenversicherungsbeiträge darunter	3 055	7,27	2 651	3 342	(3 041)	(2 953)	3 394
22		Aufstockungsbeiträge zur Rentenversicherung im Rahmen der Altersteilzeit	/	/	/	-	/	/	(11)
23		Arbeitslosenversicherungsbeiträge	368	0,88	303	407	(378)	(367)	415
24		Kranken- und Pflegeversicherungsbeiträge	2 985	7,10	2 566	/	(3 056)	(2 797)	3 187
25		Beiträge zur gesetzlichen Unfallversicherung	357	0,85	(267)	379	/	411	428
26		Umlage für das Insolvenzgeld	19	0,05	16	(19)	(20)	19	22
27		Sonstige gesetzliche Aufwendungen 8)	-	-	-	-	-	-	-

Kapitel 2			Arbeitskosten je Vollzeiteinheit 2020 nach Unternehmensgrößenklassen und Kostenarten						
Tabelle 2.9			G Handel; Instandhaltung und Reparatur von Kraftfahrzeugen 1)						
Lfd. Nr.	Schlüssel 2)	Kostenart	Arbeitskosten je Vollzeiteinheit in Unternehmen mit ... Arbeitnehmern						
			10 und mehr	davon mit ... bis ... Arbeitnehmern					
				10 - 49	50 - 249	250 - 499	500 - 999	1 000 und mehr	
1	2	3	4	5	6	7	8	9	10
28	D.1212	Aufwendungen für die betriebliche Altersversorgung ohne Entgeltumwandlung	/	/	/	/	/	/	288
29		Aufwendungen für betriebliche Ruhegeldzusagen	/	/	/	/	/	/	84
30		Zuwendungen an Pensionskassen	/	/	/	/	/	/	122
31		Zuwendungen an Unterstützungskassen	/	/	/	/	/	/	(18)
32		Beiträge zur Direktversicherung	/	/	/	/	/	/	(38)
33		Beiträge an Pensionsfonds	(6)	(0,01)	-	/	/	/	21
34		Beiträge an den Pensions-Sicherungs-Verein VVaG	/	/	/	/	/	/	4
35	D.122	Unterstellte Sozialbeiträge der Arbeitgeber (ohne Auszubildende) 9)	1 533	3,65	(1 257)	1 696	/	1 565	1 823
36	D.1221	Entgeltfortzahlung	1 363	3,24	(1 203)	1 620	/	1 484	1 379
37		Entgeltfortzahlung im Krankheitsfall	1 217	2,90	(1 083)	1 464	/	1 336	1 214
38		Arbeitgeberzuschüsse zum Mutterschaftsgeld 10)	146	0,35	(120)	156	(154)	(148)	165
39	D.1222	Unterstellte Sozialbeiträge zur Alters- und Gesundheitsvorsorge von Beamten	-	-	-	-	-	-	-
40	D.1223	Zahlungen an aus dem Unternehmen ausscheidende Arbeitnehmer	(165)	(0,39)	/	/	/	/	433
41		Entlassungsentschädigungen	(158)	(0,38)	/	/	/	/	416
42		Aufstockungsbeträge zum Bruttoverdienst im Rahmen der Altersteilzeit	/	/	-	-	/	/	17
43	D.1224	Sonstige freiwillige Sozialleistungen der Arbeitgeber	/	/	/	/	/	/	10
44	D.123	Sozialbeiträge der Arbeitgeber für Auszubildende	(155)	(0,37)	/	/	/	/	207
45	D.2	Kosten für die berufliche Aus- und Weiterbildung	(131)	(0,31)	/	/	/	/	145
46	D.3	Sonstige Aufwendungen 11)	/	/	/	/	/	/	49
47	D.4	Steuern auf die Lohnsumme oder Beschäftigtenzahl 12)	41	0,10	/	42	43	(55)	55

Kapitel 2			Arbeitskosten je Vollzeiteinheit 2020 nach Unternehmensgrößenklassen und Kostenarten						
Tabelle 2.10			H Verkehr und Lagerei 1)						
Lfd. Nr.	Schlüs- sel 2)	Kostenart	Arbeitskosten je Vollzeiteinheit in Unternehmen mit ... Arbeitnehmern						
			10 und mehr	davon mit ... bis ... Arbeitnehmern					1 000 und mehr
				10 - 49	50 - 249	250 - 499	500 - 999		
								EUR	
1	2	3	4	5	6	7	8	9	10
1		Bruttoarbeitskosten insgesamt	44 591	100	33 231	42 521	55 197	51 968	55 705
2	D	Nettoarbeitskosten (Bruttoarbeitskosten abzüglich Lohnsubventionen)	44 573	99,96	33 226	42 506	55 197	51 951	55 666
3	D.5	Lohnsubventionen (dem Arbeitgeber erstattete Lohn- und Gehaltszahlungen)	/	/	/	/	-	17	40
4	D.1	Arbeitnehmerentgelt	44 343	99,44	33 106	42 321	54 723	51 406	55 380
5	D.11	Bruttoverdienste	34 485	77,34	26 036	33 032	43 018	39 884	42 527
6	D.111	Bruttoverdienste (ohne Auszubildende)	34 225	76,75	25 873	32 808	42 875	39 524	42 111
7	D.11111	Entgelt für die geleistete Arbeitszeit 3)	27 880	62,52	22 331	26 965	33 983	28 334	33 751
8	D.11112	Sonderzahlungen insgesamt 4) darunter	(1 470)	3,30	/	/	/	3 225	2 061
9		von persönlichen Leistungen und vom Unternehmenserfolg abhängig	(395)	(0,89)	/	/	/	1 257	809
10	D.1112	Leistungen zur Vermögensbildung der Arbeitnehmer	/	/	/	/	/	16	35
11	D.1113	Vergütung für nicht gearbeitete Tage	4 316	9,68	2 982	3 891	5 338	4 866	5 989
12		Urlaubsvergütung	3 341	7,49	2 275	2 971	4 247	3 853	4 683
13		Vergütung gesetzlicher Feiertage	902	2,02	699	858	1 081	924	1 137
14		Vergütung sonstiger betrieblicher oder tariflicher arbeitsfreier Tage	/	/	/	/	/	89	169
15	D.1114	Sachleistungen 5) darunter	/	/	/	/	/	3 084	275
16		unbare individuelle Leistungen 6)	/	/	/	/	/	2 556	251
17	D.112	Bruttoverdienste der Auszubildenden	/	/	/	/	/	359	416
18	D.12	Sozialbeiträge der Arbeitgeber	9 857	22,11	7 070	9 289	11 705	11 523	12 853
19	D.121	Tatsächliche Sozialbeiträge der Arbeitgeber (ohne Auszubildende) 7)	7 724	17,32	5 713	7 444	8 434	9 109	9 794
20	D.1211	Gesetzliche Arbeitgeberbeiträge zur Sozialversicherung	7 096	15,91	5 630	7 121	8 335	7 778	8 228
21		Rentenversicherungsbeiträge darunter	3 127	7,01	2 370	3 077	3 997	3 596	3 722
22		Aufstockungsbeiträge zur Rentenversicherung im Rahmen der Altersteilzeit	21	0,05	/	/	/	-	75
23		Arbeitslosenversicherungsbeiträge	370	0,83	288	364	458	405	439
24		Kranken- und Pflegeversicherungsbeiträge	2 974	6,67	2 325	2 986	3 165	3 388	3 520
25		Beiträge zur gesetzlichen Unfallversicherung	606	1,36	(631)	(675)	692	369	527
26		Umlage für das Insolvenzgeld	19	0,04	15	19	23	21	21
27		Sonstige gesetzliche Aufwendungen 8)	-	-	-	-	-	-	-

Kapitel 2			Arbeitskosten je Vollzeiteinheit 2020 nach Unternehmensgrößenklassen und Kostenarten						
Tabelle 2.10			H Verkehr und Lagerei 1)						
Lfd. Nr.	Schlüssel 2)	Kostenart	Arbeitskosten je Vollzeiteinheit in Unternehmen mit ... Arbeitnehmern						
			10 und mehr	davon mit ... bis ... Arbeitnehmern					
				10 - 49	50 - 249	250 - 499	500 - 999	1 000 und mehr	
EUR	%	EUR							
1	2	3	4	5	6	7	8	9	10
28	D.1212	Aufwendungen für die betriebliche Altersversorgung ohne Entgeltumwandlung	(628)	1,41	/	/	/	1 331	1 566
29		Aufwendungen für betriebliche Ruhegeldzusagen	186	0,42	-	/	/	112	681
30		Zuwendungen an Pensionskassen	/	/	/	/	(49)	796	104
31		Zuwendungen an Unterstützungskassen	(21)	(0,05)	/	-	/	283	5
32		Beiträge zur Direktversicherung	/	/	/	/	/	132	17
33		Beiträge an Pensionsfonds	195	0,44	-	/	-	-	752
34		Beiträge an den Pensions-Sicherungs-Verein VVaG	(2)	(0,00)	-	/	/	6	6
35	D.122	Unterstellte Sozialbeiträge der Arbeitgeber (ohne Auszubildende) 9)	2 068	4,64	/	(1 785)	3 241	2 329	2 958
36	D.1221	Entgeltfortzahlung	1 829	4,10	(1 240)	(1 692)	(2 026)	2 083	2 549
37		Entgeltfortzahlung im Krankheitsfall	1 686	3,78	(1 130)	(1 551)	(1 874)	1 935	2 368
38		Arbeitgeberzuschüsse zum Mutterschaftsgeld 10)	144	0,32	(110)	141	153	148	181
39	D.1222	Unterstellte Sozialbeiträge zur Alters- und Gesundheitsvorsorge von Beamten	10	0,02	-	-	-	-	38
40	D.1223	Zahlungen an aus dem Unternehmen ausscheidende Arbeitnehmer	/	/	/	/	/	130	353
41		Entlassungsentschädigungen	/	/	/	/	/	130	155
42		Aufstockungsbeträge zum Bruttoverdienst im Rahmen der Altersteilzeit	(55)	(0,12)	-	/	/	-	198
43	D.1224	Sonstige freiwillige Sozialleistungen der Arbeitgeber	/	/	-	/	/	116	18
44	D.123	Sozialbeiträge der Arbeitgeber für Auszubildende	/	(0,14)	/	/	/	85	101
45	D.2	Kosten für die berufliche Aus- und Weiterbildung	(98)	(0,22)	/	/	/	278	72
46	D.3	Sonstige Aufwendungen 11)	(114)	(0,25)	/	/	/	237	209
47	D.4	Steuern auf die Lohnsumme oder Beschäftigtenzahl 12)	36	0,08	/	39	(62)	46	45

Kapitel 2			Arbeitskosten je Vollzeiteinheit 2020 nach Unternehmensgrößenklassen und Kostenarten						
Tabelle 2.11			I Gastgewerbe 1)						
Lfd. Nr.	Schlüs- sel 2)	Kostenart	Arbeitskosten je Vollzeiteinheit in Unternehmen mit ... Arbeitnehmern						
			10 und mehr	davon mit ... bis ... Arbeitnehmern					1 000 und mehr
				10 - 49	50 - 249	250 - 499	500 - 999		
1	2	3	4	5	6	7	8	9	10
1		Bruttoarbeitskosten insgesamt	25 529	100	25 329	25 592	26 068	25 695	26 479
2	D	Nettoarbeitskosten (Bruttoarbeitskosten abzüglich Lohnsubventionen)	25 493	99,86	25 293	25 561	26 055	25 692	26 289
3	D.5	Lohnsubventionen (dem Arbeitgeber erstattete Lohn- und Gehaltszahlungen)	/	/	/	/	/	(3)	(190)
4	D.1	Arbeitnehmerentgelt	25 385	99,44	25 215	25 421	25 907	25 553	26 276
5	D.11	Bruttoverdienste	20 140	78,89	20 050	20 137	20 524	20 100	20 892
6	D.111	Bruttoverdienste (ohne Auszubildende)	19 465	76,25	19 526	19 450	(18 676)	19 203	20 757
7	D.11111	Entgelt für die geleistete Arbeitszeit 3)	16 479	64,55	16 694	16 418	(15 280)	16 184	16 907
8	D.11112	Sonderzahlungen insgesamt 4) darunter	/	/	/	/	/	(490)	903
9		von persönlichen Leistungen und vom Unternehmenserfolg abhängig	/	/	/	/	/	(120)	(289)
10	D.1112	Leistungen zur Vermögensbildung der Arbeitnehmer	/	/	/	/	/	9	(24)
11	D.1113	Vergütung für nicht gearbeitete Tage	2 186	8,56	(2 198)	(2 151)	(2 050)	2 340	2 654
12		Urlaubsvergütung	1 664	6,52	(1 683)	(1 629)	(1 551)	1 780	1 990
13		Vergütung gesetzlicher Feiertage	515	2,02	510	520	(482)	545	566
14		Vergütung sonstiger betrieblicher oder tariflicher arbeitsfreier Tage	/	/	/	/	/	(15)	(97)
15	D.1114	Sachleistungen 5) darunter	/	/	/	/	/	180	269
16		unbare individuelle Leistungen 6)	/	/	/	/	/	179	257
17	D.112	Bruttoverdienste der Auszubildenden	/	/	/	/	/	(897)	(135)
18	D.12	Sozialbeiträge der Arbeitgeber Tatsächliche Sozialbeiträge der Arbeitgeber	5 244	20,54	(5 166)	5 284	(5 382)	5 453	5 384
19	D.121	(ohne Auszubildende) 7)	4 256	16,67	(4 292)	4 233	(4 098)	4 322	4 303
20	D.1211	Gesetzliche Arbeitgeberbeiträge zur Sozial- versicherung	4 208	16,49	(4 251)	4 178	(4 084)	4 276	4 161
21		Rentenversicherungsbeiträge darunter	1 905	7,46	(1 931)	1 893	(1 804)	1 908	1 884
22		Aufstockungsbeiträge zur Rentenver- sicherung im Rahmen der Altersteilzeit	/	/	-	/	-	-	/
23		Arbeitslosenversicherungsbeiträge	205	0,80	(202)	203	(225)	222	231
24		Kranken- und Pflegeversicherungsbeiträge	1 836	7,19	(1 865)	1 817	(1 714)	1 910	1 820
25		Beiträge zur gesetzlichen Unfallversicherung	250	0,98	(243)	(251)	(329)	226	215
26		Umlage für das Insolvenzgeld	/	/	11	/	(11)	(11)	11
27		Sonstige gesetzliche Aufwendungen 8)	-	-	-	-	-	-	-

Kapitel 2			Arbeitskosten je Vollzeiteinheit 2020 nach Unternehmensgrößenklassen und Kostenarten						
Tabelle 2.11			I Gastgewerbe 1)						
Lfd. Nr.	Schlüssel 2)	Kostenart	Arbeitskosten je Vollzeiteinheit in Unternehmen mit ... Arbeitnehmern						
			10 und mehr	davon mit ... bis ... Arbeitnehmern					
				10 - 49	50 - 249	250 - 499	500 - 999	1 000 und mehr	
									EUR
1	2	3	4	5	6	7	8	9	10
28	D.1212	Aufwendungen für die betriebliche Altersversorgung ohne Entgeltumwandlung	/	/	/	/	/	/	/
29		Aufwendungen für betriebliche Ruhegeldzusagen	/	/	/	-	-	(0)	/
30		Zuwendungen an Pensionskassen	/	/	/	/	/	/	/
31		Zuwendungen an Unterstützungskassen	/	/	-	-	-	(0)	13
32		Beiträge zur Direktversicherung	/	/	/	/	/	15	(6)
33		Beiträge an Pensionsfonds	-	-	-	-	-	-	-
34		Beiträge an den Pensions-Sicherungs-Verein VVaG	/	/	/	-	-	-	/
35	D.122	Unterstellte Sozialbeiträge der Arbeitgeber (ohne Auszubildende) 9)	(807)	(3,16)	(714)	(872)	/	925	1 045
36	D.1221	Entgeltfortzahlung	(740)	(2,90)	/	(801)	/	812	982
37		Entgeltfortzahlung im Krankheitsfall	(653)	(2,56)	/	/	/	716	885
38		Arbeitgeberzuschüsse zum Mutterschaftsgeld 10)	87	0,34	87	(87)	77	96	97
39	D.1222	Unterstellte Sozialbeiträge zur Alters- und Gesundheitsvorsorge von Beamten	-	-	-	-	-	-	-
40	D.1223	Zahlungen an aus dem Unternehmen ausscheidende Arbeitnehmer	/	/	/	/	-	110	49
41		Entlassungsentschädigungen	/	/	/	/	-	110	(47)
42		Aufstockungsbeträge zum Bruttoverdienst im Rahmen der Altersteilzeit	/	/	-	-	-	-	/
43	D.1224	Sonstige freiwillige Sozialleistungen der Arbeitgeber	/	/	-	/	/	/	/
44	D.123	Sozialbeiträge der Arbeitgeber für Auszubildende	/	/	/	/	/	(206)	(36)
45	D.2	Kosten für die berufliche Aus- und Weiterbildung	/	/	/	/	/	39	(57)
46	D.3	Sonstige Aufwendungen 11)	/	/	/	/	/	35	94
47	D.4	Steuern auf die Lohnsumme oder Beschäftigtenzahl 12)	(43)	(0,17)	/	60	64	67	52

Kapitel 2			Arbeitskosten je Vollzeiteinheit 2020 nach Unternehmensgrößenklassen und Kostenarten						
Tabelle 2.12			J Information und Kommunikation 1)						
Lfd. Nr.	Schlüs- sel 2)	Kostenart	Arbeitskosten je Vollzeiteinheit in Unternehmen mit ... Arbeitnehmern						
			10 und mehr	davon mit ... bis ... Arbeitnehmern					
				10 - 49	50 - 249	250 - 499	500 - 999	1 000 und mehr	
1	2	3	4	5	6	7	8	9	10
1		Bruttoarbeitskosten insgesamt	61 384	100	/	56 850	.	.	71 985
2	D	Nettoarbeitskosten (Bruttoarbeitskosten abzüglich Lohnsubventionen)	61 344	99,93	/	56 723	.	.	71 975
3	D.5	Lohnsubventionen (dem Arbeitgeber erstattete Lohn- und Gehaltszahlungen)	/	/	/	/	-	.	10
4	D.1	Arbeitnehmerentgelt	60 929	99,26	/	56 337	.	.	71 487
5	D.11	Bruttoverdienste	48 430	78,90	/	44 677	.	.	56 141
6	D.111	Bruttoverdienste (ohne Auszubildende)	47 901	78,03	/	44 035	.	.	55 990
7	D.11111	Entgelt für die geleistete Arbeitszeit 3)	38 175	62,19	(31 643)	34 936	.	.	46 019
8	D.11112	Sonderzahlungen insgesamt 4) darunter	/	/	/	(2 853)	.	.	1 990
9		von persönlichen Leistungen und vom Unternehmenserfolg abhängig	/	/	/	/	.	.	(486)
10	D.1112	Leistungen zur Vermögensbildung der Arbeitnehmer	/	/	/	/	.	.	49
11	D.1113	Vergütung für nicht gearbeitete Tage	6 154	10,03	(4 944)	5 534	.	.	7 758
12		Urlaubsvergütung	4 884	7,96	(3 914)	4 344	.	.	6 235
13		Vergütung gesetzlicher Feiertage	1 231	2,01	(1 016)	1 116	.	.	1 495
14		Vergütung sonstiger betrieblicher oder tariflicher arbeitsfreier Tage	/	/	/	/	.	.	27
15	D.1114	Sachleistungen 5) darunter	/	/	/	(621)	.	.	(174)
16		unbare individuelle Leistungen 6)	/	/	/	/	.	.	(142)
17	D.112	Bruttoverdienste der Auszubildenden	/	/	/	(642)	.	.	(152)
18	D.12	Sozialbeiträge der Arbeitgeber	12 500	20,36	(9 445)	11 660	.	.	15 346
19	D.121	Tatsächliche Sozialbeiträge der Arbeitgeber (ohne Auszubildende) 7)	9 855	16,05	(7 420)	9 211	.	.	12 015
20	D.1211	Gesetzliche Arbeitgeberbeiträge zur Sozialversicherung	9 121	14,86	(7 197)	8 708	.	.	10 340
21		Rentenversicherungsbeiträge darunter	4 417	7,20	(3 399)	4 148	.	.	5 168
22		Aufstockungsbeiträge zur Rentenversicherung im Rahmen der Altersteilzeit	/	/	-	(59)	.	.	568
23		Arbeitslosenversicherungsbeiträge	535	0,87	(420)	501	.	.	591
24		Kranken- und Pflegeversicherungsbeiträge	3 942	6,42	(3 180)	3 752	.	.	4 408
25		Beiträge zur gesetzlichen Unfallversicherung	(199)	(0,32)	/	(283)	.	.	136
26		Umlage für das Insolvenzgeld	28	0,05	(21)	24	.	.	36
27		Sonstige gesetzliche Aufwendungen 8)	-	-	-	-	-	-	-

Kapitel 2			Arbeitskosten je Vollzeiteinheit 2020 nach Unternehmensgrößenklassen und Kostenarten						
Tabelle 2.12			J Information und Kommunikation 1)						
Lfd. Nr.	Schlüssel 2)	Kostenart	Arbeitskosten je Vollzeiteinheit in Unternehmen mit ... Arbeitnehmern						
			10 und mehr	davon mit ... bis ... Arbeitnehmern					
				10 - 49	50 - 249	250 - 499	500 - 999	1 000 und mehr	
									EUR
1	2	3	4	5	6	7	8	9	10
28	D.1212	Aufwendungen für die betriebliche Altersversorgung ohne Entgeltumwandlung	/	/	/	/	.	.	(1 676)
29		Aufwendungen für betriebliche Ruhegeldzusagen	/	/	/	/	.	.	341
30		Zuwendungen an Pensionskassen	/	/	-	/	.	.	(1 105)
31		Zuwendungen an Unterstützungskassen	/	/	/	/	.	.	47
32		Beiträge zur Direktversicherung	/	/	/	/	.	.	/
33		Beiträge an Pensionsfonds	(26)	(0,04)	-	-	-	-	114
34		Beiträge an den Pensions-Sicherungs-Verein VVaG	/	/	/	/	.	.	64
35	D.122	Unterstellte Sozialbeiträge der Arbeitgeber (ohne Auszubildende) 9)	2 516	4,10	/	2 289	.	.	3 297
36	D.1221	Entgeltfortzahlung	2 082	3,39	/	1 611	.	.	2 735
37		Entgeltfortzahlung im Krankheitsfall	1 873	3,05	/	1 420	.	.	2 498
38		Arbeitgeberzuschüsse zum Mutterschaftsgeld 10)	209	0,34	/	191	.	.	237
39	D.1222	Unterstellte Sozialbeiträge zur Alters- und Gesundheitsvorsorge von Beamten	-	-	-	-	-	-	-
40	D.1223	Zahlungen an aus dem Unternehmen ausscheidende Arbeitnehmer	(398)	(0,65)	/	(629)	.	.	495
41		Entlassungsentschädigungen	/	(0,42)	/	(485)	.	.	137
42		Aufstockungsbeträge zum Bruttoverdienst im Rahmen der Altersteilzeit	(139)	(0,23)	-	(144)	.	.	357
43	D.1224	Sonstige freiwillige Sozialleistungen der Arbeitgeber	(37)	(0,06)	/	(50)	.	.	67
44	D.123	Sozialbeiträge der Arbeitgeber für Auszubildende	/	/	/	(160)	.	.	(34)
45	D.2	Kosten für die berufliche Aus- und Weiterbildung	(350)	(0,57)	/	/	.	.	402
46	D.3	Sonstige Aufwendungen 11)	(47)	(0,08)	/	/	.	.	41
47	D.4	Steuern auf die Lohnsumme oder Beschäftigtenzahl 12)	58	0,09	/	59	.	.	54

Kapitel 2			Arbeitskosten je Vollzeiteinheit 2020 nach Unternehmensgrößenklassen und Kostenarten						
Tabelle 2.13			K Erbringung von Finanz- und Versicherungsdienstleistungen 1)						
Lfd. Nr.	Schlüs- sel 2)	Kostenart	Arbeitskosten je Vollzeiteinheit in Unternehmen mit ... Arbeitnehmern						
			10 und mehr	davon mit ... bis ... Arbeitnehmern					
				10 - 49	50 - 249	250 - 499	500 - 999	1 000 und mehr	
EUR	%	EUR							
1	2	3	4	5	6	7	8	9	10
1		Bruttoarbeitskosten insgesamt	75 487	100	(63 184)	(65 997)	/	77 506	93 906
2	D	Nettoarbeitskosten (Bruttoarbeitskosten abzüglich Lohnsubventionen)	75 482	99,99	(63 184)	(65 997)	/	77 506	93 889
3	D.5	Lohnsubventionen (dem Arbeitgeber erstattete Lohn- und Gehaltszahlungen)	/	/	-	-	/	-	17
4	D.1	Arbeitnehmerentgelt	74 755	99,03	(62 905)	(65 353)	/	77 013	92 928
5	D.11	Bruttoverdienste	58 630	77,67	(50 416)	(51 197)	/	59 428	74 653
6	D.111	Bruttoverdienste (ohne Auszubildende)	57 791	76,56	(49 552)	(50 341)	/	58 410	73 574
7	D.11111	Entgelt für die geleistete Arbeitszeit 3)	40 948	54,24	35 667	36 334	(35 994)	41 697	52 823
8	D.11112	Sonderzahlungen insgesamt 4) darunter	(8 686)	11,51	/	/	/	8 609	10 288
9		von persönlichen Leistungen und vom Unternehmenserfolg abhängig	/	/	/	/	/	2 868	2 791
10	D.1112	Leistungen zur Vermögensbildung der Arbeitnehmer	(375)	(0,50)	/	/	(426)	393	357
11	D.1113	Vergütung für nicht gearbeitete Tage	7 449	9,87	(5 747)	(6 244)	(6 823)	7 601	9 589
12		Urlaubsvergütung	5 948	7,88	(4 597)	(4 953)	(5 465)	6 124	7 602
13		Vergütung gesetzlicher Feiertage	1 398	1,85	1 146	(1 201)	(1 218)	1 407	1 885
14		Vergütung sonstiger betrieblicher oder tariflicher arbeitsfreier Tage	/	/	/	/	/	/	102
15	D.1114	Sachleistungen 5) darunter	334	0,44	/	/	/	111	517
16		unbare individuelle Leistungen 6)	300	0,40	/	/	/	108	445
17	D.112	Bruttoverdienste der Auszubildenden	(839)	(1,11)	/	(856)	/	(1 018)	1 079
18	D.12	Sozialbeiträge der Arbeitgeber	(16 125)	21,36	(12 489)	(14 156)	/	17 585	18 275
19	D.121	Tatsächliche Sozialbeiträge der Arbeitgeber (ohne Auszubildende) 7)	12 076	16,00	(10 072)	(10 803)	/	12 978	13 174
20	D.1211	Gesetzliche Arbeitgeberbeiträge zur Sozial- versicherung	10 154	13,45	8 330	9 135	(9 333)	11 108	11 680
21		Rentenversicherungsbeiträge	4 930	6,53	(4 029)	4 358	(4 525)	5 171	5 965
22		darunter							
23		Aufstockungsbeiträge zur Rentenver- sicherung im Rahmen der Altersteilzeit	(40)	(0,05)	-	/	/	/	73
24		Arbeitslosenversicherungsbeiträge	615	0,81	(495)	544	/	659	727
25		Kranken- und Pflegeversicherungsbeiträge	4 240	5,62	3 577	3 875	(3 913)	4 775	4 647
26		Beiträge zur gesetzlichen Unfallversicherung	(339)	0,45	/	/	/	470	308
27		Umlage für das Insolvenzgeld	31	0,04	(24)	27	/	33	33
28		Sonstige gesetzliche Aufwendungen 8)	-	-	-	-	-	-	-

Kapitel 2			Arbeitskosten je Vollzeiteinheit 2020 nach Unternehmensgrößenklassen und Kostenarten						
Tabelle 2.13			K Erbringung von Finanz- und Versicherungsdienstleistungen 1)						
Lfd. Nr.	Schlüssel 2)	Kostenart	Arbeitskosten je Vollzeiteinheit in Unternehmen mit ... Arbeitnehmern						
			10 und mehr	davon mit ... bis ... Arbeitnehmern					
				10 - 49	50 - 249	250 - 499	500 - 999	1 000 und mehr	
1	2	3	4	5	6	7	8	9	10
28	D.1212	Aufwendungen für die betriebliche Altersversorgung ohne Entgeltumwandlung	/	(2,55)	/	/	/	(1 870)	1 495
29		Aufwendungen für betriebliche Ruhegeldzusagen	/	/	/	/	/	/	925
30		Zuwendungen an Pensionskassen	/	/	/	/	/	(1 844)	271
31		Zuwendungen an Unterstützungskassen	/	/	/	/	/	/	172
32		Beiträge zur Direktversicherung	/	/	/	/	/	(20)	(68)
33		Beiträge an Pensionsfonds	-	-	-	-	-	-	-
34		Beiträge an den Pensions-Sicherungs-Verein VVaG	/	/	/	/	/	/	59
35	D.122	Unterstellte Sozialbeiträge der Arbeitgeber (ohne Auszubildende) 9)	/	/	(2 190)	/	/	4 339	4 800
36	D.1221	Entgeltfortzahlung	(2 708)	(3,59)	(1 753)	/	/	3 594	3 615
37		Entgeltfortzahlung im Krankheitsfall	(2 498)	(3,31)	(1 588)	/	/	3 370	3 348
38		Arbeitgeberzuschüsse zum Mutterschaftsgeld 10)	210	0,28	(166)	188	(181)	224	267
39	D.1222	Unterstellte Sozialbeiträge zur Alters- und Gesundheitsvorsorge von Beamten	-	-	-	-	-	-	-
40	D.1223	Zahlungen an aus dem Unternehmen ausscheidende Arbeitnehmer	/	/	/	/	/	726	1 145
41		Entlassungsentschädigungen	/	/	/	/	/	676	948
42		Aufstockungsbeträge zum Bruttoverdienst im Rahmen der Altersteilzeit	(84)	(0,11)	-	/	/	(50)	197
43	D.1224	Sonstige freiwillige Sozialleistungen der Arbeitgeber	/	/	/	/	/	19	40
44	D.123	Sozialbeiträge der Arbeitgeber für Auszubildende	(219)	(0,29)	/	/	/	/	300
45	D.2	Kosten für die berufliche Aus- und Weiterbildung	/	/	/	/	/	472	932
46	D.3	Sonstige Aufwendungen 11)	/	/	/	/	/	(1)	27
47	D.4	Steuern auf die Lohnsumme oder Beschäftigtenzahl 12)	20	0,03	/	(23)	18	20	19

Kapitel 2			Arbeitskosten je Vollzeiteinheit 2020 nach Unternehmensgrößenklassen und Kostenarten						
Tabelle 2.14			L Grundstücks- und Wohnungswesen 1)						
Lfd. Nr.	Schlüs- sel 2)	Kostenart	Arbeitskosten je Vollzeiteinheit in Unternehmen mit ... Arbeitnehmern						
			10 und mehr	davon mit ... bis ... Arbeitnehmern					
				10 - 49	50 - 249	250 - 499	500 - 999	1 000 und mehr	
EUR	%	EUR							
1	2	3	4	5	6	7	8	9	10
1		Bruttoarbeitskosten insgesamt	(52 694)	100	/	(56 389)	.	.	67 336
2	D	Nettoarbeitskosten (Bruttoarbeitskosten abzüglich Lohnsubventionen)	(52 665)	99,95	/	(56 360)	.	.	67 178
3	D.5	Lohnsubventionen (dem Arbeitgeber erstattete Lohn- und Gehaltszahlungen)	/	/	/	/	-	-	159
4	D.1	Arbeitnehmerentgelt	(52 394)	99,43	/	(56 026)	.	.	66 496
5	D.11	Bruttoverdienste	(41 471)	78,70	/	(44 028)	.	.	51 743
6	D.111	Bruttoverdienste (ohne Auszubildende)	(40 970)	77,75	/	(43 112)	.	.	51 743
7	D.11111	Entgelt für die geleistete Arbeitszeit 3)	(30 675)	58,21	/	(32 085)	.	.	42 141
8	D.11112	Sonderzahlungen insgesamt 4) darunter	/	(8,72)	/	/	.	.	2 247
9		von persönlichen Leistungen und vom Unternehmenserfolg abhängig	/	/	/	/	.	.	1 471
10	D.1112	Leistungen zur Vermögensbildung der Arbeitnehmer	/	/	/	/	.	.	7
11	D.1113	Vergütung für nicht gearbeitete Tage	(5 300)	10,06	/	(5 743)	.	.	7 093
12		Urlaubsvergütung	(4 141)	7,86	/	(4 433)	.	.	5 571
13		Vergütung gesetzlicher Feiertage	(1 012)	1,92	/	(1 063)	.	.	1 426
14		Vergütung sonstiger betrieblicher oder tariflicher arbeitsfreier Tage	/	/	/	/	.	.	96
15	D.1114	Sachleistungen 5) darunter	/	/	/	/	.	.	256
16		unbare individuelle Leistungen 6)	/	/	/	/	.	.	256
17	D.112	Bruttoverdienste der Auszubildenden	/	(0,95)	/	/	-	.	-
18	D.12	Sozialbeiträge der Arbeitgeber	(10 924)	20,73	/	(11 998)	.	.	14 753
19	D.121	Tatsächliche Sozialbeiträge der Arbeitgeber (ohne Auszubildende) 7)	(8 769)	16,64	/	(9 567)	.	.	12 879
20	D.1211	Gesetzliche Arbeitgeberbeiträge zur Sozialversicherung	(8 339)	15,83	/	(9 010)	.	.	11 475
21		Rentenversicherungsbeiträge darunter	(3 865)	7,33	/	(4 118)	.	.	5 502
22		Aufstockungsbeiträge zur Rentenversicherung im Rahmen der Altersteilzeit	/	/	-	-	-	.	-
23		Arbeitslosenversicherungsbeiträge	(482)	0,92	/	(525)	.	.	677
24		Kranken- und Pflegeversicherungsbeiträge	(3 589)	6,81	/	(3 908)	.	.	5 101
25		Beiträge zur gesetzlichen Unfallversicherung	(380)	0,72	/	(434)	.	.	172
26		Umlage für das Insolvenzgeld	(24)	0,04	/	(26)	.	.	23
27		Sonstige gesetzliche Aufwendungen 8)	-	-	-	-	-	-	-

Kapitel 2			Arbeitskosten je Vollzeiteinheit 2020 nach Unternehmensgrößenklassen und Kostenarten						
Tabelle 2.14			L Grundstücks- und Wohnungswesen 1)						
Lfd. Nr.	Schlüssel 2)	Kostenart	Arbeitskosten je Vollzeiteinheit in Unternehmen mit ... Arbeitnehmern						
			10 und mehr	davon mit ... bis ... Arbeitnehmern					
				10 - 49	50 - 249	250 - 499	500 - 999	1 000 und mehr	
									EUR
1	2	3	4	5	6	7	8	9	10
28	D.1212	Aufwendungen für die betriebliche Altersversorgung ohne Entgeltumwandlung	/	/	/	/	.	.	1 404
29		Aufwendungen für betriebliche Ruhegeldzusagen	/	/	/	/	-	.	899
30		Zuwendungen an Pensionskassen	/	/	-	/	-	.	106
31		Zuwendungen an Unterstützungskassen	/	/	/	/	.	.	353
32		Beiträge zur Direktversicherung	/	/	/	/	.	.	1
33		Beiträge an Pensionsfonds	-	-	-	-	-	-	-
34		Beiträge an den Pensions-Sicherungs-Verein VVaG	/	/	/	/	-	.	46
35	D.122	Unterstellte Sozialbeiträge der Arbeitgeber (ohne Auszubildende) 9)	(2 021)	(3,84)	/	(2 183)	.	.	1 874
36	D.1221	Entgeltfortzahlung	(1 935)	(3,67)	/	2 057	.	.	1 679
37		Entgeltfortzahlung im Krankheitsfall	/	(3,35)	/	1 871	.	.	1 471
38		Arbeitgeberzuschüsse zum Mutterschaftsgeld 10)	(170)	0,32	/	(186)	.	.	208
39	D.1222	Unterstellte Sozialbeiträge zur Alters- und Gesundheitsvorsorge von Beamten	-	-	-	-	-	-	-
40	D.1223	Zahlungen an aus dem Unternehmen ausscheidende Arbeitnehmer	/	/	/	/	.	.	27
41		Entlassungsentschädigungen	/	/	/	/	.	.	27
42		Aufstockungsbeträge zum Bruttoverdienst im Rahmen der Altersteilzeit	/	/	-	-	-	.	-
43	D.1224	Sonstige freiwillige Sozialleistungen der Arbeitgeber	/	/	/	/	-	.	168
44	D.123	Sozialbeiträge der Arbeitgeber für Auszubildende	/	/	/	/	-	.	-
45	D.2	Kosten für die berufliche Aus- und Weiterbildung	/	/	/	/	.	.	683
46	D.3	Sonstige Aufwendungen 11)	/	/	/	/	-	.	112
47	D.4	Steuern auf die Lohnsumme oder Beschäftigtenzahl 12)	(34)	(0,07)	/	44	.	.	45

Kapitel 2			Arbeitskosten je Vollzeiteinheit 2020 nach Unternehmensgrößenklassen und Kostenarten						
Tabelle 2.15			M Erbringung von freiberuflichen, wissenschaftlichen und technischen Dienstleistungen 1)						
Lfd. Nr.	Schlüs- sel 2)	Kostenart	Arbeitskosten je Vollzeiteinheit in Unternehmen mit ... Arbeitnehmern						
			10 und mehr	davon mit ... bis ... Arbeitnehmern					
				10 - 49	50 - 249	250 - 499	500 - 999	1 000 und mehr	
			EUR	%	EUR				
1	2	3	4	5	6	7	8	9	10
1		Bruttoarbeitskosten insgesamt	53 250	100	50 248	(50 145)	(47 833)	(54 896)	71 070
2	D	Nettoarbeitskosten (Bruttoarbeitskosten abzüglich Lohnsubventionen)	53 232	99,97	50 231	(50 111)	(47 833)	(54 891)	71 065
3	D.5	Lohnsubventionen (dem Arbeitgeber erstattete Lohn- und Gehaltszahlungen)	/	/	/	/	-	(6)	/
4	D.1	Arbeitnehmerentgelt	52 888	99,32	49 807	(49 860)	(47 667)	(54 363)	70 767
5	D.11	Bruttoverdienste	42 691	80,17	40 754	(40 126)	(37 741)	(43 017)	56 464
6	D.111	Bruttoverdienste (ohne Auszubildende)	42 197	79,24	40 108	(39 727)	(37 496)	(42 530)	56 115
7	D.11111	Entgelt für die geleistete Arbeitszeit 3)	33 322	62,58	31 661	(31 853)	(30 803)	32 851	43 041
8	D.11112	Sonderzahlungen insgesamt 4) darunter	(3 087)	(5,80)	/	/	/	/	5 231
9		von persönlichen Leistungen und vom Unternehmenserfolg abhängig	/	/	/	/	/	/	1 813
10	D.1112	Leistungen zur Vermögensbildung der Arbeitnehmer	/	/	/	/	/	40	59
11	D.1113	Vergütung für nicht gearbeitete Tage	5 068	9,52	4 521	(4 859)	(4 738)	(5 334)	7 270
12		Urlaubsvergütung	3 954	7,42	3 515	(3 798)	(3 700)	(4 138)	5 702
13		Vergütung gesetzlicher Feiertage	1 070	2,01	994	(1 011)	1 007	1 033	1 472
14		Vergütung sonstiger betrieblicher oder tariflicher arbeitsfreier Tage	(45)	(0,08)	/	/	/	/	95
15	D.1114	Sachleistungen 5) darunter	/	/	/	/	/	/	515
16		unbare individuelle Leistungen 6)	/	/	/	/	/	/	402
17	D.112	Bruttoverdienste der Auszubildenden	/	/	/	/	/	/	349
18	D.12	Sozialbeiträge der Arbeitgeber Tatsächliche Sozialbeiträge der Arbeitgeber	10 197	19,15	9 053	(9 734)	(9 926)	(11 346)	14 303
19	D.121	(ohne Auszubildende) 7)	8 335	15,65	7 486	(8 068)	(7 975)	(9 128)	11 381
20	D.1211	Gesetzliche Arbeitgeberbeiträge zur Sozial- versicherung	7 709	14,48	7 115	(7 710)	(7 217)	(7 758)	9 902
21		Rentenversicherungsbeiträge darunter	3 655	6,86	3 329	(3 632)	(3 458)	(3 636)	4 872
22		Aufstockungsbeiträge zur Rentenver- sicherung im Rahmen der Altersteilzeit	/	/	-	/	-	/	19
23		Arbeitslosenversicherungsbeiträge	450	0,84	405	(445)	(429)	(467)	606
24		Kranken- und Pflegeversicherungsbeiträge	3 340	6,27	3 154	(3 364)	(3 140)	(3 345)	4 023
25		Beiträge zur gesetzlichen Unfallversicherung	243	0,46	(207)	246	(183)	(287)	374
26		Umlage für das Insolvenzgeld	21	0,04	20	(23)	8	(22)	28
27		Sonstige gesetzliche Aufwendungen 8)	-	-	-	-	-	-	-

Kapitel 2			Arbeitskosten je Vollzeiteinheit 2020 nach Unternehmensgrößenklassen und Kostenarten						
Tabelle 2.15			M Erbringung von freiberuflichen, wissenschaftlichen und technischen Dienstleistungen 1)						
Lfd. Nr.	Schlüssel 2)	Kostenart	Arbeitskosten je Vollzeiteinheit in Unternehmen mit ... Arbeitnehmern						
			10 und mehr	davon mit ... bis ... Arbeitnehmern					
				10 - 49	50 - 249	250 - 499	500 - 999	1 000 und mehr	
EUR	%	EUR							
1	2	3	4	5	6	7	8	9	10
28	D.1212	Aufwendungen für die betriebliche Altersversorgung ohne Entgeltumwandlung	(625)	(1,17)	/	/	/	/	1 479
29		Aufwendungen für betriebliche Ruhegeldzusagen	/	/	/	/	-	/	105
30		Zuwendungen an Pensionskassen	/	/	/	/	/	/	1 066
31		Zuwendungen an Unterstützungskassen	/	/	/	/	/	/	/
32		Beiträge zur Direktversicherung	/	/	/	/	/	(75)	19
33		Beiträge an Pensionsfonds	/	/	/	-	-	/	192
34		Beiträge an den Pensions-Sicherungs-Verein VVaG	/	/	/	/	-	/	6
		Unterstellte Sozialbeiträge der Arbeitgeber							
35	D.122	(ohne Auszubildende) 9)	1 741	3,27	(1 407)	(1 573)	/	/	2 836
36	D.1221	Entgeltfortzahlung	1 630	3,06	(1 371)	(1 468)	/	(1 840)	2 526
37		Entgeltfortzahlung im Krankheitsfall	1 459	2,74	(1 220)	(1 293)	/	/	2 294
		Arbeitgeberzuschüsse zum Mutterschaftsgeld 10)							
38		Unterstellte Sozialbeiträge zur Alters- und	172	0,32	151	(174)	(172)	178	232
39	D.1222	Gesundheitsvorsorge von Beamten	-	-	-	-	-	-	-
		Zahlungen an aus dem Unternehmen							
40	D.1223	ausscheidende Arbeitnehmer	/	/	/	/	/	/	280
41		Entlassungsentschädigungen	/	/	/	/	/	/	(254)
		Aufstockungsbeträge zum Bruttoverdienst							
42		im Rahmen der Altersteilzeit	/	/	-	/	-	/	26
		Sonstige freiwillige Sozialleistungen der							
43	D.1224	Arbeitgeber	/	/	/	/	/	/	31
		Sozialbeiträge der Arbeitgeber für Auszu-							
44	D.123	bildende	/	/	/	/	/	/	85
45	D.2	Kosten für die berufliche Aus- und Weiterbildung	/	/	/	/	/	(339)	179
46	D.3	Sonstige Aufwendungen 11)	/	/	/	/	/	/	/
		Steuern auf die Lohnsumme oder Beschäftigten-							
47	D.4	zahl 12)	(44)	(0,08)	/	66	(66)	69	58

Kapitel 2			Arbeitskosten je Vollzeiteinheit 2020 nach Unternehmensgrößenklassen und Kostenarten						
Tabelle 2.16			N Erbringung von sonstigen wirtschaftlichen Dienstleistungen 1)						
Lfd. Nr.	Schlüs- sel 2)	Kostenart	Arbeitskosten je Vollzeiteinheit in Unternehmen mit ... Arbeitnehmern						
			10 und mehr	davon mit ... bis ... Arbeitnehmern					
				10 - 49	50 - 249	250 - 499	500 - 999	1 000 und mehr	
			EUR	%	EUR				
1	2	3	4	5	6	7	8	9	10
1		Bruttoarbeitskosten insgesamt	33 608	100	(35 384)	30 195	(33 411)	36 676	34 753
2	D	Nettoarbeitskosten (Bruttoarbeitskosten abzüglich Lohnsubventionen)	33 531	99,77	(35 228)	30 161	(33 266)	36 644	34 738
3	D.5	Lohnsubventionen (dem Arbeitgeber erstattete Lohn- und Gehaltszahlungen)	/	/	/	/	/	/	(15)
4	D.1	Arbeitnehmerentgelt	33 467	99,58	(35 241)	30 065	(33 315)	36 477	34 586
5	D.11	Bruttoverdienste	26 138	77,77	(27 711)	23 714	(26 028)	28 589	26 475
6	D.111	Bruttoverdienste (ohne Auszubildende)	26 044	77,49	(27 515)	23 667	(25 967)	28 419	26 432
7	D.11111	Entgelt für die geleistete Arbeitszeit 3)	21 731	64,66	(23 134)	19 987	(22 049)	23 024	21 579
8	D.11112	Sonderzahlungen insgesamt 4) darunter	/	(2,52)	/	/	/	/	988
9		von persönlichen Leistungen und vom Unternehmenserfolg abhängig	/	/	/	/	/	/	(216)
10	D.1112	Leistungen zur Vermögensbildung der Arbeitnehmer	/	/	/	/	/	/	18
11	D.1113	Vergütung für nicht gearbeitete Tage	3 267	9,72	/	2 719	(3 294)	3 625	3 571
12		Urlaubsvergütung	2 512	7,47	/	(2 073)	/	2 820	2 702
13		Vergütung gesetzlicher Feiertage	712	2,12	(737)	628	(708)	772	764
14		Vergütung sonstiger betrieblicher oder tariflicher arbeitsfreier Tage	/	/	/	/	/	/	(105)
15	D.1114	Sachleistungen 5) darunter	/	/	/	/	/	/	276
16		unbare individuelle Leistungen 6)	/	/	/	/	/	/	194
17	D.112	Bruttoverdienste der Auszubildenden	/	/	/	/	/	/	(43)
18	D.12	Sozialbeiträge der Arbeitgeber Tatsächliche Sozialbeiträge der Arbeitgeber	7 329	21,81	(7 530)	6 351	7 287	7 888	8 111
19	D.121	(ohne Auszubildende) 7) Gesetzliche Arbeitgeberbeiträge zur Sozial-	5 859	17,43	(6 433)	5 252	5 582	6 193	6 154
20	D.1211	versicherung	5 696	16,95	(6 059)	5 180	5 526	6 016	5 988
21		Rentenversicherungsbeiträge darunter	2 529	7,52	(2 620)	2 282	(2 487)	2 699	2 703
22		Aufstockungsbeiträge zur Rentenver- sicherung im Rahmen der Altersteilzeit	2	(0,01)	-	/	-	-	(11)
23		Arbeitslosenversicherungsbeiträge	304	0,90	(312)	(264)	(306)	338	324
24		Kranken- und Pflegeversicherungsbeiträge	2 415	7,19	(2 522)	2 214	2 422	2 612	2 456
25		Beiträge zur gesetzlichen Unfallversicherung	418	1,24	/	(407)	(295)	(348)	486
26		Umlage für das Insolvenzgeld	16	0,05	(17)	14	(16)	(18)	19
27		Sonstige gesetzliche Aufwendungen 8)	/	/	/	-	-	-	-

Kapitel 2			Arbeitskosten je Vollzeiteinheit 2020 nach Unternehmensgrößenklassen und Kostenarten						
Tabelle 2.16			N Erbringung von sonstigen wirtschaftlichen Dienstleistungen 1)						
Lfd. Nr.	Schlüssel 2)	Kostenart	Arbeitskosten je Vollzeiteinheit in Unternehmen mit ... Arbeitnehmern						
			10 und mehr	davon mit ... bis ... Arbeitnehmern					
				10 - 49	50 - 249	250 - 499	500 - 999	1 000 und mehr	
1	2	3	4	5	6	7	8	9	10
28	D.1212	Aufwendungen für die betriebliche Altersversorgung ohne Entgeltumwandlung	/	/	/	/	/	/	(166)
29		Aufwendungen für betriebliche Ruhegeldzusagen	/	/	/	/	/	/	(9)
30		Zuwendungen an Pensionskassen	/	/	/	/	/	(1)	(21)
31		Zuwendungen an Unterstützungskassen	/	/	/	/	/	/	/
32		Beiträge zur Direktversicherung	/	/	/	/	/	/	(6)
33		Beiträge an Pensionsfonds	27	(0,08)	-	-	-	-	(129)
34		Beiträge an den Pensions-Sicherungs-Verein VVaG	/	/	/	/	/	/	(1)
35	D.122	Unterstellte Sozialbeiträge der Arbeitgeber (ohne Auszubildende) 9)	1 445	4,30	(1 047)	(1 085)	(1 688)	1 648	1 946
36	D.1221	Entgeltfortzahlung	1 382	4,11	/	(1 062)	(1 634)	1 516	1 819
37		Entgeltfortzahlung im Krankheitsfall	1 259	3,75	/	(953)	/	1 386	1 690
38		Arbeitgeberzuschüsse zum Mutterschaftsgeld 10)	123	0,37	(131)	109	(123)	130	129
39	D.1222	Unterstellte Sozialbeiträge zur Alters- und Gesundheitsvorsorge von Beamten	-	-	-	-	-	-	-
40	D.1223	Zahlungen an aus dem Unternehmen ausscheidende Arbeitnehmer	/	/	/	/	/	(131)	(123)
41		Entlassungsentschädigungen	/	/	/	/	/	(131)	/
42		Aufstockungsbeträge zum Bruttoverdienst im Rahmen der Altersteilzeit	4	(0,01)	-	/	-	-	(18)
43	D.1224	Sonstige freiwillige Sozialleistungen der Arbeitgeber	/	/	/	/	/	/	(3)
44	D.123	Sozialbeiträge der Arbeitgeber für Auszubildende	/	/	/	/	/	(47)	(12)
45	D.2	Kosten für die berufliche Aus- und Weiterbildung	/	/	/	/	/	/	45
46	D.3	Sonstige Aufwendungen 11)	/	/	/	/	/	/	50
47	D.4	Steuern auf die Lohnsumme oder Beschäftigtenzahl 12)	55	0,16	/	(55)	(58)	48	72

Kapitel 2			Arbeitskosten je Vollzeiteinheit 2020 nach Unternehmensgrößenklassen und Kostenarten						
Tabelle 2.17			O Öffentliche Verwaltung, Verteidigung; Sozialversicherung 1)						
Lfd. Nr.	Schlüs- sel 2)	Kostenart	Arbeitskosten je Vollzeiteinheit in Unternehmen mit ... Arbeitnehmern						
			10 und mehr	davon mit ... bis ... Arbeitnehmern					
				10 - 49	50 - 249	250 - 499	500 - 999	1 000 und mehr	
EUR	%	EUR							
1	2	3	4	5	6	7	8	9	10
1		Bruttoarbeitskosten insgesamt	66 173	100	-	-	-	-	66 173
2	D	Nettoarbeitskosten (Bruttoarbeitskosten abzüglich Lohnsubventionen)	66 170	99,99	-	-	-	-	66 170
3	D.5	Lohnsubventionen (dem Arbeitgeber erstattete Lohn- und Gehaltszahlungen)	3	0,01	-	-	-	-	3
4	D.1	Arbeitnehmerentgelt	65 702	99,29	-	-	-	-	65 702
5	D.11	Bruttoverdienste	45 763	69,16	-	-	-	-	45 763
6	D.111	Bruttoverdienste (ohne Auszubildende)	44 870	67,81	-	-	-	-	44 870
7	D.11111	Entgelt für die geleistete Arbeitszeit 3)	35 817	54,13	-	-	-	-	35 817
8	D.11112	Sonderzahlungen insgesamt 4) darunter	2 150	3,25	-	-	-	-	2 150
9		von persönlichen Leistungen und vom Unternehmenserfolg abhängig	199	0,30	-	-	-	-	199
10	D.1112	Leistungen zur Vermögensbildung der Arbeitnehmer	80	0,12	-	-	-	-	80
11	D.1113	Vergütung für nicht gearbeitete Tage	6 623	10,01	-	-	-	-	6 623
12		Urlaubsvergütung	5 228	7,90	-	-	-	-	5 228
13		Vergütung gesetzlicher Feiertage	1 221	1,84	-	-	-	-	1 221
14		Vergütung sonstiger betrieblicher oder tariflicher arbeitsfreier Tage	174	0,26	-	-	-	-	174
15	D.1114	Sachleistungen 5) darunter	/	/	-	-	-	-	/
16		unbare individuelle Leistungen 6)	/	/	-	-	-	-	/
17	D.112	Bruttoverdienste der Auszubildenden	893	1,35	-	-	-	-	893
18	D.12	Sozialbeiträge der Arbeitgeber	19 939	30,13	-	-	-	-	19 939
19	D.121	Tatsächliche Sozialbeiträge der Arbeitgeber (ohne Auszubildende) 7)	6 380	9,64	-	-	-	-	6 380
20	D.1211	Gesetzliche Arbeitgeberbeiträge zur Sozialversicherung	5 280	7,98	-	-	-	-	5 280
21		Rentenversicherungsbeiträge darunter	2 430	3,67	-	-	-	-	2 430
22		Aufstockungsbeiträge zur Rentenversicherung im Rahmen der Altersteilzeit	13	0,02	-	-	-	-	13
23		Arbeitslosenversicherungsbeiträge	311	0,47	-	-	-	-	311
24		Kranken- und Pflegeversicherungsbeiträge	2 340	3,54	-	-	-	-	2 340
25		Beiträge zur gesetzlichen Unfallversicherung	200	0,30	-	-	-	-	200
26		Umlage für das Insolvenzgeld	-	-	-	-	-	-	-
27		Sonstige gesetzliche Aufwendungen 8)	-	-	-	-	-	-	-

Kapitel 2			Arbeitskosten je Vollzeiteinheit 2020 nach Unternehmensgrößenklassen und Kostenarten						
Tabelle 2.17			O Öffentliche Verwaltung, Verteidigung; Sozialversicherung 1)						
Lfd. Nr.	Schlüssel 2)	Kostenart	Arbeitskosten je Vollzeiteinheit in Unternehmen mit ... Arbeitnehmern						
			10 und mehr	davon mit ... bis ... Arbeitnehmern					
				10 - 49	50 - 249	250 - 499	500 - 999	1 000 und mehr	
EUR	%	EUR							
1	2	3	4	5	6	7	8	9	10
28	D.1212	Aufwendungen für die betriebliche Altersversorgung ohne Entgeltumwandlung	1 100	1,66	-	-	-	-	1 100
29		Aufwendungen für betriebliche Ruhegeldzusagen	-	-	-	-	-	-	-
30		Zuwendungen an Pensionskassen	1 100	1,66	-	-	-	-	1 100
31		Zuwendungen an Unterstützungskassen	-	-	-	-	-	-	-
32		Beiträge zur Direktversicherung	-	-	-	-	-	-	-
33		Beiträge an Pensionsfonds	-	-	-	-	-	-	-
34		Beiträge an den Pensions-Sicherungs-Verein VVaG	-	-	-	-	-	-	-
		Unterstellte Sozialbeiträge der Arbeitgeber							
35	D.122	(ohne Auszubildende) 9)	13 144	19,86	-	-	-	-	13 144
36	D.1221	Entgeltfortzahlung	3 350	5,06	-	-	-	-	3 350
37		Entgeltfortzahlung im Krankheitsfall	3 253	4,92	-	-	-	-	3 253
		Arbeitgeberzuschüsse zum Mutterschaftsgeld 10)	/	/	-	-	-	-	/
		Unterstellte Sozialbeiträge zur Alters- und							
39	D.1222	Gesundheitsvorsorge von Beamten	8 613	13,02	-	-	-	-	8 613
		Zahlungen an aus dem Unternehmen							
40	D.1223	ausscheidende Arbeitnehmer	-	-	-	-	-	-	-
41		Entlassungsentschädigungen	-	-	-	-	-	-	-
		Aufstockungsbeträge zum Bruttoverdienst							
42		im Rahmen der Altersteilzeit	-	-	-	-	-	-	-
		Sonstige freiwillige Sozialleistungen der							
43	D.1224	Arbeitgeber	1 181	1,79	-	-	-	-	1 181
		Sozialbeiträge der Arbeitgeber für Auszu-							
44	D.123	bildende	415	0,63	-	-	-	-	415
45	D.2	Kosten für die berufliche Aus- und Weiterbildung	370	0,56	-	-	-	-	370
46	D.3	Sonstige Aufwendungen 11)	/	/	-	-	-	-	/
		Steuern auf die Lohnsumme oder Beschäftigten-							
47	D.4	zahl 12)	4	0,01	-	-	-	-	4

Kapitel 2			Arbeitskosten je Vollzeiteinheit 2020 nach Unternehmensgrößenklassen und Kostenarten						
Tabelle 2.18			P Erziehung und Unterricht 1)						
Lfd. Nr.	Schlüs- sel 2)	Kostenart	Arbeitskosten je Vollzeiteinheit in Unternehmen mit ... Arbeitnehmern						
			10 und mehr	davon mit ... bis ... Arbeitnehmern					1 000 und mehr
				10 - 49	50 - 249	250 - 499	500 - 999		
1	2	3	4	5	6	7	8	9	10
1		Bruttoarbeitskosten insgesamt	67 833	100	(46 781)	(51 764)	(45 175)	45 077	76 203
2	D	Nettoarbeitskosten (Bruttoarbeitskosten abzüglich Lohnsubventionen)	67 828	99,99	(46 781)	(51 712)	(45 175)	45 076	76 202
3	D.5	Lohnsubventionen (dem Arbeitgeber erstattete Lohn- und Gehaltszahlungen)	/	/	-	/	-	/	(1)
4	D.1	Arbeitnehmerentgelt	67 498	99,51	(46 740)	(51 613)	(45 049)	44 687	75 780
5	D.11	Bruttoverdienste	51 260	75,57	(36 874)	(40 147)	(34 796)	34 924	57 114
6	D.111	Bruttoverdienste (ohne Auszubildende)	50 661	74,68	(36 862)	(39 738)	(34 278)	34 050	56 395
7	D.11111	Entgelt für die geleistete Arbeitszeit 3)	40 410	59,57	(30 065)	(32 580)	27 984	27 529	44 694
8	D.11112	Sonderzahlungen insgesamt 4) darunter	2 921	4,31	/	/	/	1 905	3 453
9		von persönlichen Leistungen und vom Unternehmenserfolg abhängig	98	0,14	/	-	-	/	131
10	D.1112	Leistungen zur Vermögensbildung der Arbeitnehmer	57	0,08	/	/	/	/	73
11	D.1113	Vergütung für nicht gearbeitete Tage	7 104	10,47	(5 027)	(5 498)	4 479	4 545	7 979
12		Urlaubsvergütung	5 600	8,26	(3 922)	(4 416)	3 563	3 606	6 284
13		Vergütung gesetzlicher Feiertage	1 336	1,97	(976)	(1 066)	916	900	1 484
14		Vergütung sonstiger betrieblicher oder tariflicher arbeitsfreier Tage	167	0,25	/	/	-	/	212
15	D.1114	Sachleistungen 5) darunter	/	/	/	/	/	/	/
16		unbare individuelle Leistungen 6)	/	/	/	/	/	/	/
17	D.112	Bruttoverdienste der Auszubildenden	(599)	(0,88)	/	/	/	/	719
18	D.12	Sozialbeiträge der Arbeitgeber	16 238	23,94	(9 866)	(11 467)	(10 253)	9 763	18 666
19	D.121	Tatsächliche Sozialbeiträge der Arbeitgeber (ohne Auszubildende) 7)	10 269	15,14	(8 189)	/	/	7 543	11 030
20	D.1211	Gesetzliche Arbeitgeberbeiträge zur Sozialversicherung	8 958	13,21	(7 810)	(8 315)	(7 268)	7 111	9 450
21		Rentenversicherungsbeiträge darunter	4 241	6,25	(3 553)	(3 868)	(3 328)	3 268	4 520
22		Aufstockungsbeiträge zur Rentenversicherung im Rahmen der Altersteilzeit	2	0,00	-	-	/	/	3
23		Arbeitslosenversicherungsbeiträge	541	0,80	(446)	(471)	(423)	408	580
24		Kranken- und Pflegeversicherungsbeiträge	3 837	5,66	(3 451)	(3 726)	3 208	3 189	3 997
25		Beiträge zur gesetzlichen Unfallversicherung	331	0,49	/	(226)	/	224	350
26		Umlage für das Insolvenzgeld	(8)	/	/	(25)	(21)	21	(2)
27		Sonstige gesetzliche Aufwendungen 8)	-	-	-	-	-	-	-

Kapitel 2			Arbeitskosten je Vollzeiteinheit 2020 nach Unternehmensgrößenklassen und Kostenarten						
Tabelle 2.18			P Erziehung und Unterricht 1)						
Lfd. Nr.	Schlüssel 2)	Kostenart	Arbeitskosten je Vollzeiteinheit in Unternehmen mit ... Arbeitnehmern						
			10 und mehr	davon mit ... bis ... Arbeitnehmern					
				10 - 49	50 - 249	250 - 499	500 - 999	1 000 und mehr	
1	2	3	4	5	6	7	8	9	10
28	D.1212	Aufwendungen für die betriebliche Altersversorgung ohne Entgeltumwandlung	(1 311)	1,93	/	/	/	432	1 581
29		Aufwendungen für betriebliche Ruhegeldzusagen	14	0,02	-	/	-	-	20
30		Zuwendungen an Pensionskassen	(1 244)	1,83	/	/	/	/	1 533
31		Zuwendungen an Unterstützungskassen	/	/	-	/	/	/	4
32		Beiträge zur Direktversicherung	/	/	/	/	-	/	/
33		Beiträge an Pensionsfonds	0	0,00	-	-	-	-	0
34		Beiträge an den Pensions-Sicherungs-Verein VVaG	1	0,00	-	-	-	-	2
35	D.122	Unterstellte Sozialbeiträge der Arbeitgeber (ohne Auszubildende) 9)	5 714	8,42	(1 675)	(1 968)	(1 998)	2 002	7 318
36	D.1221	Entgeltfortzahlung	2 530	3,73	(1 663)	(1 891)	(1 979)	1 988	2 823
37		Entgeltfortzahlung im Krankheitsfall	2 373	3,50	(1 491)	(1 695)	(1 830)	1 832	2 672
38		Arbeitgeberzuschüsse zum Mutterschaftsgeld 10)	/	/	/	/	/	/	/
39	D.1222	Unterstellte Sozialbeiträge zur Alters- und Gesundheitsvorsorge von Beamten	2 788	4,11	-	-	-	-	3 948
40	D.1223	Zahlungen an aus dem Unternehmen ausscheidende Arbeitnehmer	/	/	/	/	/	/	7
41		Entlassungsentschädigungen	/	/	/	/	/	/	5
42		Aufstockungsbeträge zum Bruttoverdienst im Rahmen der Altersteilzeit	/	/	-	-	/	/	/
43	D.1224	Sonstige freiwillige Sozialleistungen der Arbeitgeber	388	0,57	/	/	/	/	539
44	D.123	Sozialbeiträge der Arbeitgeber für Auszubildende	(255)	(0,38)	/	/	/	/	318
45	D.2	Kosten für die berufliche Aus- und Weiterbildung	240	0,35	/	/	/	/	302
46	D.3	Sonstige Aufwendungen 11)	/	/	-	/	-	/	/
47	D.4	Steuern auf die Lohnsumme oder Beschäftigtenzahl 12)	30	0,04	/	34	31	25	31

Kapitel 2			Arbeitskosten je Vollzeiteinheit 2020 nach Unternehmensgrößenklassen und Kostenarten						
Tabelle 2.19			Q Gesundheits- und Sozialwesen 1)						
Lfd. Nr.	Schlüs- sel 2)	Kostenart	Arbeitskosten je Vollzeiteinheit in Unternehmen mit ... Arbeitnehmern						
			10 und mehr	davon mit ... bis ... Arbeitnehmern					
				10 - 49	50 - 249	250 - 499	500 - 999	1 000 und mehr	
EUR	%	EUR							
1	2	3	4	5	6	7	8	9	10
1		Bruttoarbeitskosten insgesamt	51 607	100	(36 127)	(39 068)	45 877	51 902	66 720
2	D	Nettoarbeitskosten (Bruttoarbeitskosten abzüglich Lohnsubventionen)	51 559	99,91	(36 069)	(38 923)	45 842	51 891	66 710
3	D.5	Lohnsubventionen (dem Arbeitgeber erstattete Lohn- und Gehaltszahlungen)	/	/	/	/	/	/	10
4	D.1	Arbeitnehmerentgelt	51 352	99,51	(36 046)	(38 857)	45 592	51 597	66 422
5	D.11	Bruttoverdienste	40 162	77,82	(28 868)	(31 041)	35 351	40 146	51 596
6	D.111	Bruttoverdienste (ohne Auszubildende)	39 358	76,27	(28 753)	(30 751)	34 677	39 205	50 267
7	D.11111	Entgelt für die geleistete Arbeitszeit 3)	31 663	61,36	(23 596)	(25 479)	27 852	31 893	39 703
8	D.11112	Sonderzahlungen insgesamt 4) darunter	(1 981)	(3,84)	/	/	(1 978)	/	2 971
9		von persönlichen Leistungen und vom Unternehmenserfolg abhängig	/	/	/	/	-	/	180
10	D.1112	Leistungen zur Vermögensbildung der Arbeitnehmer	(62)	(0,12)	/	/	/	/	131
11	D.1113	Vergütung für nicht gearbeitete Tage	5 478	10,62	/	(4 002)	4 712	5 547	7 298
12		Urlaubsvergütung	4 291	8,32	/	(3 138)	(3 730)	4 346	5 694
13		Vergütung gesetzlicher Feiertage	1 065	2,06	/	(832)	941	1 078	1 360
14		Vergütung sonstiger betrieblicher oder tariflicher arbeitsfreier Tage	/	/	/	/	/	/	244
15	D.1114	Sachleistungen 5) darunter	/	/	/	/	/	/	164
16		unbare individuelle Leistungen 6)	/	/	/	/	/	/	85
17	D.112	Bruttoverdienste der Auszubildenden	(804)	1,56	/	/	/	(941)	1 330
18	D.12	Sozialbeiträge der Arbeitgeber	11 190	21,68	(7 178)	(7 816)	(10 241)	11 451	14 826
19	D.121	Tatsächliche Sozialbeiträge der Arbeitgeber (ohne Auszubildende) 7)	8 352	16,18	(5 633)	(6 089)	(7 841)	8 376	10 814
20	D.1211	Gesetzliche Arbeitgeberbeiträge zur Sozialversicherung	7 632	14,79	(5 534)	5 965	(7 544)	7 663	9 331
21		Rentenversicherungsbeiträge darunter	3 539	6,86	/	(2 757)	(3 413)	3 546	4 380
22		Aufstockungsbeiträge zur Rentenversicherung im Rahmen der Altersteilzeit	(5)	(0,01)	-	/	-	/	14
23		Arbeitslosenversicherungsbeiträge	445	0,86	(305)	(338)	(433)	447	558
24		Kranken- und Pflegeversicherungsbeiträge	3 310	6,41	(2 381)	2 583	3 330	3 369	4 003
25		Beiträge zur gesetzlichen Unfallversicherung	321	0,62	(275)	/	/	277	376
26		Umlage für das Insolvenzgeld	17	0,03	(15)	(18)	(21)	(23)	13
27		Sonstige gesetzliche Aufwendungen 8)	-	-	-	-	-	-	-

Kapitel 2			Arbeitskosten je Vollzeiteinheit 2020 nach Unternehmensgrößenklassen und Kostenarten						
Tabelle 2.19			Q Gesundheits- und Sozialwesen 1)						
Lfd. Nr.	Schlüssel 2)	Kostenart	Arbeitskosten je Vollzeiteinheit in Unternehmen mit ... Arbeitnehmern						
			10 und mehr	davon mit ... bis ... Arbeitnehmern					
				10 - 49	50 - 249	250 - 499	500 - 999	1 000 und mehr	
1	2	3	4	5	6	7	8	9	10
28	D.1212	Aufwendungen für die betriebliche Altersversorgung ohne Entgeltumwandlung	(720)	1,40	/	/	/	/	1 483
29		Aufwendungen für betriebliche Ruhegeldzusagen	(12)	(0,02)	-	/	-	/	32
30		Zuwendungen an Pensionskassen	(560)	1,08	/	/	/	/	1 240
31		Zuwendungen an Unterstützungskassen	/	/	-	/	/	/	(48)
32		Beiträge zur Direktversicherung	/	/	/	/	/	/	/
33		Beiträge an Pensionsfonds	-	-	-	-	-	-	-
34		Beiträge an den Pensions-Sicherungs-Verein VVaG	-	-	-	-	-	-	-
35	D.122	Unterstellte Sozialbeiträge der Arbeitgeber (ohne Auszubildende) 9)	2 613	5,06	/	/	/	/	3 630
36	D.1221	Entgeltfortzahlung	2 459	4,76	/	/	(2 161)	/	3 302
37		Entgeltfortzahlung im Krankheitsfall	2 291	4,44	/	/	/	/	3 104
38		Arbeitgeberzuschüsse zum Mutterschaftsgeld 10)	168	0,33	123	(138)	163	(175)	199
39	D.1222	Unterstellte Sozialbeiträge zur Alters- und Gesundheitsvorsorge von Beamten	(54)	0,10	-	-	-	-	156
40	D.1223	Zahlungen an aus dem Unternehmen ausscheidende Arbeitnehmer	/	/	/	/	/	/	39
41		Entlassungsentschädigungen	/	/	/	/	/	/	28
42		Aufstockungsbeträge zum Bruttoverdienst im Rahmen der Altersteilzeit	/	/	-	/	-	/	10
43	D.1224	Sonstige freiwillige Sozialleistungen der Arbeitgeber	(67)	(0,13)	/	/	/	/	133
44	D.123	Sozialbeiträge der Arbeitgeber für Auszubildende	(224)	(0,43)	/	/	/	/	381
45	D.2	Kosten für die berufliche Aus- und Weiterbildung	/	(0,34)	/	/	/	/	210
46	D.3	Sonstige Aufwendungen 11)	/	/	/	/	/	/	73
47	D.4	Steuern auf die Lohnsumme oder Beschäftigtenzahl 12)	17	0,03	/	(18)	21	20	15

Kapitel 2			Arbeitskosten je Vollzeiteinheit 2020 nach Unternehmensgrößenklassen und Kostenarten							
Tabelle 2.20			R Kunst, Unterhaltung und Erholung 1)							
Lfd. Nr.	Schlüs- sel 2)	Kostenart	Arbeitskosten je Vollzeiteinheit in Unternehmen mit ... Arbeitnehmern							
			10 und mehr	davon mit ... bis ... Arbeitnehmern						
				10 - 49	50 - 249	250 - 499	500 - 999	1 000 und mehr		
EUR	%	EUR								
1	2	3	4	5	6	7	8	9	10	
1		Bruttoarbeitskosten insgesamt	39 351	100	(28 653)	39 723	50 491	.	.	
2	D	Nettoarbeitskosten (Bruttoarbeitskosten abzüglich Lohnsubventionen)	39 314	99,90	(28 616)	39 665	50 463	.	.	
3	D.5	Lohnsubventionen (dem Arbeitgeber erstattete Lohn- und Gehaltszahlungen)	/	/	/	/	/	-	-	
4	D.1	Arbeitnehmerentgelt	39 179	99,56	(28 559)	39 373	50 396	.	.	
5	D.11	Bruttoverdienste	30 049	76,36	(22 252)	30 413	37 923	.	.	
6	D.111	Bruttoverdienste (ohne Auszubildende)	29 686	75,44	(21 956)	29 605	37 845	.	.	
7	D.11111	Entgelt für die geleistete Arbeitszeit 3)	24 607	62,53	(18 657)	24 618	30 797	.	.	
8	D.11112	Sonderzahlungen insgesamt 4) darunter	/	/	/	/	/	.	.	
9		von persönlichen Leistungen und vom Unternehmenserfolg abhängig	/	/	/	/	/	-	.	
10	D.1112	Leistungen zur Vermögensbildung der Arbeitnehmer	/	/	/	/	95	-	.	
11	D.1113	Vergütung für nicht gearbeitete Tage	3 747	9,52	/	(3 695)	(4 937)	.	.	
12		Urlaubsvergütung	2 997	7,62	/	(2 869)	(4 102)	.	.	
13		Vergütung gesetzlicher Feiertage	730	1,86	(592)	779	826	.	.	
14		Vergütung sonstiger betrieblicher oder tariflicher arbeitsfreier Tage	/	(0,05)	/	/	/	-	-	
15	D.1114	Sachleistungen 5) darunter	/	/	/	/	/	-	.	
16		unbare individuelle Leistungen 6)	/	/	/	/	/	-	.	
17	D.112	Bruttoverdienste der Auszubildenden	/	/	/	/	/	.	.	
18	D.12	Sozialbeiträge der Arbeitgeber	9 130	23,20	/	8 960	12 473	.	.	
19	D.121	Tatsächliche Sozialbeiträge der Arbeitgeber (ohne Auszubildende) 7)	7 524	19,12	/	7 212	10 459	.	.	
20	D.1211	Gesetzliche Arbeitgeberbeiträge zur Sozialversicherung	6 659	16,92	/	6 945	8 236	.	.	
21		Rentenversicherungsbeiträge darunter	2 918	7,41	(2 101)	2 920	3 793	.	.	
22		Aufstockungsbeiträge zur Rentenversicherung im Rahmen der Altersteilzeit	/	/	-	/	/	-	.	
23		Arbeitslosenversicherungsbeiträge	315	0,80	/	(307)	429	.	.	
24		Kranken- und Pflegeversicherungsbeiträge	2 784	7,07	(2 066)	2 725	3 610	.	.	
25		Beiträge zur gesetzlichen Unfallversicherung	/	/	/	(977)	/	.	.	
26		Umlage für das Insolvenzgeld	16	0,04	(12)	16	22	.	.	
27		Sonstige gesetzliche Aufwendungen 8)	-	-	-	-	-	-	-	

Kapitel 2			Arbeitskosten je Vollzeiteinheit 2020 nach Unternehmensgrößenklassen und Kostenarten						
Tabelle 2.20			R Kunst, Unterhaltung und Erholung 1)						
Lfd. Nr.	Schlüssel 2)	Kostenart	Arbeitskosten je Vollzeiteinheit in Unternehmen mit ... Arbeitnehmern						
			10 und mehr	davon mit ... bis ... Arbeitnehmern					
				10 - 49	50 - 249	250 - 499	500 - 999	1 000 und mehr	
									EUR
1	2	3	4	5	6	7	8	9	10
28	D.1212	Aufwendungen für die betriebliche Altersversorgung ohne Entgeltumwandlung	/	/	/	/	/	.	.
29		Aufwendungen für betriebliche Ruhegeldzusagen	(7)	(0,02)	-	/	-	-	.
30		Zuwendungen an Pensionskassen	/	/	/	/	/	-	.
31		Zuwendungen an Unterstützungskassen	(1)	(0,00)	-	/	-	.	-
32		Beiträge zur Direktversicherung	/	/	/	/	/	.	.
33		Beiträge an Pensionsfonds	/	/	-	-	/	-	-
34		Beiträge an den Pensions-Sicherungs-Verein VVaG	(0)	(0,00)	-	/	-	-	-
35	D.122	Unterstellte Sozialbeiträge der Arbeitgeber (ohne Auszubildende) 9)	/	/	/	(1 530)	/	.	.
36	D.1221	Entgeltfortzahlung	(1 227)	(3,12)	/	(1 410)	(1 286)	.	.
37		Entgeltfortzahlung im Krankheitsfall	(1 104)	(2,81)	/	(1 286)	/	.	.
38		Arbeitgeberzuschüsse zum Mutterschaftsgeld 10)	123	0,31	(86)	124	159	.	.
39	D.1222	Unterstellte Sozialbeiträge zur Alters- und Gesundheitsvorsorge von Beamten	-	-	-	-	-	-	-
40	D.1223	Zahlungen an aus dem Unternehmen ausscheidende Arbeitnehmer	(89)	/	/	/	/	-	.
41		Entlassungsentschädigungen	/	/	/	/	/	-	.
42		Aufstockungsbeträge zum Bruttoverdienst im Rahmen der Altersteilzeit	/	/	-	/	/	-	.
43	D.1224	Sonstige freiwillige Sozialleistungen der Arbeitgeber	/	/	-	/	/	-	.
44	D.123	Sozialbeiträge der Arbeitgeber für Auszubildende	/	/	/	/	/	.	.
45	D.2	Kosten für die berufliche Aus- und Weiterbildung	/	/	/	/	/	.	.
46	D.3	Sonstige Aufwendungen 11)	/	/	/	/	/	.	-
47	D.4	Steuern auf die Lohnsumme oder Beschäftigtenzahl 12)	(33)	(0,08)	/	/	36	.	.

Kapitel 2			Arbeitskosten je Vollzeiteinheit 2020 nach Unternehmensgrößenklassen und Kostenarten						
Tabelle 2.21			S Erbringung von sonstigen Dienstleistungen 1)						
Lfd. Nr.	Schlüs- sel 2)	Kostenart	Arbeitskosten je Vollzeiteinheit in Unternehmen mit ... Arbeitnehmern						
			10 und mehr	davon mit ... bis ... Arbeitnehmern					
				10 - 49	50 - 249	250 - 499	500 - 999	1 000 und mehr	
EUR	%	EUR							
1	2	3	4	5	6	7	8	9	10
1		Bruttoarbeitskosten insgesamt	39 039	100	/	(38 846)	36 068	.	.
2	D	Nettoarbeitskosten (Bruttoarbeitskosten abzüglich Lohnsubventionen)	38 986	99,87	/	(38 830)	36 068	.	.
3	D.5	Lohnsubventionen (dem Arbeitgeber erstattete Lohn- und Gehaltszahlungen)	/	/	/	/	(0)	.	-
4	D.1	Arbeitnehmerentgelt	38 917	99,69	/	(38 732)	35 917	.	.
5	D.11	Bruttoverdienste	30 032	76,93	/	(30 485)	27 452	.	.
6	D.111	Bruttoverdienste (ohne Auszubildende)	29 786	76,30	/	(30 360)	27 050	.	.
7	D.11111	Entgelt für die geleistete Arbeitszeit 3)	24 436	62,59	/	(24 995)	22 250	.	.
8	D.11112	Sonderzahlungen insgesamt 4) darunter	/	(3,59)	/	/	(1 253)	.	.
9		von persönlichen Leistungen und vom Unternehmenserfolg abhängig	/	/	/	/	(7)	-	.
10	D.1112	Leistungen zur Vermögensbildung der Arbeitnehmer	/	/	/	/	(9)	.	.
11	D.1113	Vergütung für nicht gearbeitete Tage	3 750	9,61	/	(3 887)	3 371	.	.
12		Urlaubsvergütung	2 918	7,47	/	(3 039)	2 649	.	.
13		Vergütung gesetzlicher Feiertage	794	2,03	/	(810)	719	.	.
14		Vergütung sonstiger betrieblicher oder tariflicher arbeitsfreier Tage	/	/	/	/	/	-	.
15	D.1114	Sachleistungen 5) darunter	/	/	/	/	/	.	.
16		unbare individuelle Leistungen 6)	/	/	/	/	/	.	.
17	D.112	Bruttoverdienste der Auszubildenden	/	/	/	/	(403)	-	.
18	D.12	Sozialbeiträge der Arbeitgeber	8 885	22,76	/	(8 246)	8 465	.	.
19	D.121	Tatsächliche Sozialbeiträge der Arbeitgeber (ohne Auszubildende) 7)	7 048	18,05	/	(6 528)	6 552	.	.
20	D.1211	Gesetzliche Arbeitgeberbeiträge zur Sozialversicherung	6 120	15,68	/	6 174	5 707	.	.
21		Rentenversicherungsbeiträge darunter	2 847	7,29	/	2 841	2 633	.	.
22		Aufstockungsbeiträge zur Rentenversicherung im Rahmen der Altersteilzeit	(13)	(0,03)	-	/	/	.	.
23		Arbeitslosenversicherungsbeiträge	346	0,89	/	(347)	326	.	.
24		Kranken- und Pflegeversicherungsbeiträge	2 697	6,91	/	2 731	2 535	.	.
25		Beiträge zur gesetzlichen Unfallversicherung	(219)	0,56	/	(248)	200	.	.
26		Umlage für das Insolvenzgeld	(12)	(0,03)	/	/	(12)	.	.
27		Sonstige gesetzliche Aufwendungen 8)	-	-	-	-	-	-	-

Kapitel 2			Arbeitskosten je Vollzeiteinheit 2020 nach Unternehmensgrößenklassen und Kostenarten						
Tabelle 2.21			S Erbringung von sonstigen Dienstleistungen 1)						
Lfd. Nr.	Schlüssel 2)	Kostenart	Arbeitskosten je Vollzeiteinheit in Unternehmen mit ... Arbeitnehmern						
			10 und mehr	davon mit ... bis ... Arbeitnehmern					
				10 - 49	50 - 249	250 - 499	500 - 999	1 000 und mehr	
									EUR
1	2	3	4	5	6	7	8	9	10
28	D.1212	Aufwendungen für die betriebliche Altersversorgung ohne Entgeltumwandlung	/	/	/	/	/	.	.
29		Aufwendungen für betriebliche Ruhegeldzusagen	/	/	/	-	(6)	.	.
30		Zuwendungen an Pensionskassen	/	/	/	/	(699)	.	.
31		Zuwendungen an Unterstützungskassen	/	/	-	-	/	-	.
32		Beiträge zur Direktversicherung	/	/	/	/	5	-	.
33		Beiträge an Pensionsfonds	/	/	-	-	-	-	.
34		Beiträge an den Pensions-Sicherungs-Verein VVaG	/	/	/	-	(0)	.	.
35	D.122	Unterstellte Sozialbeiträge der Arbeitgeber (ohne Auszubildende) 9)	(1 755)	4,49	/	(1 686)	1 763	.	.
36	D.1221	Entgeltfortzahlung	(1 665)	4,27	/	(1 588)	1 710	.	.
37		Entgeltfortzahlung im Krankheitsfall	(1 527)	(3,91)	/	(1 439)	1 585	.	.
38		Arbeitgeberzuschüsse zum Mutterschaftsgeld 10)	(138)	0,35	/	(149)	125	.	.
39	D.1222	Unterstellte Sozialbeiträge zur Alters- und Gesundheitsvorsorge von Beamten	-	-	-	-	-	-	-
40	D.1223	Zahlungen an aus dem Unternehmen ausscheidende Arbeitnehmer	/	/	-	/	/	.	.
41		Entlassungsentschädigungen	/	/	-	/	(7)	.	.
42		Aufstockungsbeträge zum Bruttoverdienst im Rahmen der Altersteilzeit	(33)	(0,08)	-	/	/	.	.
43	D.1224	Sonstige freiwillige Sozialleistungen der Arbeitgeber	/	/	-	/	(27)	.	.
44	D.123	Sozialbeiträge der Arbeitgeber für Auszubildende	/	/	/	/	(150)	-	.
45	D.2	Kosten für die berufliche Aus- und Weiterbildung	/	/	/	/	(117)	.	.
46	D.3	Sonstige Aufwendungen 11)	/	/	-	/	/	-	.
47	D.4	Steuern auf die Lohnsumme oder Beschäftigtenzahl 12)	(26)	(0,07)	/	35	33	.	.

Kapitel 3			Nettoarbeitskosten je geleistete Stunde (einschließlich Auszubildende) 2020
Tabelle 3.1			Nach ausgewählten Wirtschaftsbereichen
Lfd. Nr.	WZ 2008 ¹⁾	Wirtschaftsbereich	Insgesamt EUR
1	2	3	4
1	B-S	Produzierendes Gewerbe und Dienstleistungsbereich	29,27
2	B-F	Produzierendes Gewerbe	28,37
3	B	Bergbau und Gewinnung von Steinen und Erden	26,70
4	C	Verarbeitendes Gewerbe	28,48
5	10	Herstellung von Nahrungs- und Futtermitteln	25,77
6	11	Getränkeherstellung	29,06
7	13	Herstellung von Textilien	21,67
8	16	Herstellung von Holz-, Flecht-, Korb- und Korkwaren (ohne Möbel)	(26,89)
9	17	Herstellung von Papier, Pappe und Waren daraus	32,57
10	18	Herstellung von Druckerzeugnissen; Vervielfältigung von bespielten Ton-, Bild- und Datenträgern	25,39
11	21	Herstellung von pharmazeutischen Erzeugnissen	34,99
12	22	Herstellung von Gummi- und Kunststoffwaren	26,54
13	23	Herstellung von Glas und Glaswaren, Keramik, Verarbeitung von Steinen und Erden	(23,73)
14	24	Metallerzeugung und -bearbeitung	33,66
15	25	Herstellung von Metallerzeugnissen	24,49
16	26	Herstellung von Datenverarbeitungsgeräten, elektronischen und optischen Erzeugnissen	27,16
17	27	Herstellung von elektrischen Ausrüstungen	(28,19)
18	28	Maschinenbau	33,78
19	29	Herstellung von Kraftwagen und Kraftwagenteilen	31,44
20	30	Sonstiger Fahrzeugbau	(41,16)
21	31	Herstellung von Möbeln	22,53
22	32	Herstellung von sonstigen Waren	25,74
23	33	Reparatur und Installation von Maschinen und Ausrüstungen	27,88
24	D	Energieversorgung	41,84
25	E	Wasserversorgung; Abwasser- und Abfallentsorgung und Beseitigung von Umweltverschmutzungen	27,93
26	36	Wasserversorgung	35,62
27	37	Abwasserentsorgung	32,62
28	38	Sammlung, Behandlung und Beseitigung von Abfällen; Rückgewinnung	25,67
29	39	Beseitigung von Umweltverschmutzungen und sonstige Entsorgung	22,43
30	F	Baugewerbe	25,52
31	41	Hochbau	29,06
32	42	Tiefbau	27,32
33	43	Vorbereitende Baustellenarbeiten, Bauinstallation und sonstiges Ausbaugewerbe	23,78
34	G-S	Dienstleistungsbereich	29,53
35	G	Handel; Instandhaltung und Reparatur von Kraftfahrzeugen	24,05
36	45	Handel mit Kraftfahrzeugen; Instandhaltung und Reparatur von Kraftfahrzeugen	22,11
37	46	Großhandel (ohne Handel mit Kraftfahrzeugen)	27,53
38	47	Einzelhandel (ohne Handel mit Kraftfahrzeugen)	22,91
39	H	Verkehr und Lagerei	24,69
40	49	Landverkehr und Transport in Rohrfernleitungen	22,17
41	50	Schifffahrt	(32,79)
42	53	Post-, Kurier- und Expressdienste	24,68
43	I	Gastgewerbe	18,16
44	55	Beherbergung	(18,51)
45	56	Gastronomie	17,50
46	J	Information und Kommunikation	36,46
47	58	Verlagswesen	(30,09)
48	61	Telekommunikation	41,14
49	62	Erbringung von Dienstleistungen der Informationstechnologie	(34,86)

Kapitel 3			Nettoarbeitskosten je geleistete Stunde (einschließlich Auszubildende) 2020
Tabelle 3.1			Nach ausgewählten Wirtschaftsbereichen
Lfd. Nr.	WZ 2008 ¹⁾	Wirtschaftsbereich	Insgesamt EUR
1	2	3	4
50	63	Informationsdienstleistungen	39,45
51	K	Erbringung von Finanz- und Versicherungsdienstleistungen	44,04
52	64	Erbringung von Finanzdienstleistungen	46,50
		Mit Finanz- und Versicherungsdienstleistungen verbundene	
53	66	Tätigkeiten	(41,26)
54	L	Grundstücks- und Wohnungswesen	(31,35)
		Erbringung von freiberuflichen, wissenschaftlichen und tech-	
55	M	nischen Dienstleistungen	30,93
56	69	Rechts- und Steuerberatung, Wirtschaftsprüfung	26,52
		Verwaltung und Führung von Unternehmen und Betrieben;	
57	70	Unternehmensberatung	(31,96)
		Architektur- und Ingenieurbüros; technische, physikalische und	
58	71	chemische Untersuchung	34,33
59	72	Forschung und Entwicklung	37,57
60	73	Werbung und Marktforschung	(19,06)
		Sonstige freiberufliche, wissenschaftliche und technische	
61	74	Tätigkeiten	(24,70)
62	75	Veterinärwesen	(21,11)
63	N	Erbringung von sonstigen wirtschaftlichen Dienstleistungen	20,24
63	77	Vermietung von beweglichen Sachen	26,08
64	78	Vermittlung und Überlassung von Arbeitskräften	21,63
		Reisebüros, Reiseveranstalter und Erbringung sonstiger	
65	79	Reservierungsdienstleistungen	19,38
66	80	Wach- und Sicherheitsdienste sowie Detekteien	18,90
67	81	Gebäudebetreuung; Garten- und Landschaftsbau	18,43
		Erbringung von wirtschaftlichen Dienstleistungen für Unter-	
68	82	nehmen und Privatpersonen a.n.g.	(21,55)
69	O	Öffentliche Verwaltung, Verteidigung; Sozialversicherung	38,22
70	P	Erziehung und Unterricht	38,36
71	Q	Gesundheits- und Sozialwesen	30,42
72	86	Gesundheitswesen	34,52
73	87	Heime (ohne Erholungs- und Ferienheime)	24,04
74	88	Sozialwesen (ohne Heime)	26,61
75	R	Kunst, Unterhaltung und Erholung	(26,26)
		Bibliotheken, Archive, Museen, botanische und zoologische	
76	91	Gärten	24,01
77	92	Spiel-, Wett- und Lotteriewesen	23,09
		Erbringung von Dienstleistungen des Sports, der Unterhaltung und	
78	93	der Erholung	(21,78)
79	S	Erbringung von sonstigen Dienstleistungen	24,77
		Interessenvertretungen sowie kirchliche und sonstige religiöse	
80	94	Vereinigungen (ohne Sozialwesen und Sport)	31,19
		Reparatur von Datenverarbeitungsgeräten und	
81	95	Gebrauchsgütern	(22,47)
		Erbringung von sonstigen überwiegend persönlichen	
82	96	Dienstleistungen	18,24

Kapitel 3		Nettoarbeitskosten je geleistete Stunde (einschließlich Auszubildende) 2020			
Tabelle 3.2		Nach Jahren, Wirtschaftsabschnitten und Unternehmensgrößenklassen			
Lfd. Nr.	Jahr Wirtschaftsabschnitt 1)	Deutschland	Alte Länder 13)	Neue Länder 14)	Mecklenburg- Vorpommern
	Unternehmensgrößenklasse	EUR			
1	2	3	4	5	6
1	2004	26,90	28,02	20,14	20,07
2	2008	28,09	29,25	21,09	20,81
3	2012	30,70	31,94	23,45	22,57
4	2016	33,09	34,19	26,14	25,17
5	2020	37,17	38,26	30,21	29,27
6	B Bergbau und Gewinnung von Steinen und Erden	41,87	43,07	38,95	26,70
7	C Verarbeitendes Gewerbe	41,96	43,69	29,63	28,48
8	D Energieversorgung Wasserversorgung; Abwasser- und Abfallentsorgung und	55,12	57,06	44,01	41,84
9	E Beseitigung von Umweltverschmutzungen	34,27	35,85	28,29	27,93
10	F Baugewerbe	31,16	31,93	27,42	25,52
11	G Handel; Instandhaltung und Reparatur von Kraftfahrzeugen	30,89	31,80	24,18	24,05
12	H Verkehr und Lagerei	28,99	29,79	24,69	24,69
13	I Gastgewerbe	20,91	21,34	18,68	18,16
14	J Information und Kommunikation	48,96	49,88	38,38	36,46
15	K Erbringung von Finanz- und Versicherungsdienstleistungen	57,19	58,05	45,21	44,04
16	L Grundstücks- und Wohnungswesen Erbringung von freiberuflichen, wissenschaftlichen und	40,01	41,53	32,56	(31,35)
17	M technischen Dienstleistungen	45,23	46,23	34,91	30,93
18	N Erbringung von sonstigen wirtschaftlichen Dienstleistungen	25,02	25,70	21,16	20,24
19	O Öffentliche Verwaltung, Verteidigung; Sozialversicherung	40,80	41,15	39,02	38,22
20	P Erziehung und Unterricht	41,21	41,59	38,99	38,36
21	Q Gesundheits- und Sozialwesen	33,53	34,10	30,49	30,42
22	R Kunst, Unterhaltung und Erholung	35,08	35,60	32,20	(26,26)
23	S Erbringung von sonstigen Dienstleistungen	32,69	33,67	26,18	24,77
	Mit ... bis ... Arbeitnehmern				
24	10 - 49	29,14	30,10	23,69	22,74
25	50 - 249	32,05	33,10	25,87	24,96
26	250 - 499	35,45	36,54	28,87	26,90
27	500 - 999	38,20	39,33	31,33	30,40
28	1 000 und mehr	44,10	45,05	37,15	36,50

Fußnotenerläuterungen

- 1) Klassifikation der Wirtschaftszweige, Ausgabe 2008 (WZ 2008).
- 2) Harmonisierter Schlüssel der Statistischen Ämter der Europäischen Union nach Verordnung (EG) 1737/2005.
- 3) Laufend gezahltes Entgelt für die geleistete Arbeitszeit (Bruttoverdienst abzüglich Sonderzahlungen, vermögenswirksame Leistungen, Vergütung für nicht gearbeitete Tage, Sachleistungen).
- 4) Zahlungen, die im Allgemeinen nicht laufend mit jeder Lohn- und Gehaltszahlung geleistet werden.
- 5) Unbare individuelle Leistungen, Aktienoptionsprogramme, Belegschaftsaktien, Belegschaftseinrichtungen.
- 6) Naturalleistungen, Firmenwagen, Personalrabatte, Job-Tickets und Zinsersparnisse.
- 7) Zahlungen der Arbeitgeber an Versicherungsträger oder Bildung von Rückstellungen, um ihren Arbeitnehmern Anspruch auf Sozialleistungen zu sichern.
- 8) Arbeitgeberbeiträge zur Winterbeschäftigungs-Umlage nach Winterbeschäftigungs-Verordnung.
- 9) Sozialleistungen der Arbeitgeber direkt an ihre Arbeitnehmer, d. h. ohne Zwischenschaltung eines Versicherungsträgers und ohne Rückstellungen zu bilden.
- 10) Beiträge zum U2-Verfahren nach Aufwendungsausgleichsgesetz.
- 11) Anwerbungskosten, vom Arbeitgeber gestellte Berufskleidung.
- 12) Ausgleichsabgabe nach Schwerbehindertenrecht (Teil 2 SGB IX).
- 13) Einschließlich Berlin.
- 14) Ohne Berlin.